

ACCIDENTALITE DEPARTEMENT DU GARD

TABLEAU DE BORD MENSUEL

avril 2016

Données Brutes du mois

	Accidents	Ac. Mortels	Tués	Blessés
Gendarmerie	16	1	1	26
DDSP GARD	30	1	1	33
Villeneuve	2	0	0	2
Beaucaire	3	0	0	4
TOTAL	51	2	2	65

Evolution 2016/2015(brute cumulée)

	Accidents	Ac Mortels	Tués	Blessés
2016	159	11	12	211
2015	218	20	25	283
évolution%	-27,1	-45	-52	-25,4
2014	187	12	12	254

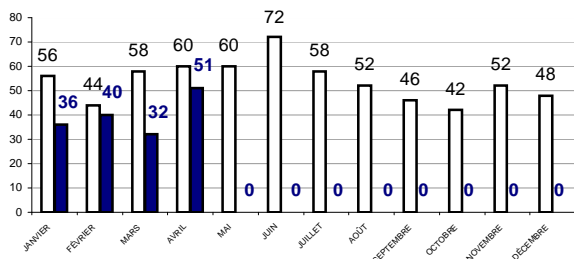
Evolution cumulée en% 2016 par rapport à 2015 par zones (EDSR, DDSP+V+B)

	Accidents	Ac. Mortels	Tués	Blessés
Gendarmerie	-33,3	-50	-52,4	-18,9
Police	-23,6	0	-50	-28,7

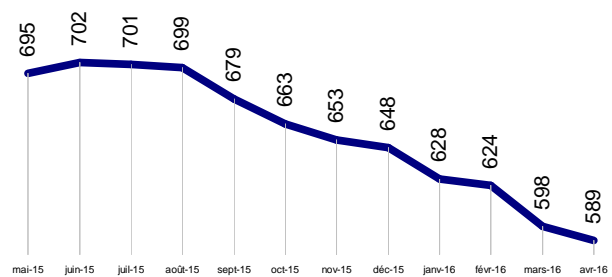
Total usagers tués par type depuis le 1er janvier 2016 (ensemble des forces de l'ordre) :

TYPE D'USAGERS	Piétons	Vélos	Cyclos	Motos	VL/VU	PL	TC	Autres	Total
NOMBRE	0	1	1	2	8	0	0	0	12

ACCIDENTS

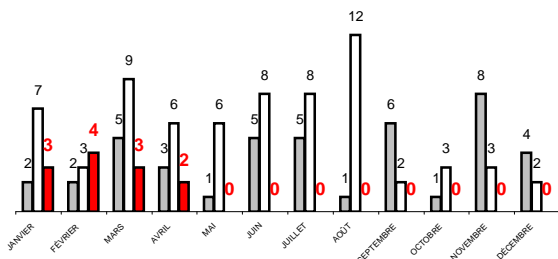


□ 2015 ■ 2016

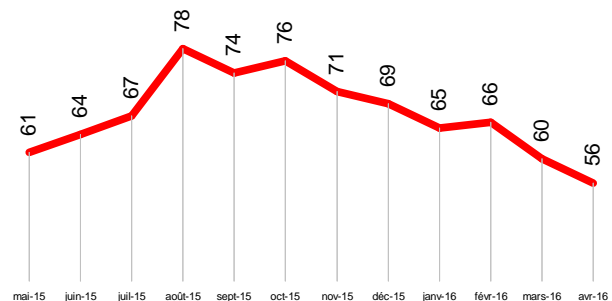


— Evolution mensuelle des Accidents de l'année glissante

TUES

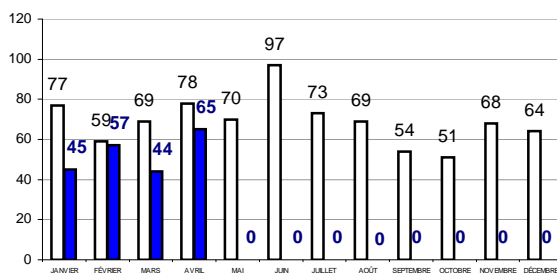


■ 2014 □ 2015 ■ 2016

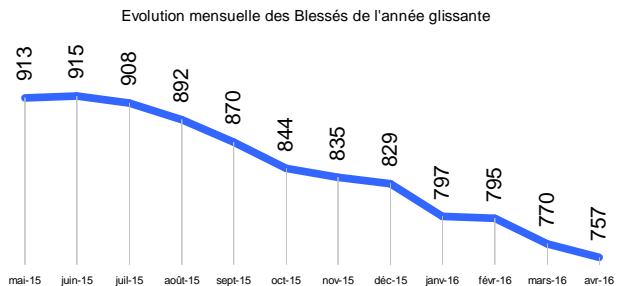


— Evolution mensuelle des Tués de l'année glissante

BLESSES

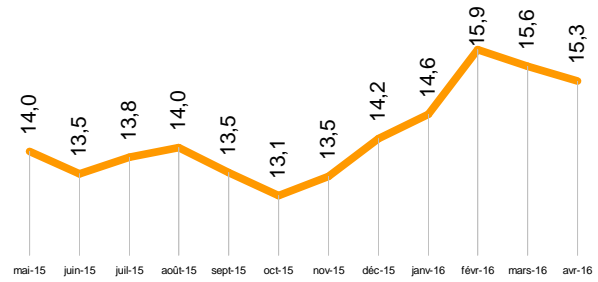
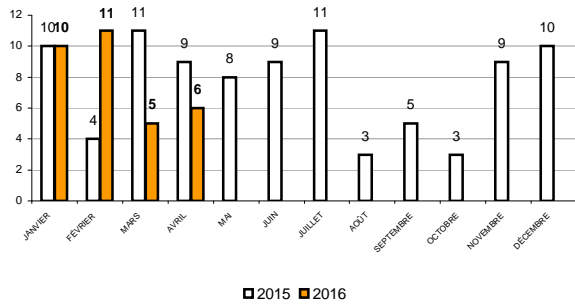


□ 2015 ■ 2016



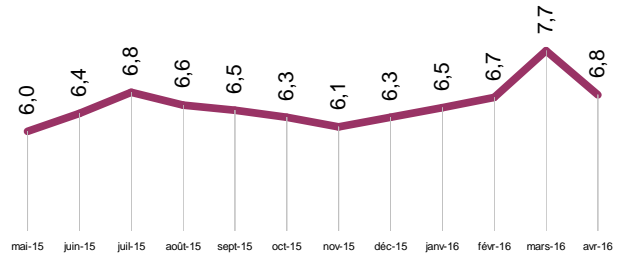
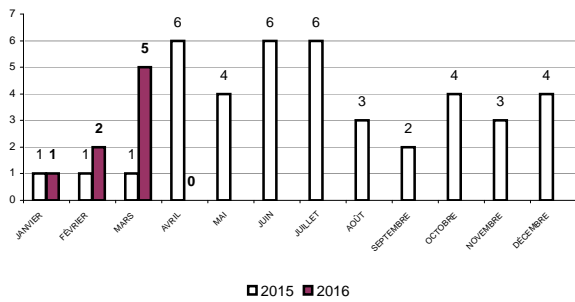
— Evolution mensuelle des Blessés de l'année glissante

Accidents impliquant au moins 1 piéton



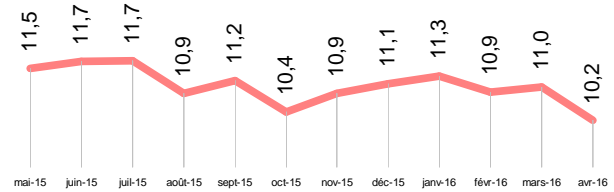
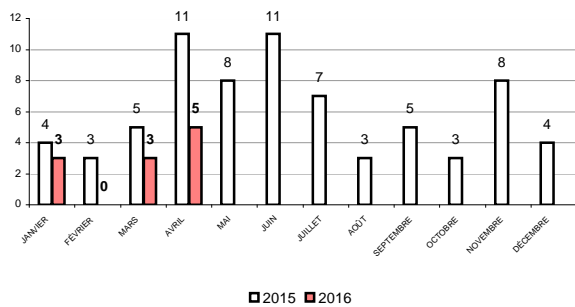
Evolution mensuelle de la part en % des accidents impliquant au moins 1 piéton(année glissante)

Accidents impliquant au moins 1 Bicyclette



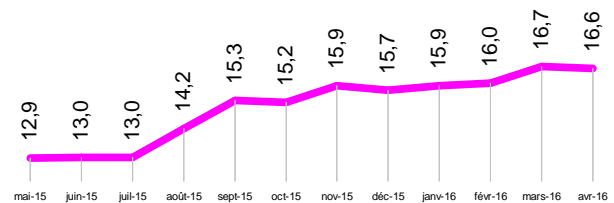
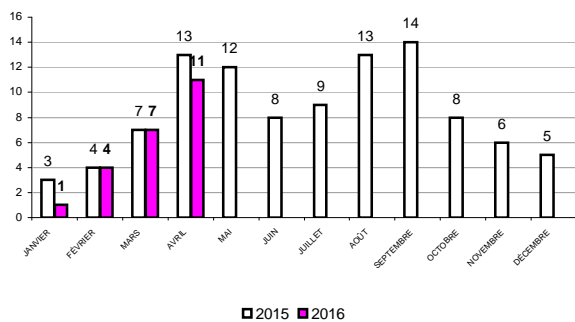
Evolution mensuelle de la part en % des accidents impliquant au moins 1 vélo (année glissante)

Accidents impliquant au moins 1 cyclomoteur ou 1 scooter



Evolution mensuelle de la part en % des accidents impliquant au moins 1 cyclo(année glissante)

Accidents impliquant au moins 1 moto

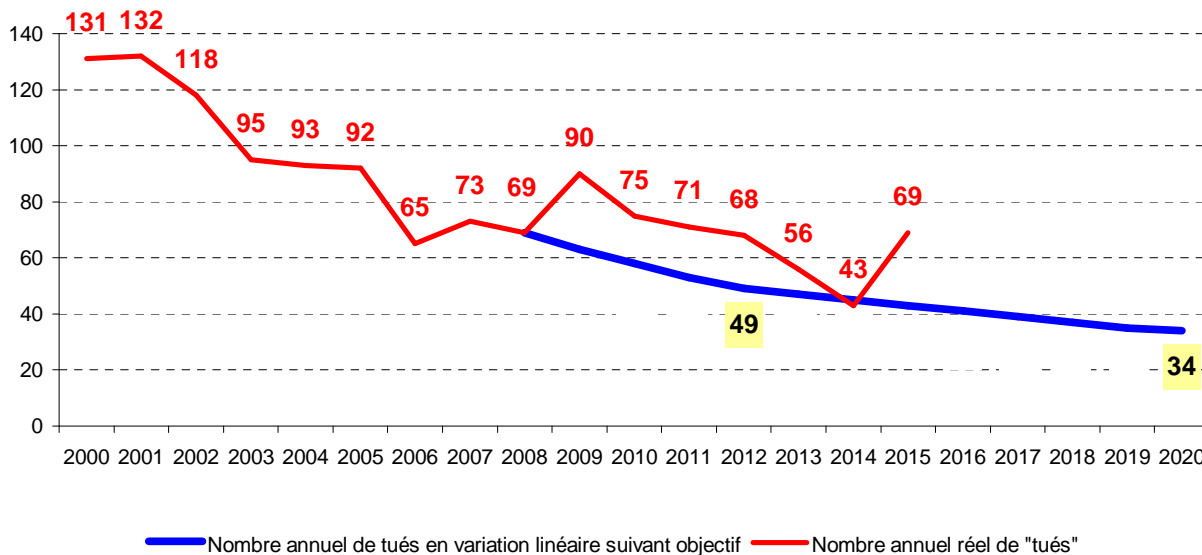


Evolution mensuelle de la part en % des accidents impliquant au moins 1 moto(année glissante)

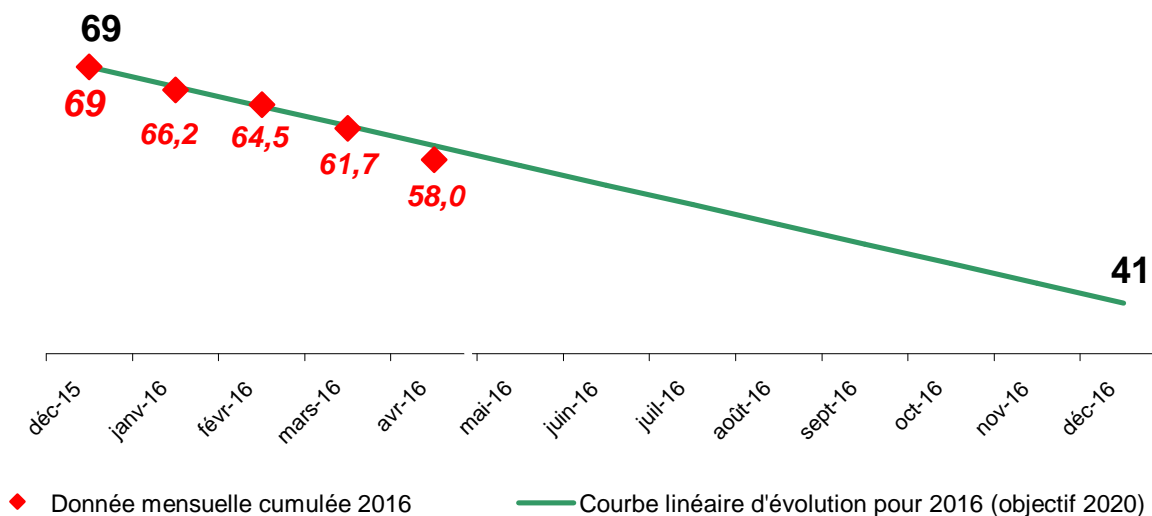
Sources :- Données "ATB" forces de l'ordre : EDSR, DDSP + commissariats VILLENEUVE + BEAUCAIRE

Rappel de l'évolution du nombre de tués suivant une diminution linéaire correspondante à l'objectif départemental pour 2020 de 34 tués
 (conforme à l'objectif national d'une diminution de moitié à l'horizon 2020 du nombre de "tués" par rapport à celui de l'année 2012)

COMPARATIF EVOLUTION DU NOMBRE ANNUEL DE "TUES" PAR RAPPORT AU NOUVEL OBJECTIF DE 34 "TUES" EN 2020 FAISANT SUITE A CELUI DE 49 "TUES" EN 2012



EVOLUTION COMPARATIVE MENSUELLE POUR 2016 DU NOMBRE DE TUES PAR RAPPORT A L'OBJECTIF DE 34 "TUES" EN 2020



DIFFERENTIEL 2016 : -1,67 *Hors décès éventuels à 30 jours*

Lecture graphique : Le différentiel ci-dessus (hors décès éventuels dans les 30 jours) est la valeur de comparaison entre le cumul réel 2016 et la valeur calculée théorique (69-41) , à la fin du mois considéré, suivant une courbe linéaire d'objectif à atteindre de 34 "tués" en 2020