

ACCIDENTALITE DEPARTEMENT DU GARD

TABLEAU DE BORD MENSUEL

mai 2016

Données Brutes du mois

	Accidents	Ac. Mortels	Tués	Blessés
Gendarmerie	23	5	5	34
DDSP GARD	16	3	3	21
Villeneuve	0	0	0	0
Beaucaire	0	0	0	0
TOTAL	39	8	8	55

Evolution 2016/2015(brute cumulée)

	Accidents	Ac Mortels	Tués	Blessés
2016	198	19	20	266
2015	278	26	31	353
évolution%	-28,8	-26,9	-36	-24,6
2014	242	13	13	330

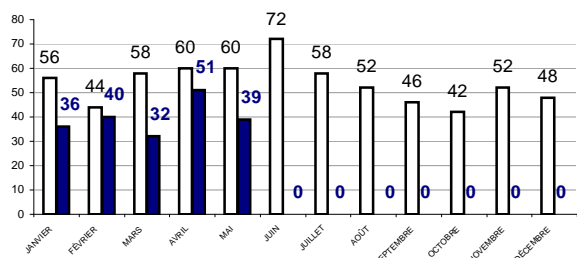
Evolution cumulée en% 2016 par rapport à 2015 par zones (EDSR, DDSP+V+B)

	Accidents	Ac. Mortels	Tués	Blessés
Gendarmerie	-25	-41,7	-44,4	-4,3
Police	-30,9	150	25	-34,6

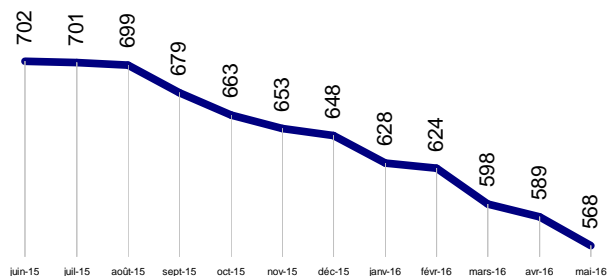
Total usagers tués par type depuis le 1er janvier 2016 (ensemble des forces de l'ordre) :

TYPE D'USAGERS	Piétons	Vélos	Cyclos	Motos	VL/VU	PL	TC	Autres	Total
NOMBRE	2	1	2	4	11	0	0	0	20

ACCIDENTS

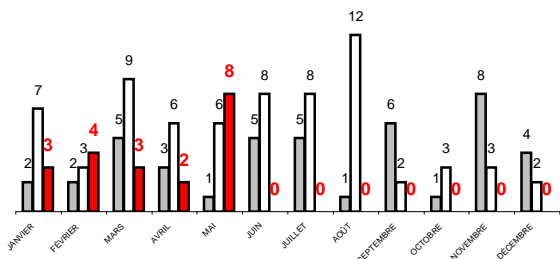


□ 2015 ■ 2016

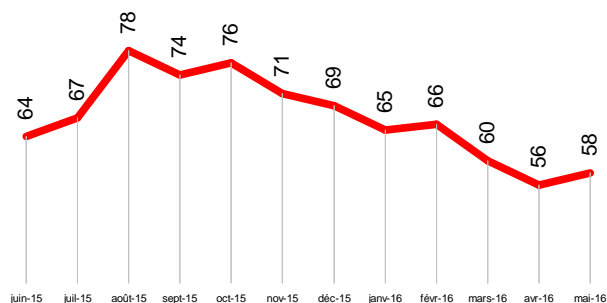


— Evolution mensuelle des Accidents de l'année glissante

TUES

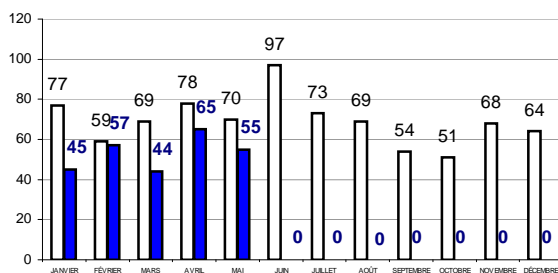


■ 2014 □ 2015 ■ 2016



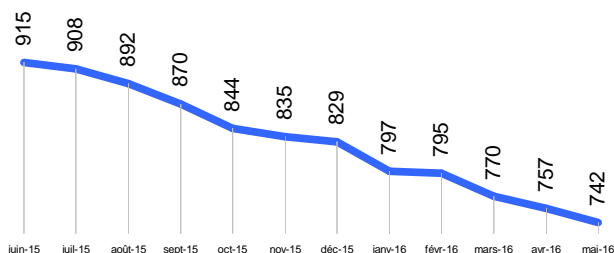
— Evolution mensuelle des Tués de l'année glissante

BLESSES



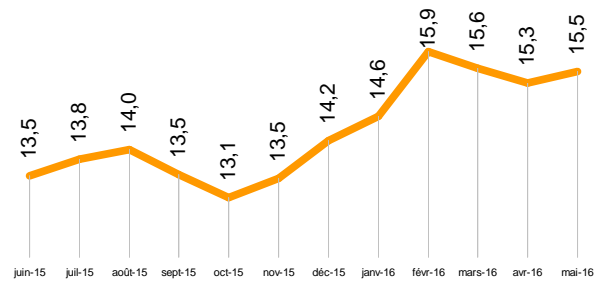
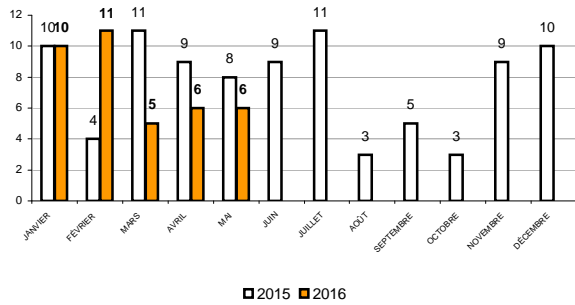
□ 2015 ■ 2016

Evolution mensuelle des Blessés de l'année glissante



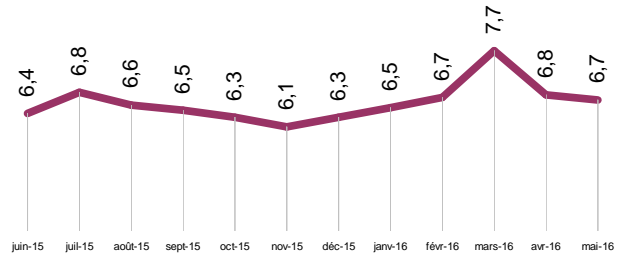
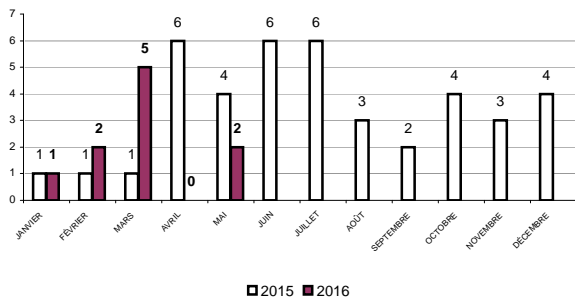
— Evolution mensuelle des Blessés de l'année glissante

Accidents impliquant au moins 1 piéton



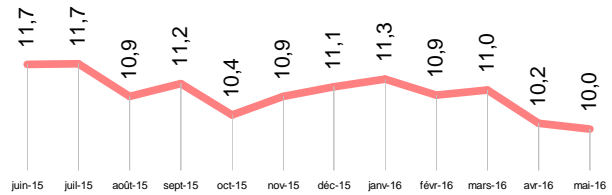
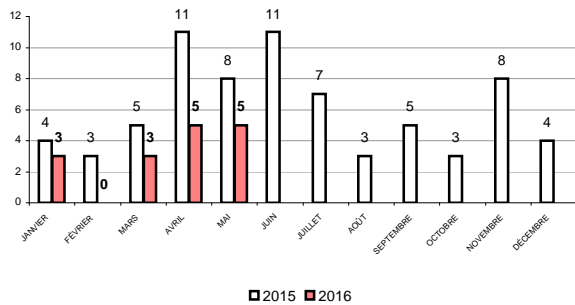
Evolution mensuelle de la part en % des accidents impliquant au moins 1 piéton(année glissante)

Accidents impliquant au moins 1 Bicyclette



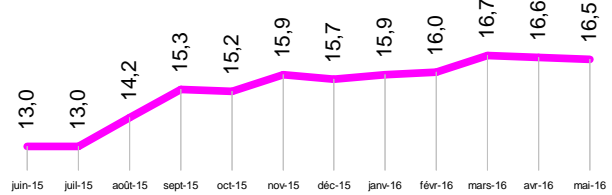
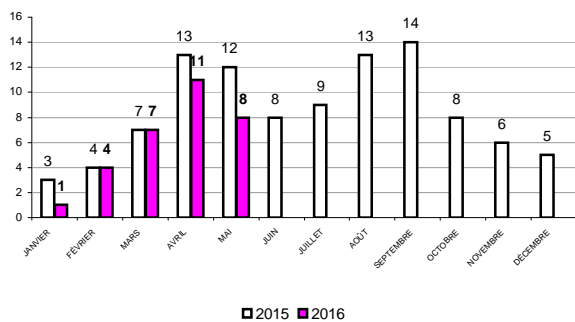
Evolution mensuelle de la part en % des accidents impliquant au moins 1 vélo (année glissante)

Accidents impliquant au moins 1 cyclomoteur ou 1 scooter



Evolution mensuelle de la part en % des accidents impliquant au moins 1 cyclo(année glissante)

Accidents impliquant au moins 1 moto

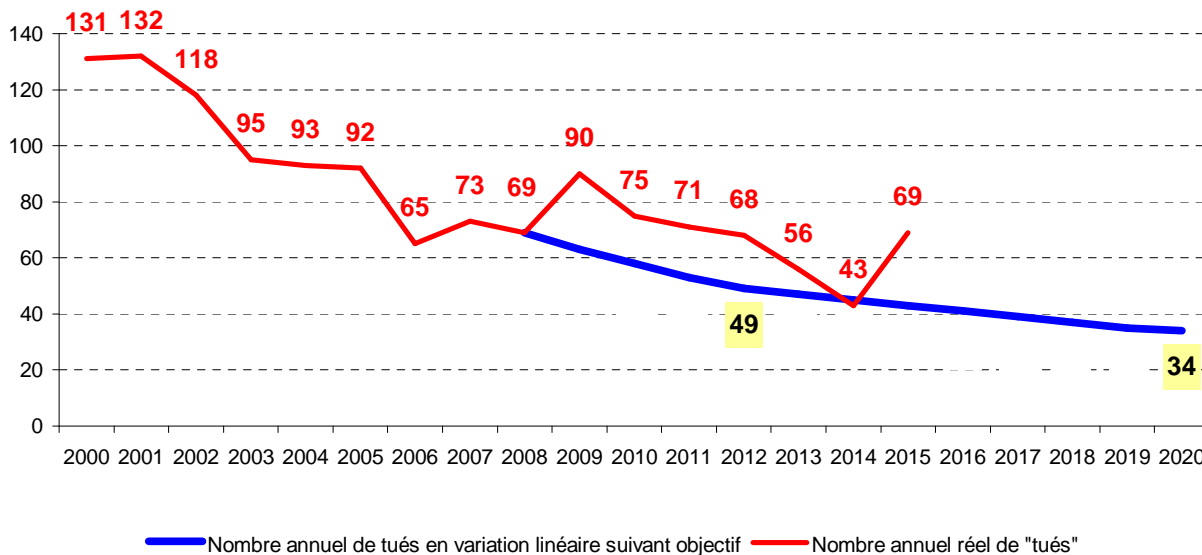


Evolution mensuelle de la part en % des accidents impliquant au moins 1 moto(année glissante)

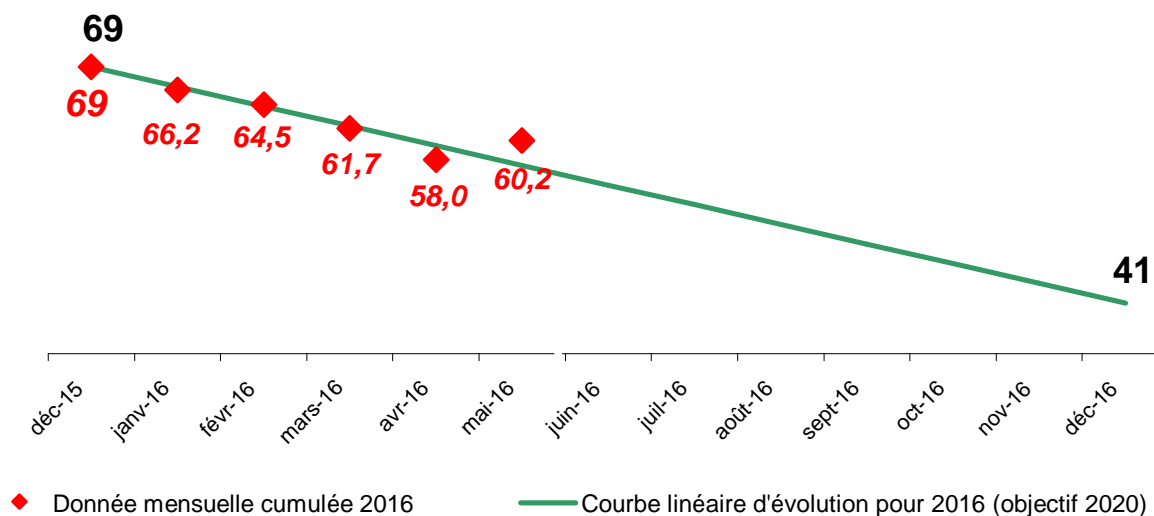
Sources :- Données "ATB" forces de l'ordre : EDSR, DDSP + commissariats VILLENEUVE + BEAUCAIRE

Rappel de l'évolution du nombre de tués suivant une diminution linéaire correspondante à l'objectif départemental pour 2020 de 34 tués
 (conforme à l'objectif national d'une diminution de moitié à l'horizon 2020 du nombre de "tués" par rapport à celui de l'année 2012)

COMPARATIF EVOLUTION DU NOMBRE ANNUEL DE "TUES" PAR RAPPORT AU NOUVEL OBJECTIF DE 34 "TUES" EN 2020 FAISANT SUITE A CELUI DE 49 "TUES" EN 2012



EVOLUTION COMPARATIVE MENSUELLE POUR 2016 DU NOMBRE DE TUES PAR RAPPORT A L'OBJECTIF DE 34 "TUES" EN 2020



DIFFERENTIEL 2016 :

2,92

Hors décès éventuels à 30 jours

Lecture graphique : Le différentiel ci-dessus (hors décès éventuels dans les 30 jours) est la valeur de comparaison entre le cumul réel 2016 et la valeur calculée théorique (69-41) , à la fin du mois considéré, suivant une courbe linéaire d'objectif à atteindre de 34 "tués" en 2020



**OBSERVATOIRE DEPARTEMENTAL
 SECURITE ROUTIERE
 DEPARTEMENT DU GARD**