
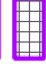
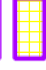

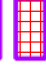
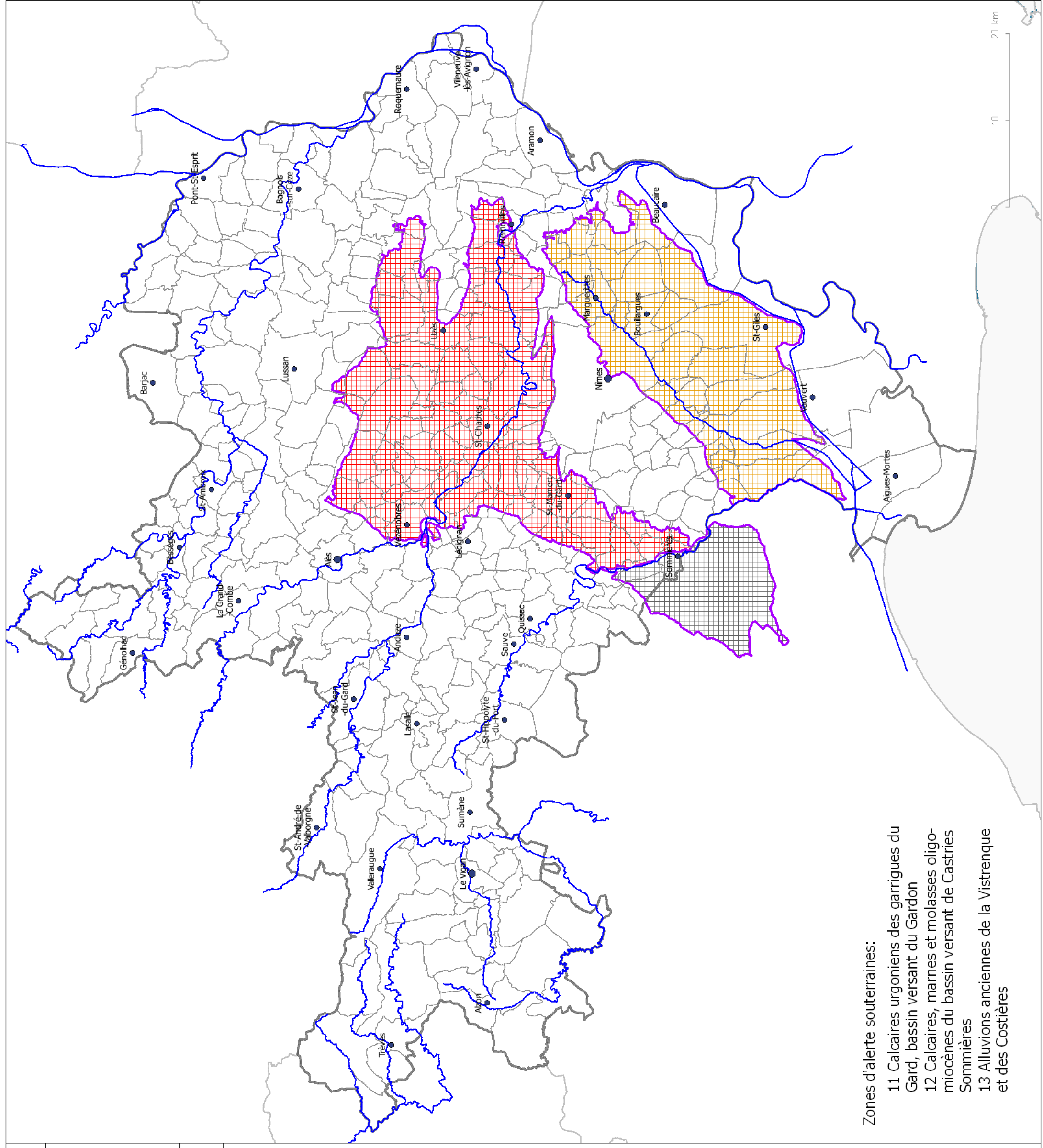


**Arrêté Préfectoral du 31 octobre
 2017 -Annexe 2-2
 Carte des mesures applicables
 sur les ZONES D'ALERTE
 Nappes souterraines**

Edition : 27/10/2017

Etats des mesures nappes souterraines

-  Pas de mesure
-  Vigilance
-  Alerte niveau 1 (30 % d'économie)
-  Alerte niveau 2 (50 % d'économie)
-  Crise (interdiction des prélèvements non prioritaire)



Zones d'alerte souterraines:

- 11 Calcaires urgoniens des garrigues du Gard, bassin versant du Gardon
- 12 Calcaires, marnes et molasses oligo-miocènes du bassin versant de Castries Sommières
- 13 Alluvions anciennes de la Vistrenque et des Costières