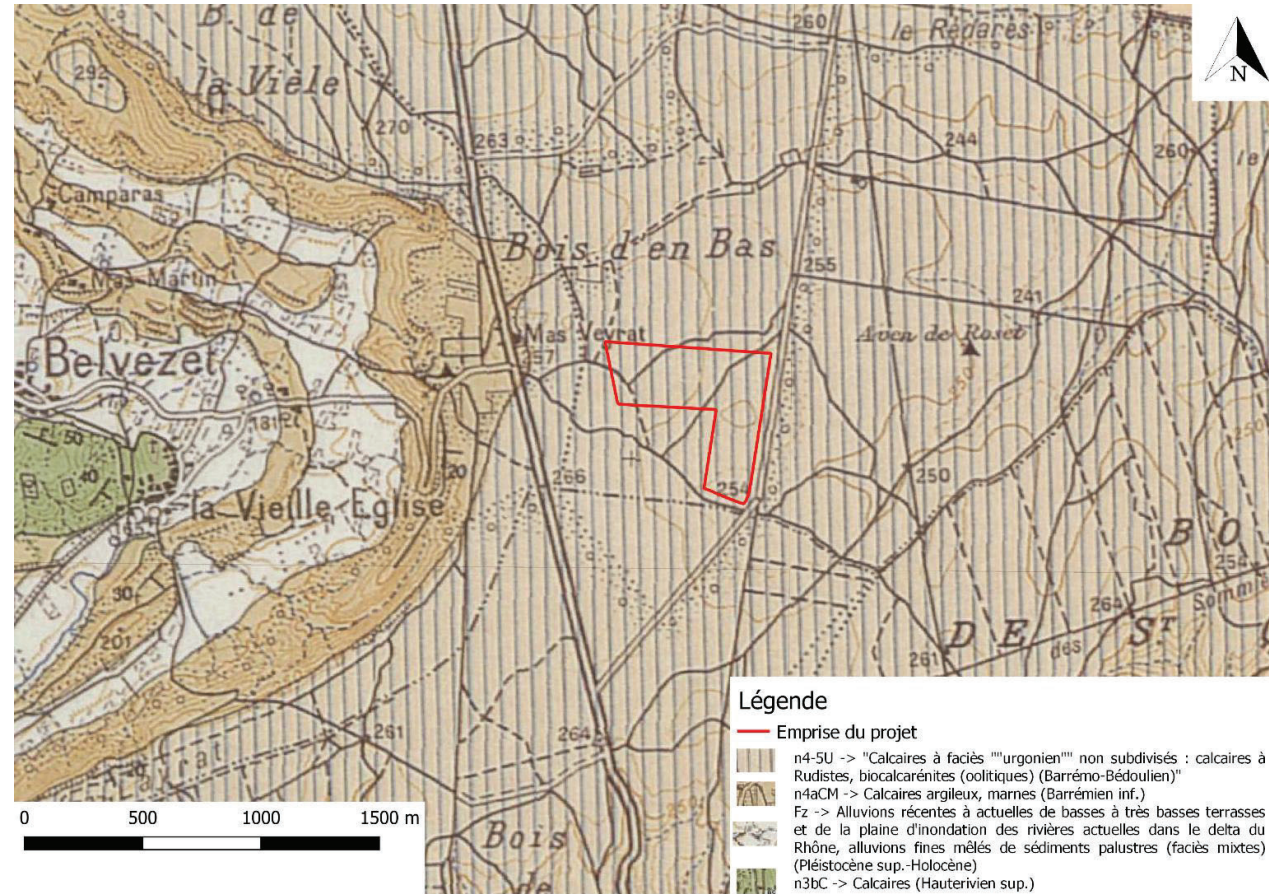


VI.1.3. Géologie

D'après la carte géologique du secteur d'étude au 1/50000^{ème}, l'aire d'implantation du projet est située au droit des formations Calcaires à faciès Urgonien non subdivisés : calcaires à Rudistes, bioalcalarénites (oolitiques) du Barrémo-Bédoulien (n4-5U).



Extrait de la carte géologique de UZES au 1/50000^{ème} (Source : GEOTEC - fond de plan BRGM)

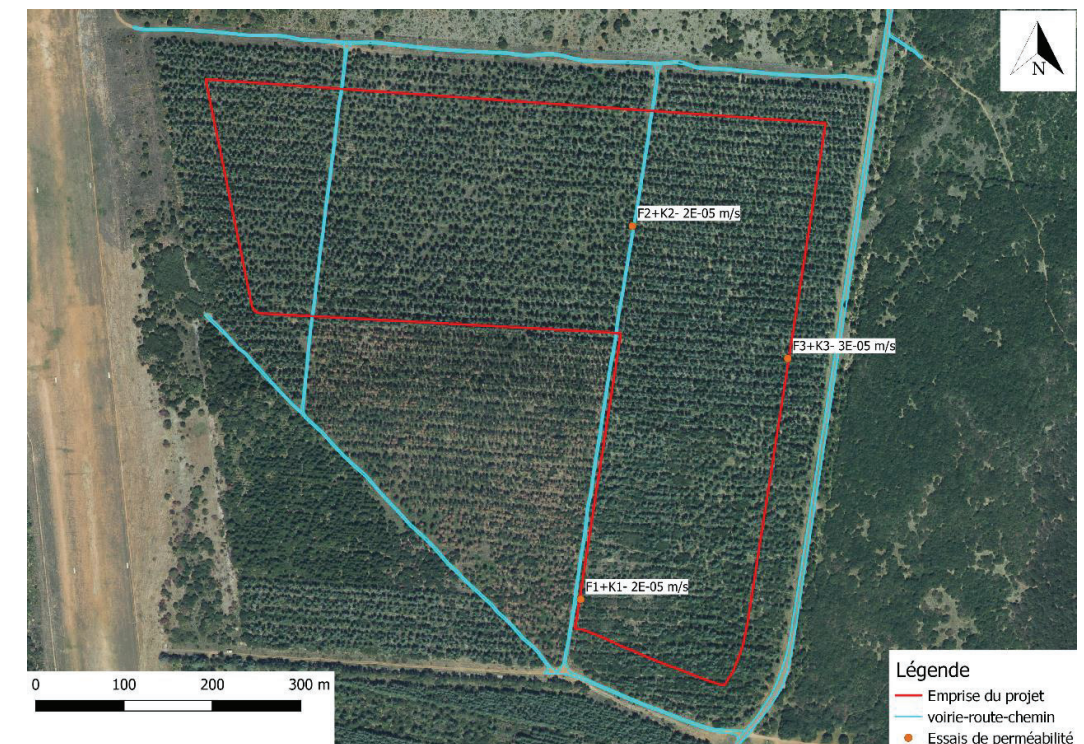
Les observations visuelles de terrain ont permis de confirmer cette lithologie (présence de nombreux petits blocs calcaires affleurants). Les plateaux calcaires de l'Urgonien sont, en règle générale, marqués par de nombreuses dépressions (avens, lapiés, poljés, gours, dolines, etc.) répertoriées sur la carte géologique 1/50 000° du BRGM. Ces figures sont des indicateurs de la nature karstique de ces formations calcaires de l'Urgonien. Toutefois, aucun indice de karstification (aven, doline, ...) n'a été observé au droit du site lors de notre visite de terrain. D'après les données de la BSS, il n'existe aucun ouvrage répertorié au droit du site.



Vues des formations géologiques au droit du site – Source : GEOTEC le 10/02/2021

Une campagne de reconnaissances succincte, consistant en la réalisation de 3 sondages superficiels à la pelle mécanique jusqu'à des profondeurs de refus sur le substratum calcaire comprises entre 0,7 et 1,0 m/TA a été réalisée. Ces sondages ont mis en évidence des formations d'altération du substratum calcaire.

Trois essais d'infiltration de type PORCHET en vraie grandeur ont été réalisés au droit des sondages. Les sols superficiels présentent des valeurs de perméabilité relativement bonnes. Dans la suite de l'étude, on retiendra de manière sécuritaire, la valeur de perméabilité la plus faible mesurée soit $2 \cdot 10^{-5}$ m/s.



Cartographie des essais de perméabilités réalisés par GEOTEC (10/02/2021)

