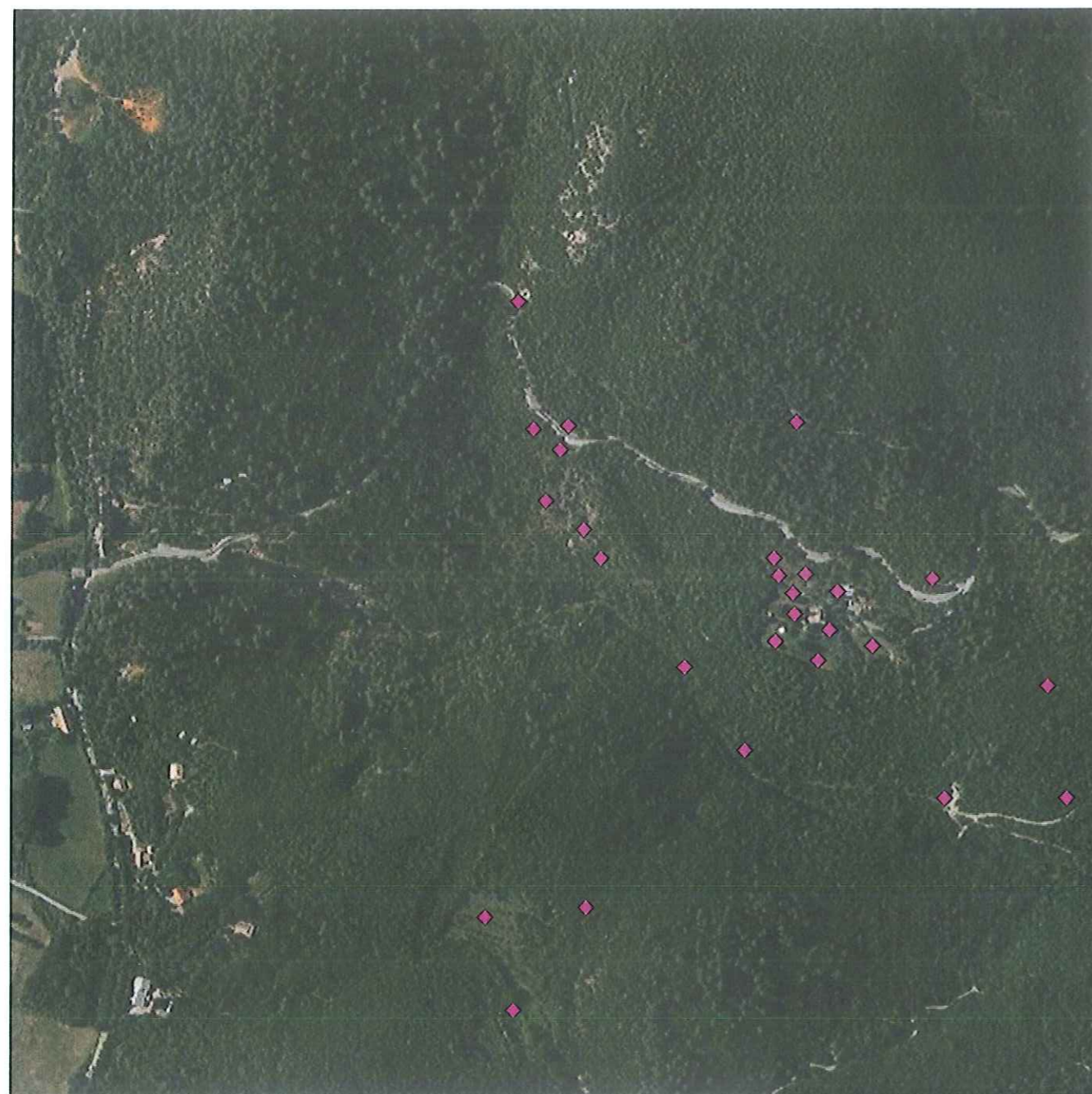


*Anciens sites miniers sur les communes de
Saint-Félix-de-Pallières et Thoiras (30)*

Localisation des points utilisés pour définir le bruit de fond local - Secteur 1



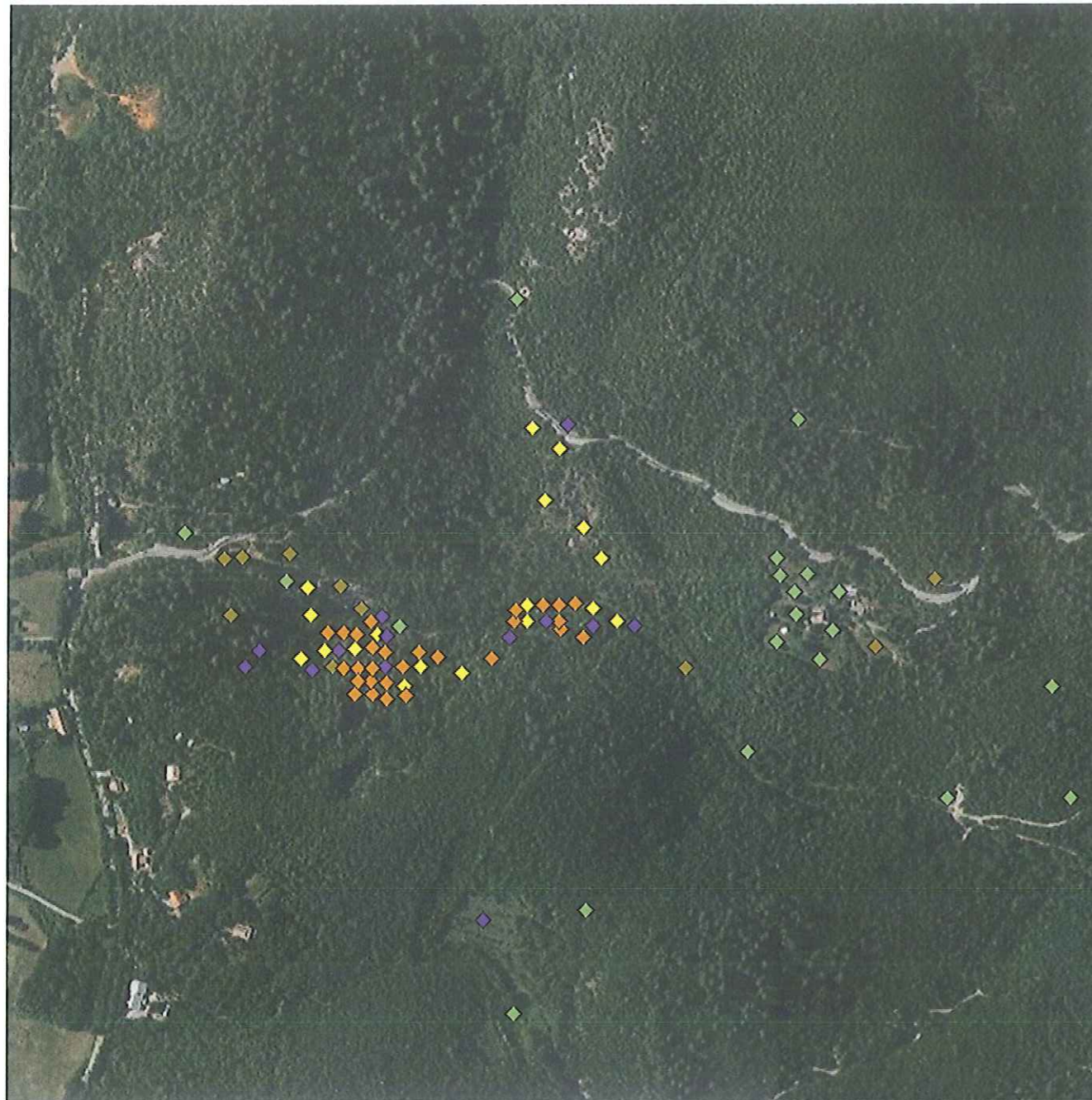
150 m

◆ Points utilisés pour calculer le Bruit de fond local







*Anciens sites miniers sur les communes de
Saint-Félix-de-Pallières et Thoiras (30)*

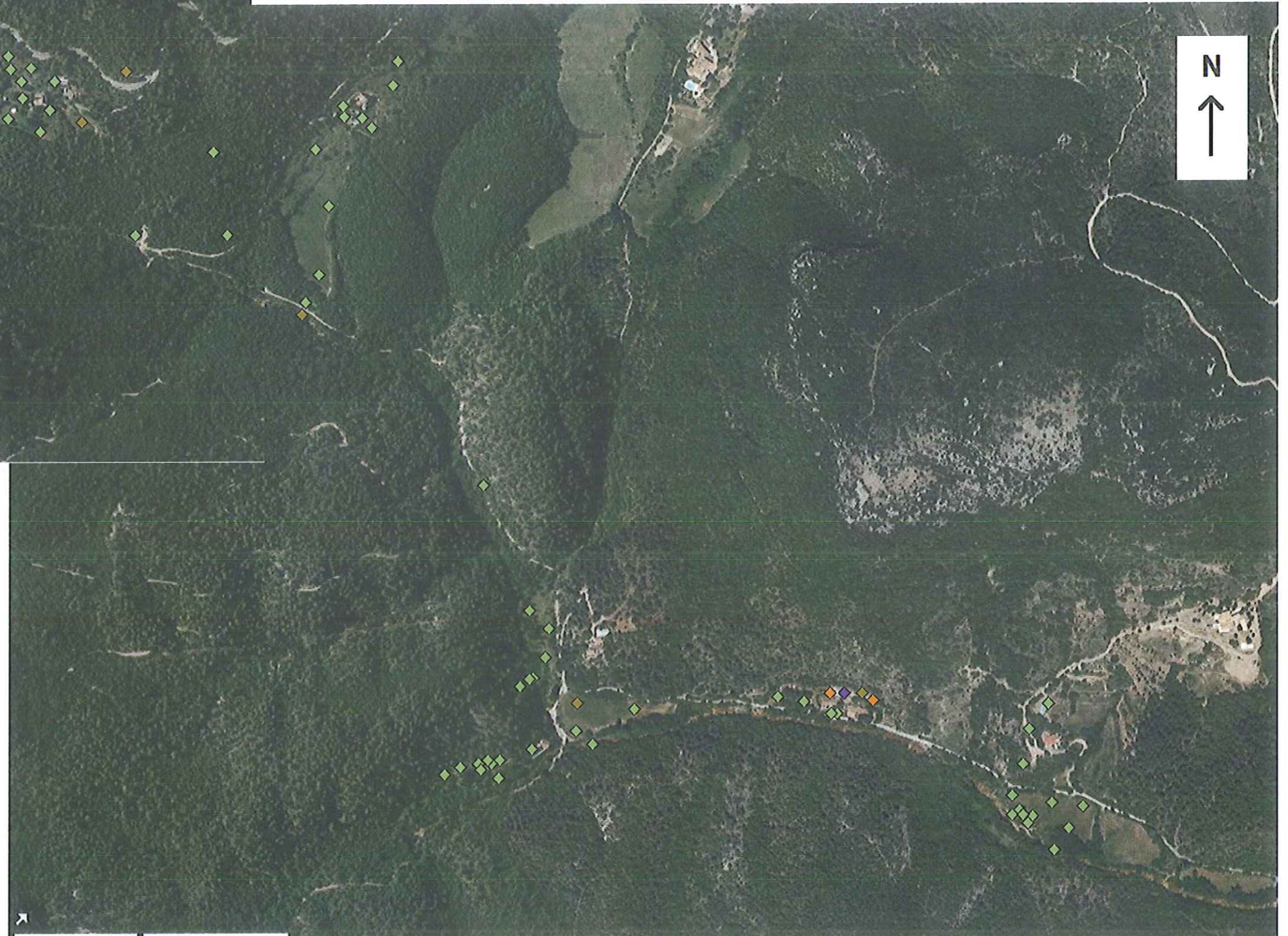
Représentation cartographique des gammes de valeurs en Arsenic - Secteur 1



Répartition des valeurs en Arsenic (mg/kg M):

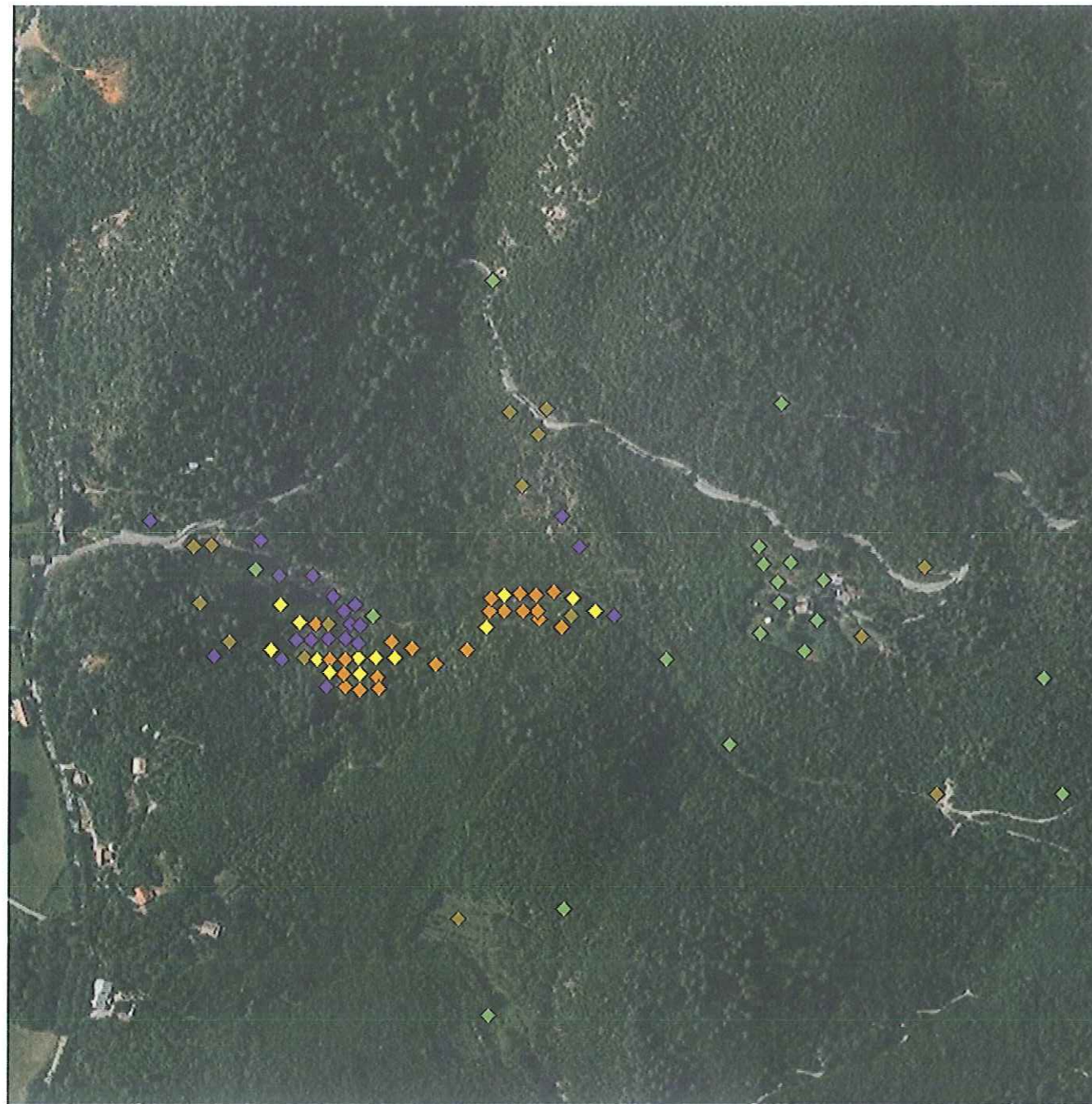
-  2 060 à 17 944 (e) (34)
-  1 125 à 2 060 (d) (18)
-  664 à 1 125 (c) (16)
-  374 à 664 (b) (13)
-  LOD à 374 (a) (71)

- (a): LOD à moyenne BDF local
- (b): moyenne BDF local à P90 BDF local
- (c): P90 BDF local à ~ moyenne toutes zones
- (d): ~ moyenne toutes zones à P90 toutes zones
- (e): P90 toutes zones à max toutes zones



**Anciens sites miniers sur les communes de
Saint-Félix-de-Pallières et Thoiras (30)**

Représentation cartographique des gammes de valeurs en Plomb - Secteur 1



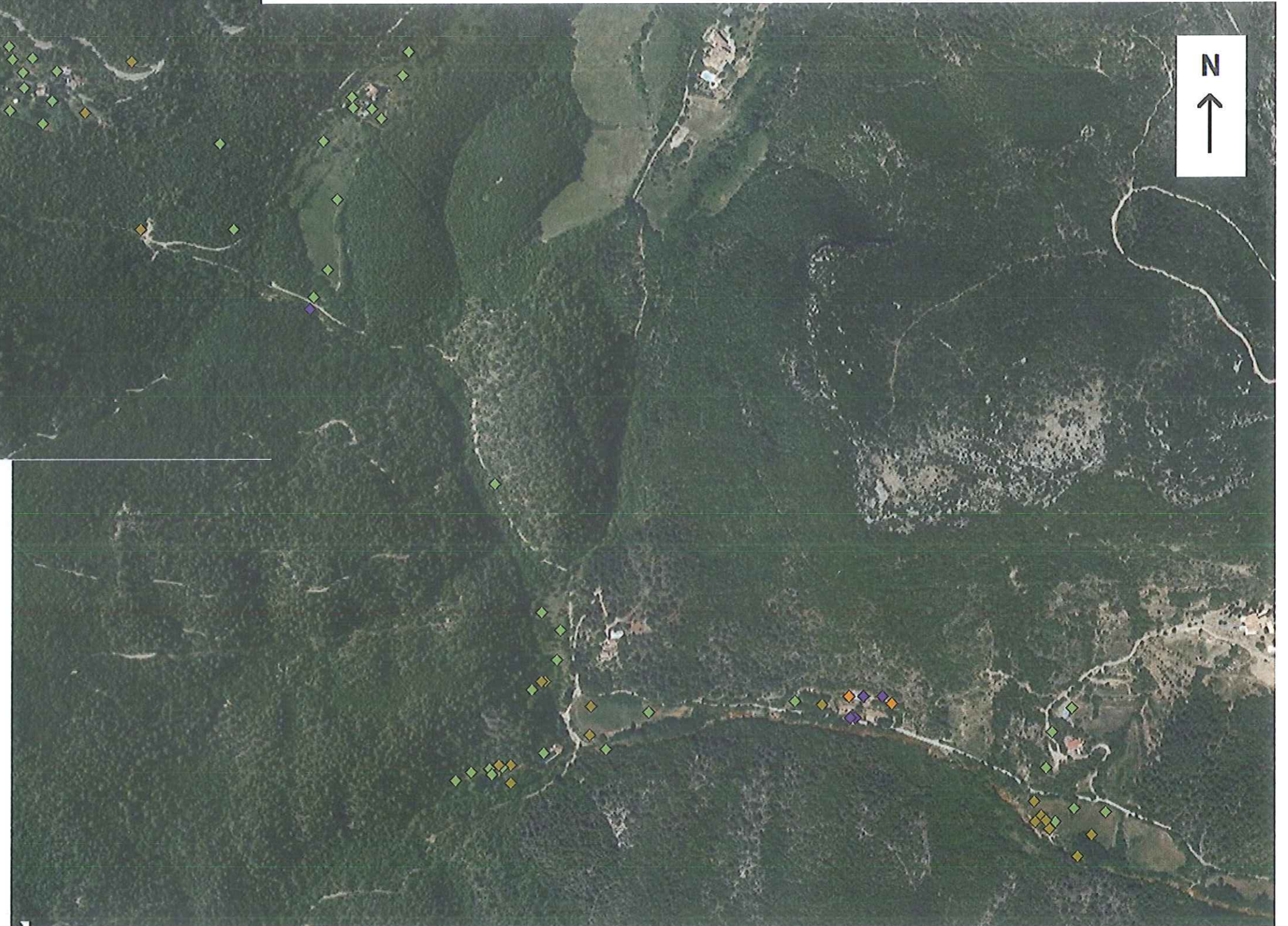
150 m



Répartition des valeurs en Plomb (mg/kg M)

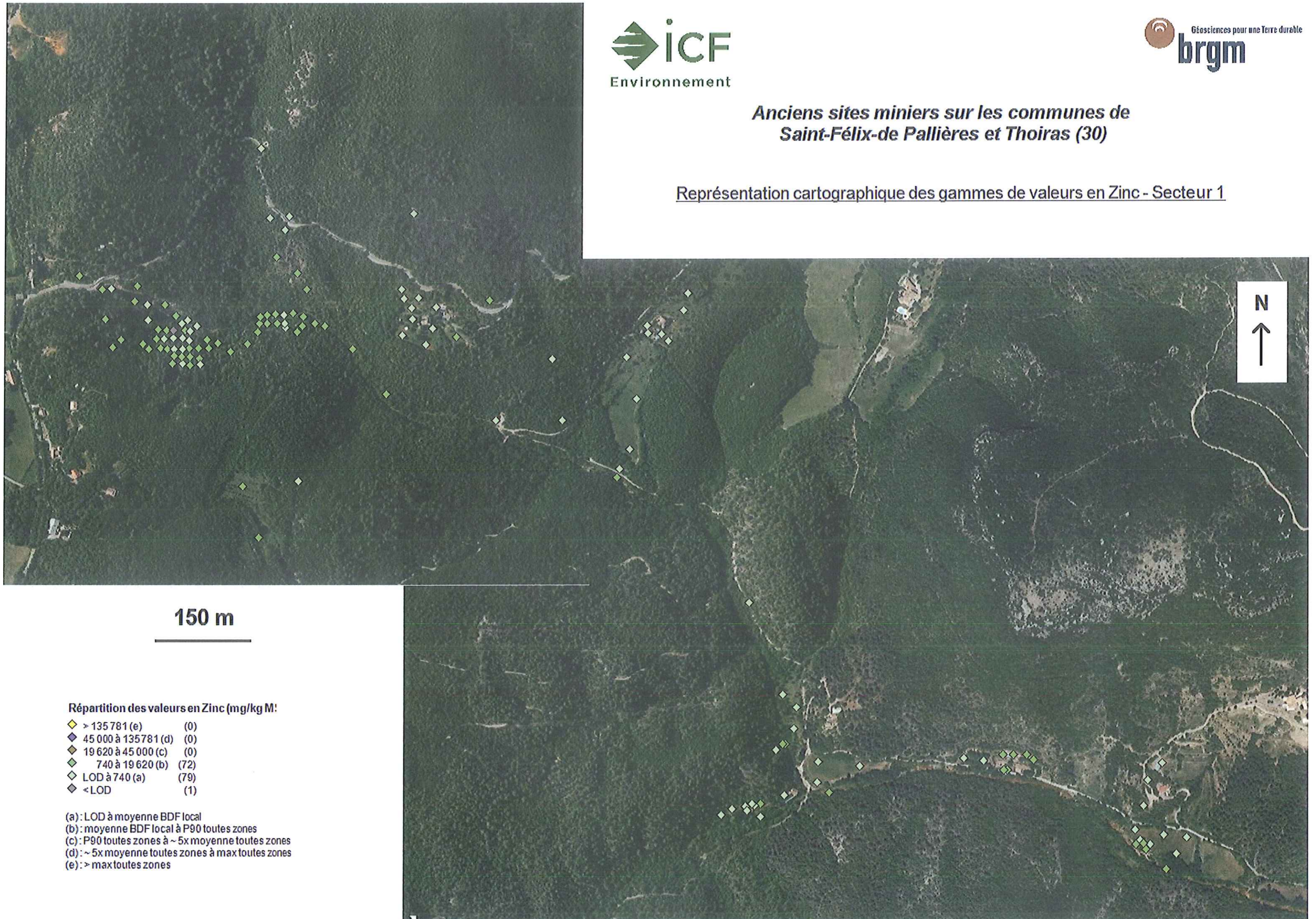
- ◆ 29 221 à 421 127 (e) (27)
- ◆ 13 500 à 29 221 (d) (14)
- ◆ 2 278 à 13 500 (c) (28)
- ◆ 1 239 à 2 278 (b) (30)
- ◆ LOD à 1 239 (a) (53)

- (a) : LOD à moyenne BDF local
- (b) : moyenne BDF local à P90 BDF local
- (c) : P90 BDF local à ~ moyenne toutes zones
- (d) : ~ moyenne toutes zones à P90 toutes zones
- (e) : P90 toutes zones à max toutes zones



**Anciens sites miniers sur les communes de
Saint-Félix-de-Pallières et Thoiras (30)**

Représentation cartographique des gammes de valeurs en Zinc - Secteur 1



150 m

Répartition des valeurs en Zinc (mg/kg M):

- ◆ > 135 781 (e) (0)
- ◆ 45 000 à 135 781 (d) (0)
- ◆ 19 620 à 45 000 (c) (0)
- ◆ 740 à 19 620 (b) (72)
- ◆ LOD à 740 (a) (79)
- ◆ <LOD (1)

(a) : LOD à moyenne BDF local
 (b) : moyenne BDF local à P90 toutes zones
 (c) : P90 toutes zones à ~5x moyenne toutes zones
 (d) : ~5x moyenne toutes zones à max toutes zones
 (e) : > max toutes zones

**Anciens sites miniers sur les communes de
Saint-Félix-de-Pallières et Thoiras (30)**

Localisation des points utilisés
pour définir le bruit de fond local - Secteur 2

◆ Points utilisés pour calculer le Bruit de Fond local



Anciens sites miniers sur les communes de Saint-Félix-de-Pallières et Thoiras (30)

Représentation cartographique des gammes de valeurs en Arsenic - Secteur 2

Répartition des valeurs en Arsenic (mg/kg M):

2 060 à 17 944 (e)	(0)
1 125 à 2 060 (d)	(6)
664 à 1 125 (c)	(12)
374 à 664 (b)	(29)
LOD à 374 (a)	(114)
< LOD	(1)

(a): LOD à moyenne BDF local
(b): moyenne BDF local à P90 BDF local
(c): P90 BDF local à ~ moyenne toutes zones
(d): ~ moyenne toutes zones à P90 toutes zones
(e): P90 toutes zones à max toutes zones



Anciens sites miniers sur les communes de Saint-Félix-de-Pallières et Thoiras (30)

Représentation cartographique des gammes de valeurs en Plomb - Secteur 2

Répartition des valeurs en Plomb (mg/kg M)

- ◆ 29 221 à 421 127 (e) (2)
- ◆ 13 500 à 29 221 (d) (4)
- ◆ 2 278 à 13 500 (c) (46)
- ◆ 1 239 à 2 278 (b) (37)
- ◆ LOD à 1 239 (a) (73)

- (a): LOD à moyenne BDF local
- (b): moyenne BDF local à P90 BDF local
- (c): P90 BDF local à ~ moyenne toutes zones
- (d): ~ moyenne toutes zones à P90 toutes zones
- (e): P90 toutes zones à max toutes zones



**Anciens sites miniers sur les communes de
Saint-Félix-de-Pallières et Thoiras (30)**

Représentation cartographique des gammes
de valeurs en Zinc - Secteur 2

Répartition des valeurs en Zinc (mg/kg M):

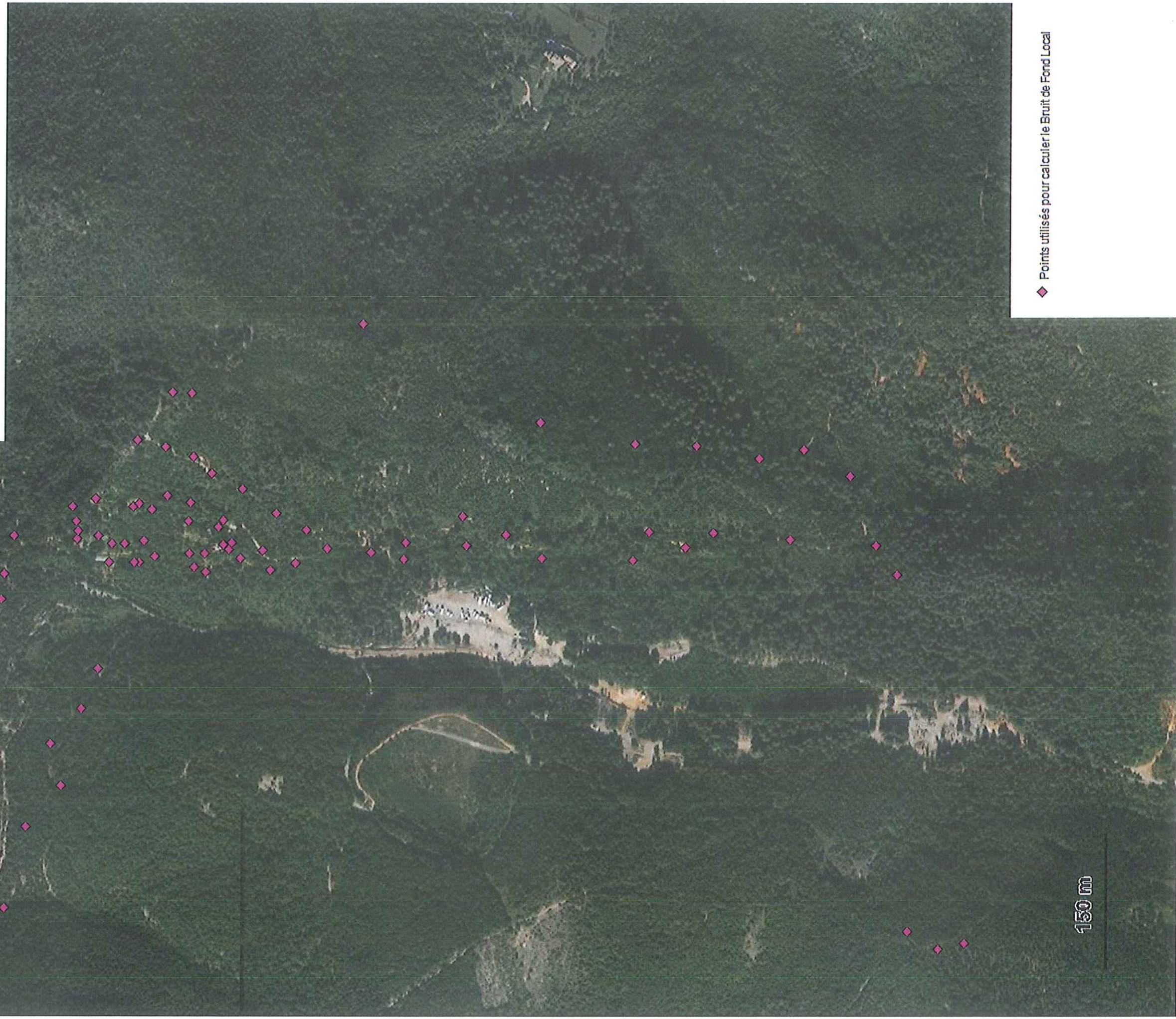
◇ > 135 781 (e)	(0)
◇ 45 000 à 135 781 (d)	(0)
◇ 19 620 à 45 000 (c)	(1)
◇ 740 à 19 620 (b)	(79)
◇ LOD à 740 (a)	(82)

(a): LOD à moyenne BDF local
(b): moyenne BDF local à P90 toutes zones
(c): P90 toutes zones à ~5x moyenne toutes zones
(d): ~5x moyenne toutes zones) max toutes zones
(e): > max toutes zones



Anciens sites miniers sur les communes de Saint-Félix-de-Pallières et Thoiras (30)

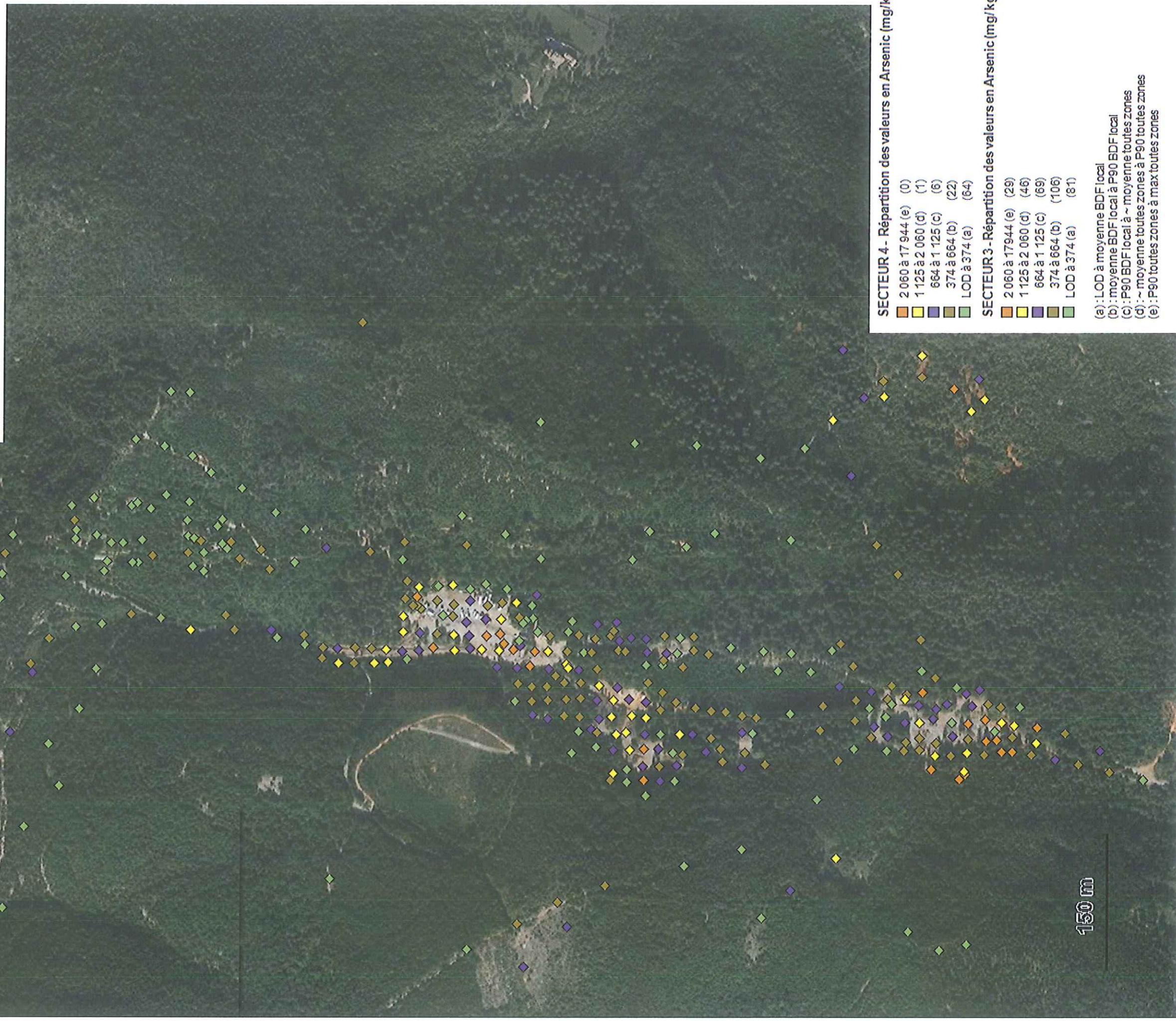
Localisation des points utilisés
pour définir le bruit de fond local - Secteurs 3 et 4



◆ Points utilisés pour calculer le Bruit de Fond Local

Anciens sites miniers sur les communes de Saint-Félix-de-Pallières et Thoiras (30)

Représentation cartographique des gammes
 de valeurs en Arsenic - Secteurs 3 et 4



SECTEUR 4 - Répartition des valeurs en Arsenic (mg/kg M)

2 060 à 17 944 (e)	(0)
1 125 à 2 060 (d)	(1)
664 à 1 125 (c)	(6)
374 à 664 (b)	(22)
LOD à 374 (a)	(64)

SECTEUR 3 - Répartition des valeurs en Arsenic (mg/kg M)

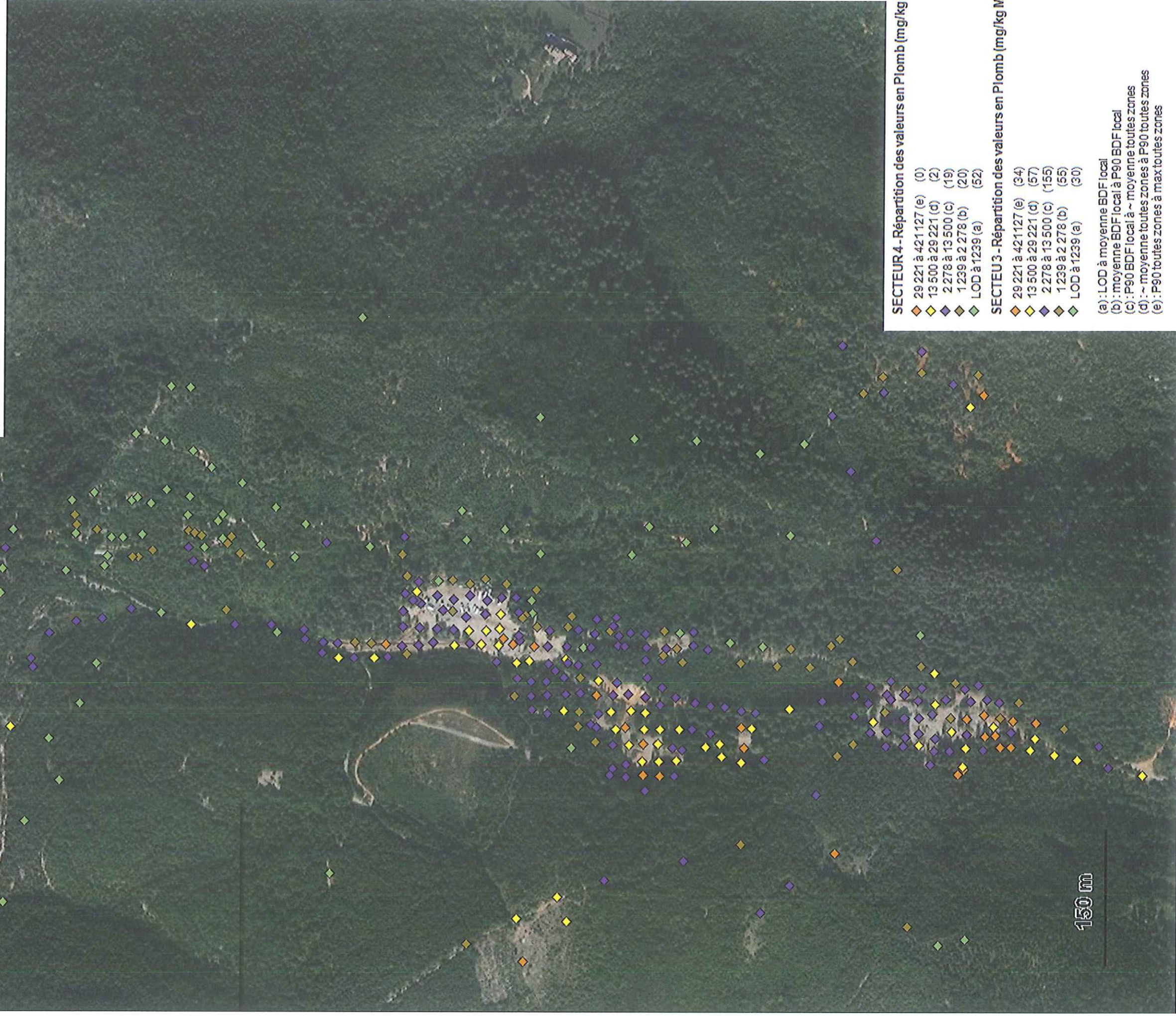
2 060 à 17 944 (e)	(29)
1 125 à 2 060 (d)	(46)
664 à 1 125 (c)	(69)
374 à 664 (b)	(106)
LOD à 374 (a)	(81)

- (a) : LOD à moyenne BDF local
- (b) : moyenne BDF local à P90 BDF local
- (c) : P90 BDF local à ~ moyenne toutes zones
- (d) : ~ moyenne toutes zones à P90 toutes zones
- (e) : P90 toutes zones à max toutes zones

150 m

Anciens sites miniers sur les communes de Saint-Félix-de-Pallières et Thoiras (30)

Répartition cartographique des gammes de valeurs en Plomb - Secteurs 3 et 4



Anciens sites miniers sur les communes de Saint-Félix-de-Pallières et Thoiras (30)

Représentation cartographique des gammes
 de valeurs en Zinc - Secteurs 3 et 4



SECTEUR 4 - Répartition des valeurs en Zinc (mg/kg M)

◆ > 135 781 (e)	(0)
◆ 45 000 à 135 781 (d)	(0)
◆ 19 620 à 45 000 (c)	(0)
◆ 740 à 19 620 (b)	(20)
◆ LOD à 740 (a)	(73)

SECTEUR 3 - Répartition des valeurs en Zinc (mg/kg M)

◆ > 135 781 (e)	(0)
◆ 45 000 à 135 781 (d)	(10)
◆ 19 620 à 45 000 (c)	(52)
◆ 740 à 19 620 (b)	(231)
◆ LOD à 740 (a)	(38)

(a) : LOD à moyenne BDF local
 (b) : moyenne BDF local à P90 toutes zones
 (c) : P90 toutes zones à ~ 5x moyenne toutes zones
 (d) : ~ 5x moyenne toutes zones à max toutes zones
 (e) : > max toutes zones

Anciens sites miniers sur les communes de Saint-Félix-de-Pallières et Thoiras (30)

Localisation des points utilisés
pour définir le bruit de fond local - Secteur 5

◆ Points utilisés pour calculer le Bruit de Fond Local



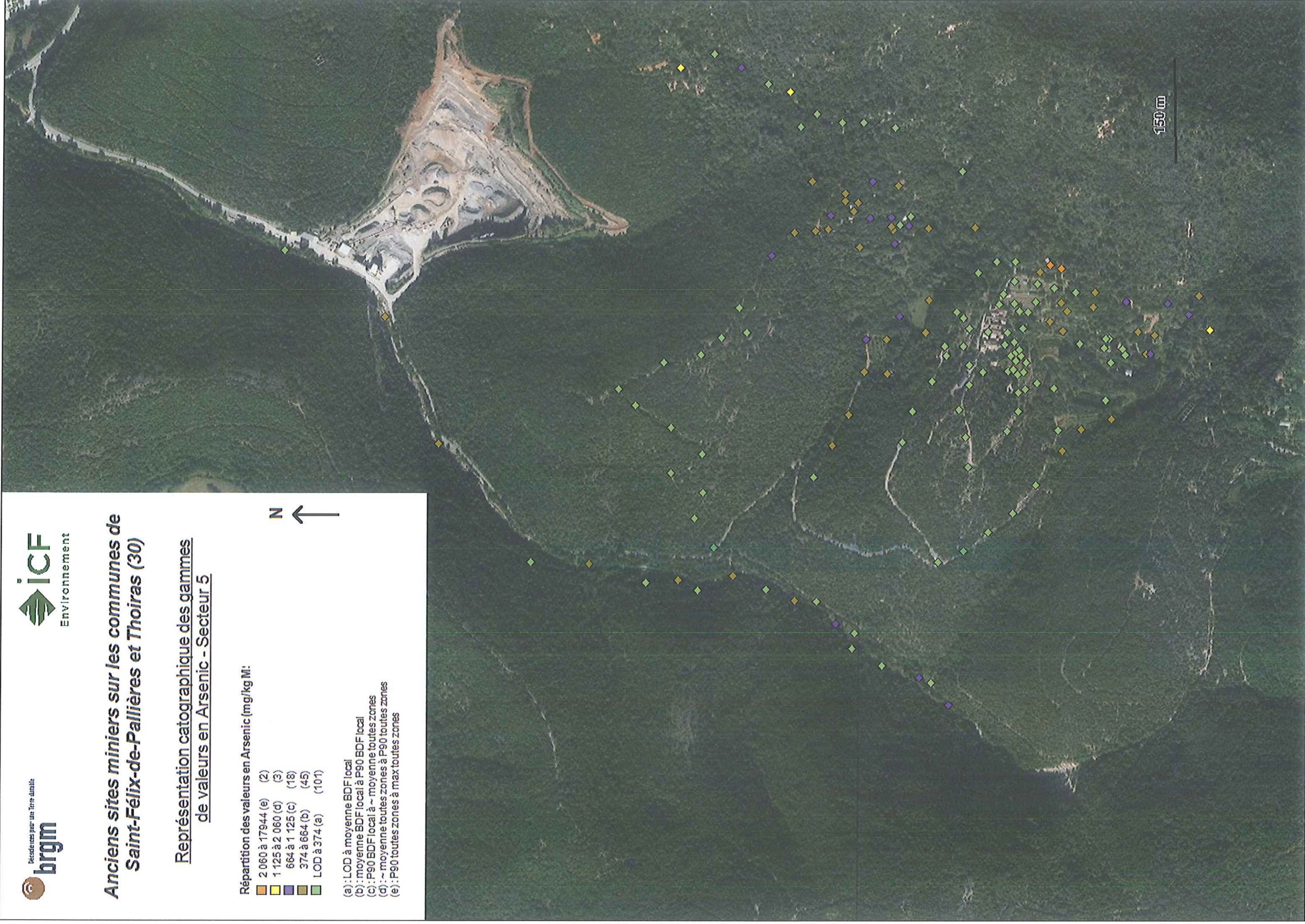
Anciens sites miniers sur les communes de Saint-Félix-de-Pallières et Thoiras (30)

Représentation catographique des gammes de valeurs en Arsenic - Secteur 5

Répartition des valeurs en Arsenic (mg/kg M):

2 060 à 17944 (e)	(2)
1 125 à 2 060 (d)	(3)
664 à 1 125 (c)	(18)
374 à 664 (b)	(45)
LOD à 374 (a)	(101)

- (a) : LOD à moyenne BDF local
- (b) : moyenne BDF local à P90 BDF local
- (c) : P90 BDF local à ~ moyenne toutes zones
- (d) : ~ moyenne toutes zones à P90 toutes zones
- (e) : P90 toutes zones à max toutes zones



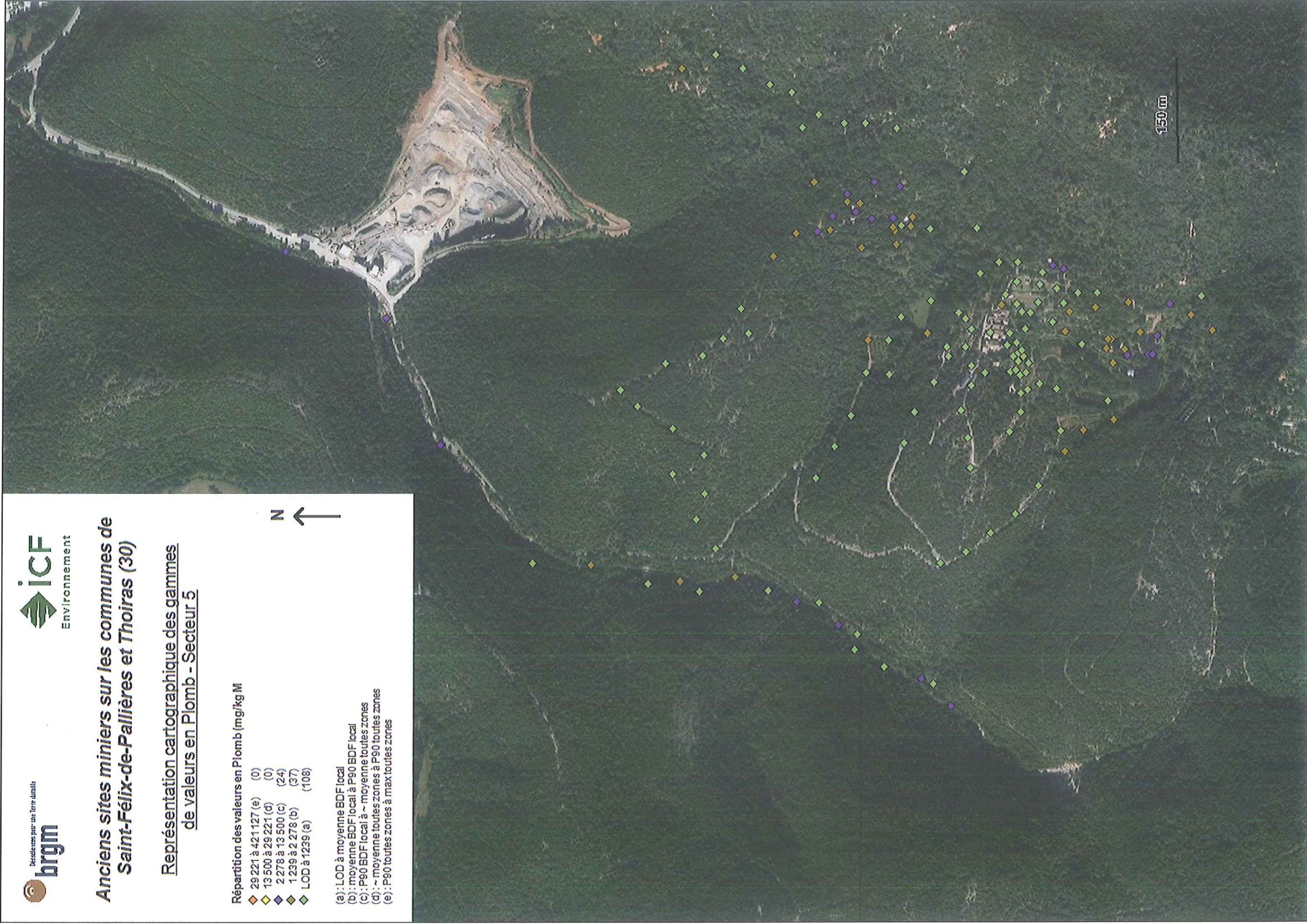
Anciens sites miniers sur les communes de Saint-Félix-de-Pallières et Thoiras (30)

Représentation cartographique des gammes de valeurs en Plomb - Secteur 5

Répartition des valeurs en Plomb (mg/kg M)

29 221 à 421 127 (e)	(0)
13 500 à 29 221 (d)	(0)
2 278 à 13 500 (c)	(24)
1 239 à 2 278 (b)	(37)
LOD à 1 239 (a)	(108)

- (a) : LOD à moyenne BDF local
- (b) : moyenne BDF local à P90 BDF local
- (c) : P90 BDF local à ~ moyenne toutes zones
- (d) : ~ moyenne toutes zones à P90 toutes zones
- (e) : P90 toutes zones à max toutes zones



Anciens sites miniers sur les communes de Saint-Félix-de-Pallières et Thoiras (30)

Représentation cartographique des gammes de valeurs en Zinc - Secteur 5

Répartition des valeurs en Zinc (mg/kg M):

◆ > 135 781 (e)	(0)
◆ 45 000 à 135 781 (d)	(0)
◆ 19 620 à 45 000 (c)	(0)
◆ 740 à 19 620 (b)	(36)
◆ LOD à 740 (a)	(133)

- (a) : LOD à moyenne BDF local
(b) : moyenne BDF local à P90 toutes zones
(c) : P90 toutes zones à ~ 5x moyenne toutes zones
(d) : ~ 5x moyenne toutes zones à max toutes zones
(e) : > max toutes zones



Anciens sites miniers sur les communes de Saint-Félix-de-Pallières et Thoiras (30)

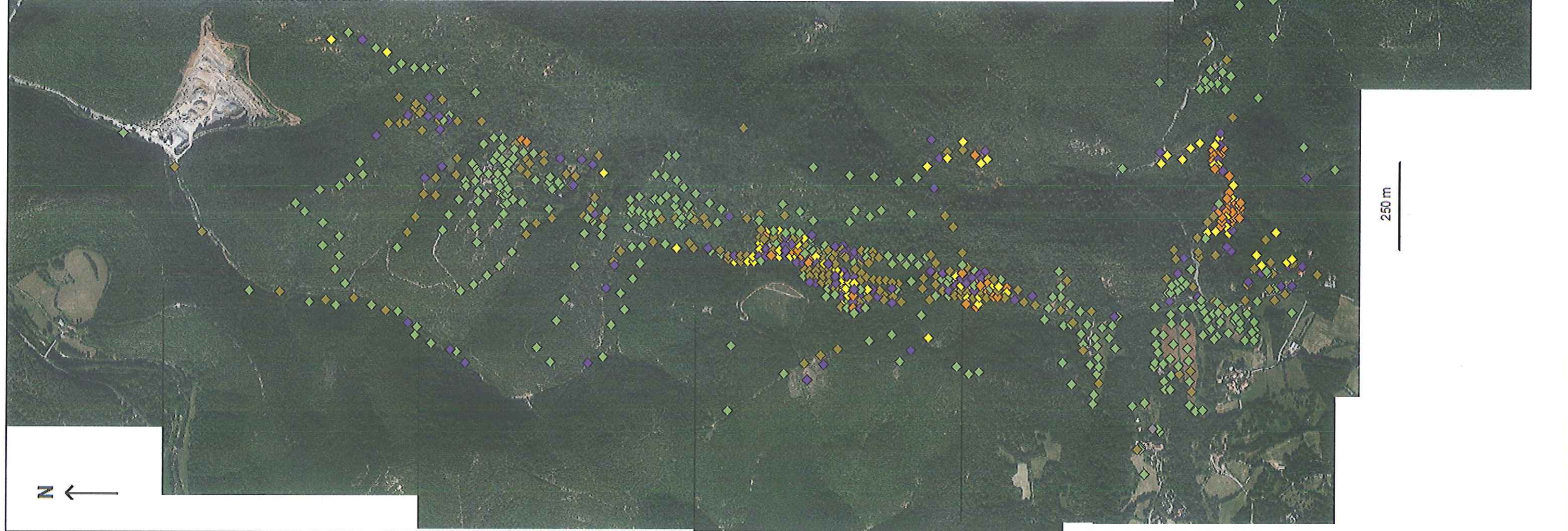
Localisation des points utilisés pour définir le bruit de fond local
Ensemble de la zone d'étude

◆ Points utilisés pour calculer le Bruit de fond local



Anciens sites miniers sur les communes de Saint-Félix-de-Pallières et Thoiras (30)

Représentation cartographique des gammes de valeurs en Arsenic - Ensemble de la zone d'étude



Répartition des valeurs en Arsenic (mg/kg M):

- 2 060 à 17944 (e)
- 1 125 à 2 060 (d)
- 664 à 1 125 (c)
- 374 à 664 (b)
- LOD à 374 (a)
- < LOD

- (a) : LOD à moyenne BDF local
- (b) : moyenne BDF local à P90 BDF local
- (c) : P90 BDF local à ~ moyenne toutes zones
- (d) : ~ moyenne toutes zones à P90 toutes zones
- (e) : P90 toutes zones à max toutes zones

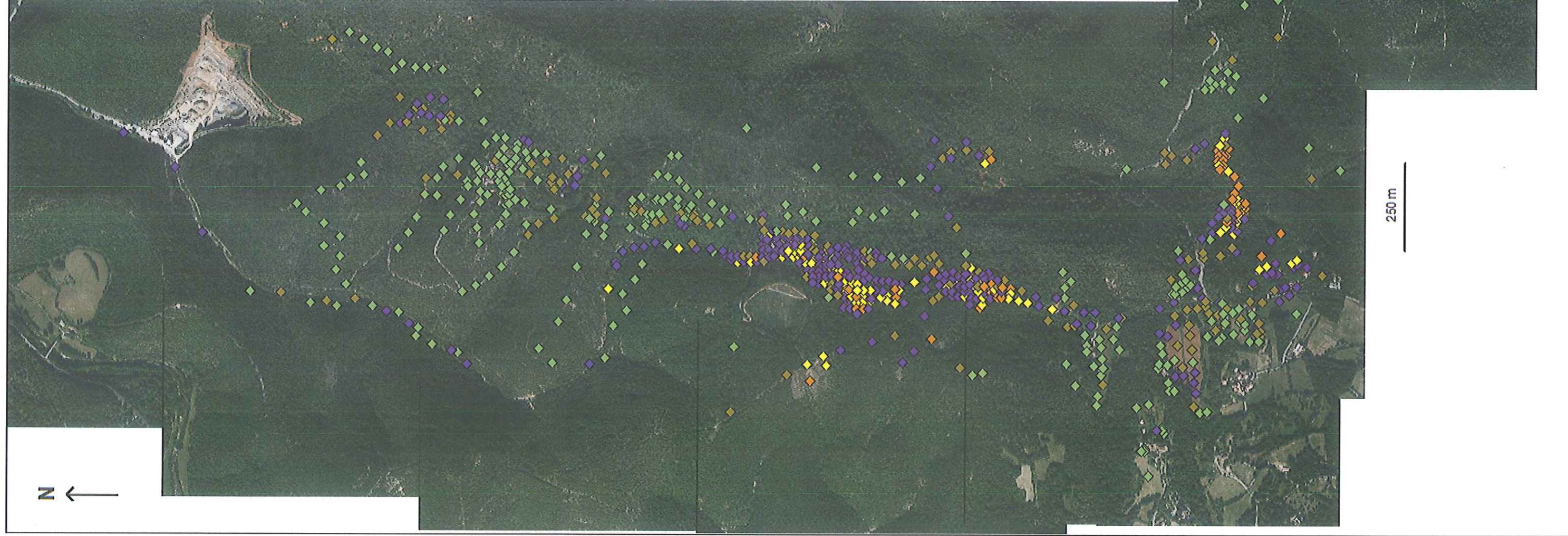
Anciens sites miniers sur les communes de Saint-Félix-de-Pallières et Thoiras (30)

Représentation cartographique des gammes de valeurs en Plomb Ensemble de la zone d'étude

Répartition des valeurs en Plomb (mg/kg M)

- ◆ 29 221 à 421 127 (e)
- ◆ 13 500 à 29 221 (d)
- ◆ 2 278 à 13 500 (c)
- ◆ 1 239 à 2 278 (b)
- ◆ LOD à 1 239 (a)

- (a) : LOD à moyenne BDF local
- (b) : moyenne BDF local à P90 BDF local
- (c) : P90 BDF local à ~ moyenne toutes zones
- (d) : ~ moyenne toutes zones à P90 toutes zones
- (e) : P90 toutes zones à max toutes zones



Anciens sites miniers sur les communes de Saint-Félix-de-Pallières et Thoiras (30)

Représentation cartographique des gammes de valeurs en Zinc - Ensemble de la zone d'étude

Répartition des valeurs en Zn (mg/kg)

- ◆ > 135 781 (e)
- ◆ 45 000 à 135 781 (d)
- ◆ 19 620 à 45 000 (c)
- ◆ 740 à 19 620 (b)
- ◆ LOD à 740 (a)
- ◆ < LOD

- (a) : LOD à moyenne BDF local
- (b) : moyenne BDF local à P90 toutes zones
- (c) : P90 toutes zones à ~5x moyenne toutes zones
- (d) : ~5x moyenne toutes zones à max toutes zones
- (e) : > max toutes zones

