

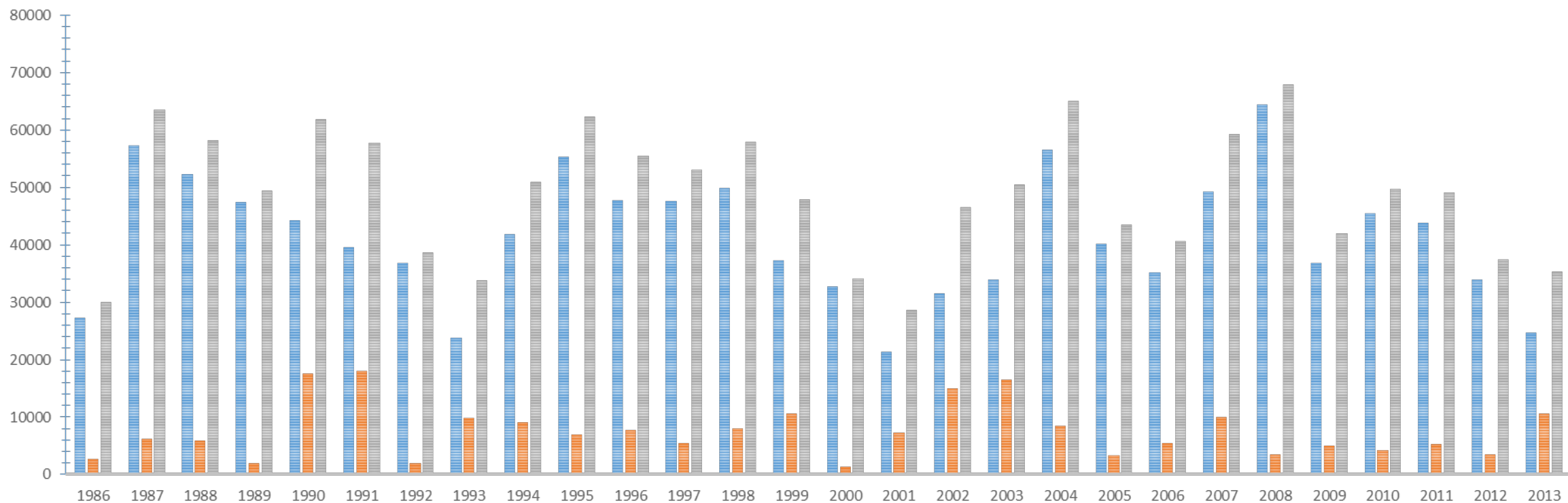
# La coopérative forestière

## La Forêt Privée Lozérienne et Gardoise



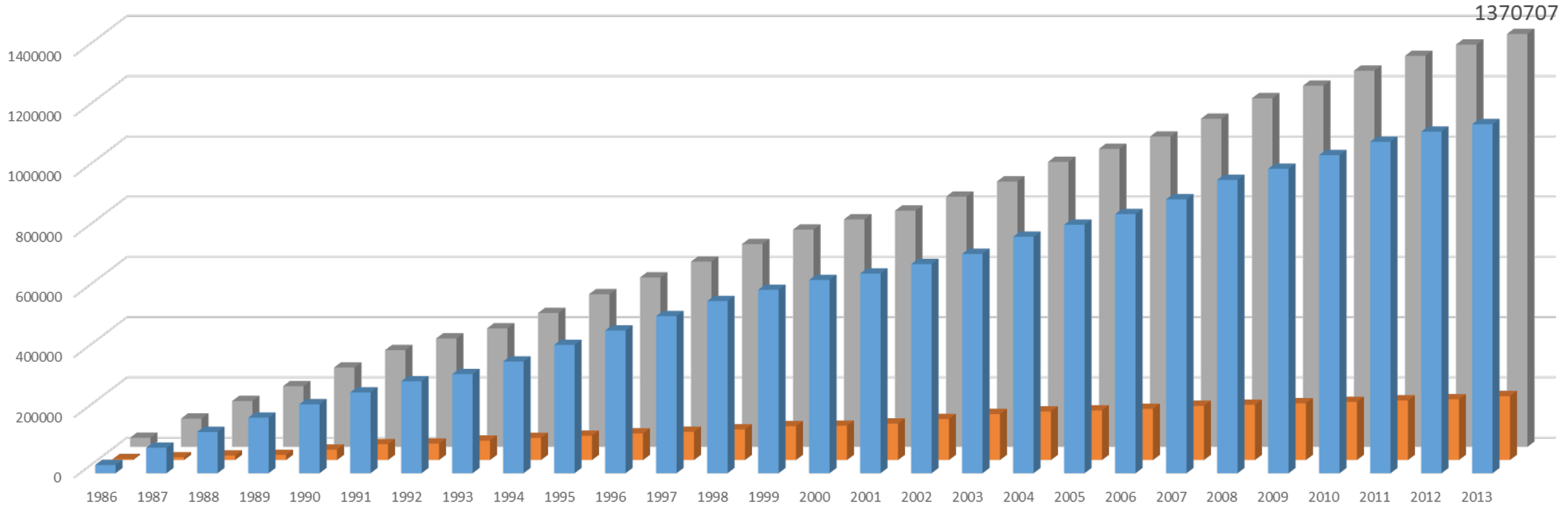
# Ventes Groupées FPLG 1986-2013

■ Résineux ■ Feuillus ■ Total



Volume moyen mobilisé par an 49000 m<sup>3</sup>

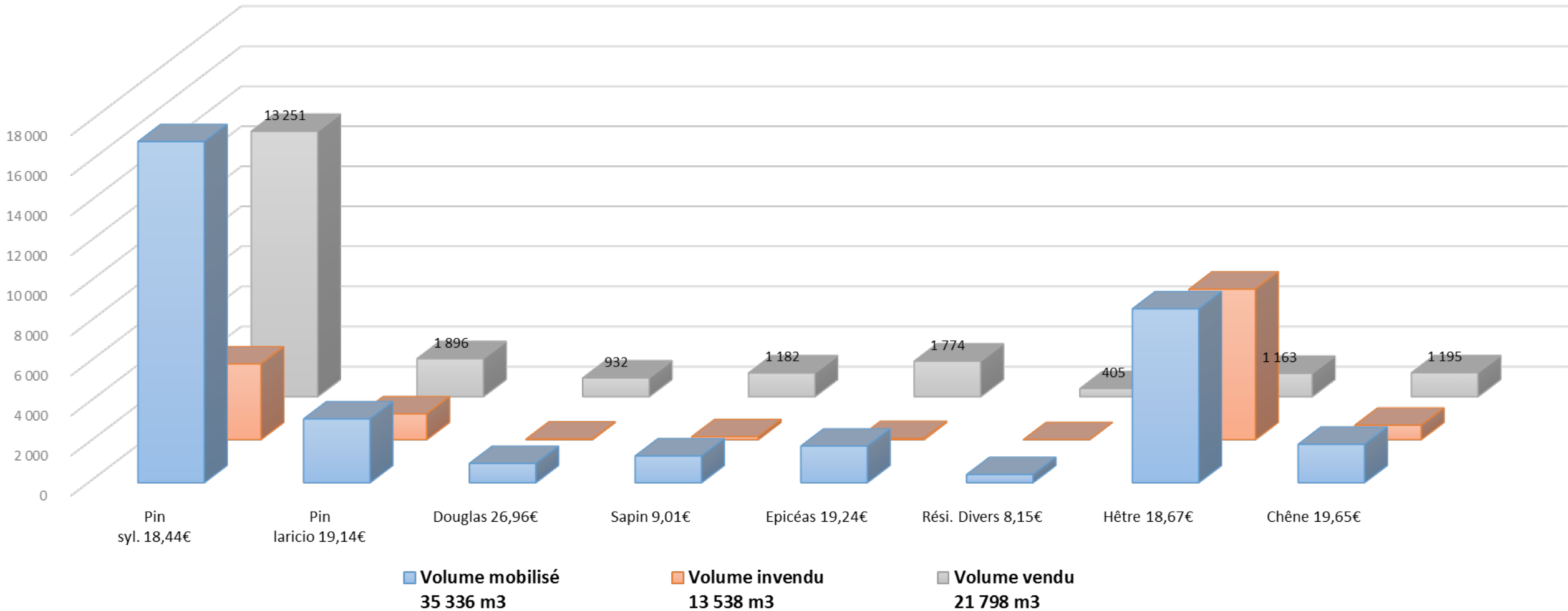
# VOLUME MOBILISE CUMULE



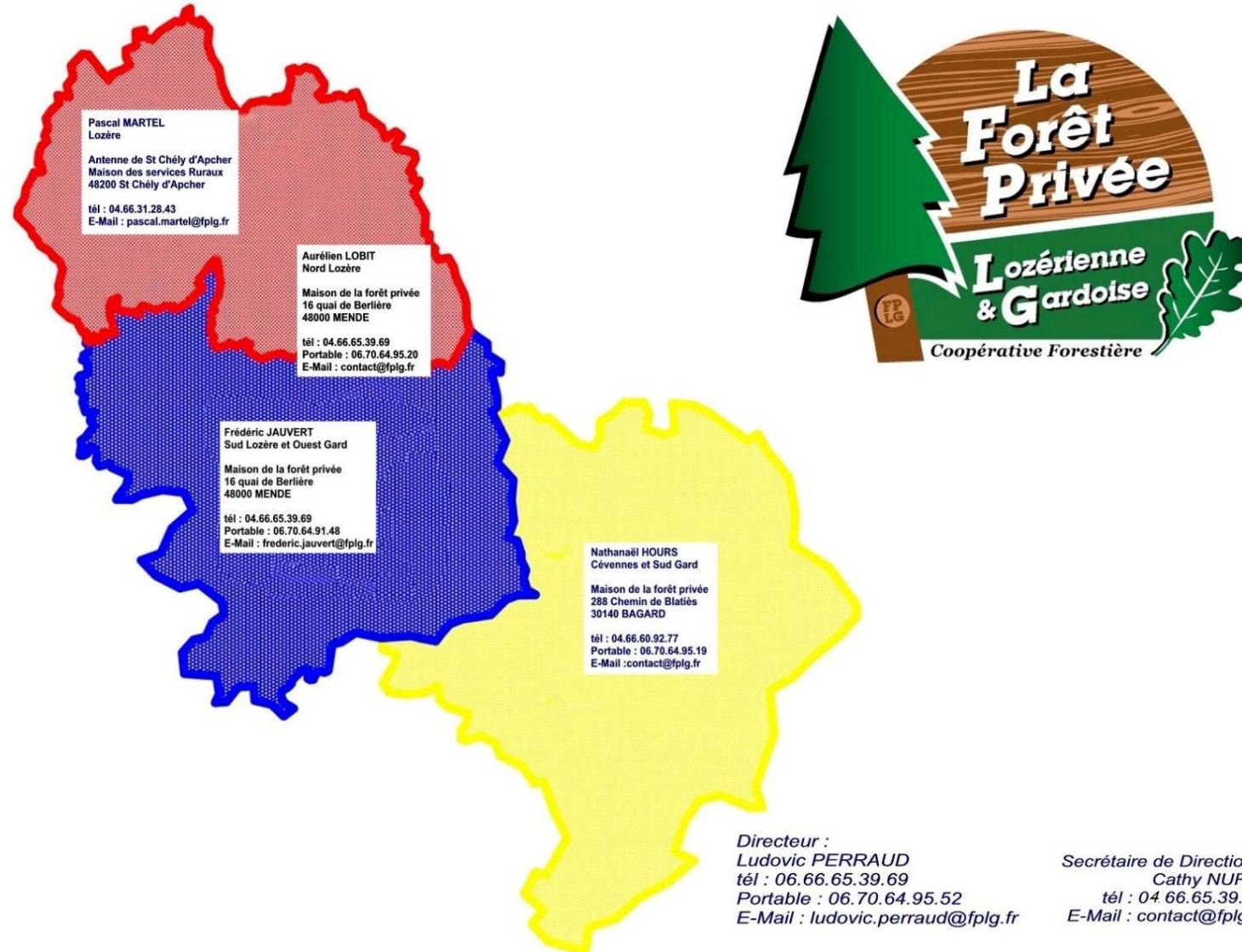
■ Total résineux cumulé ■ Total feuillus cumulé ■ Total cumule

# Ventes Groupées 2013 de la Forêt Privée Lozérienne et Gardoise

VOLUME DE VENTE 407 254 €



# Secteurs



Directeur :  
Ludovic PERRAUD  
tél : 06.66.65.39.69  
Portable : 06.70.64.95.52  
E-Mail : ludovic.perraud@fplg.fr

Secrétaire de Direction :  
Cathy NURIT  
tél : 04.66.65.39.69  
E-Mail : contact@fplg.fr