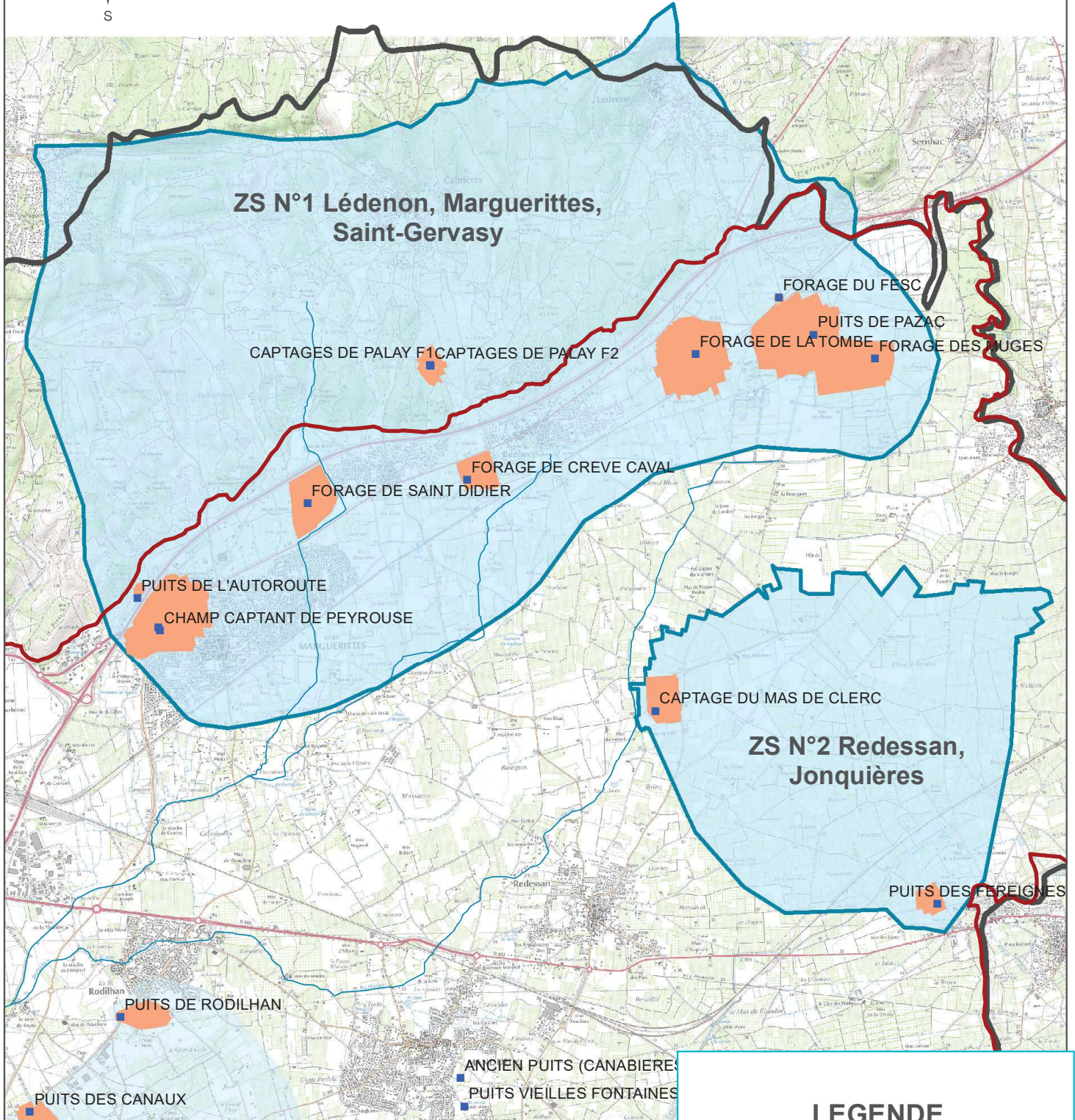
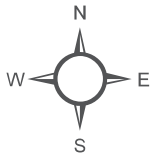


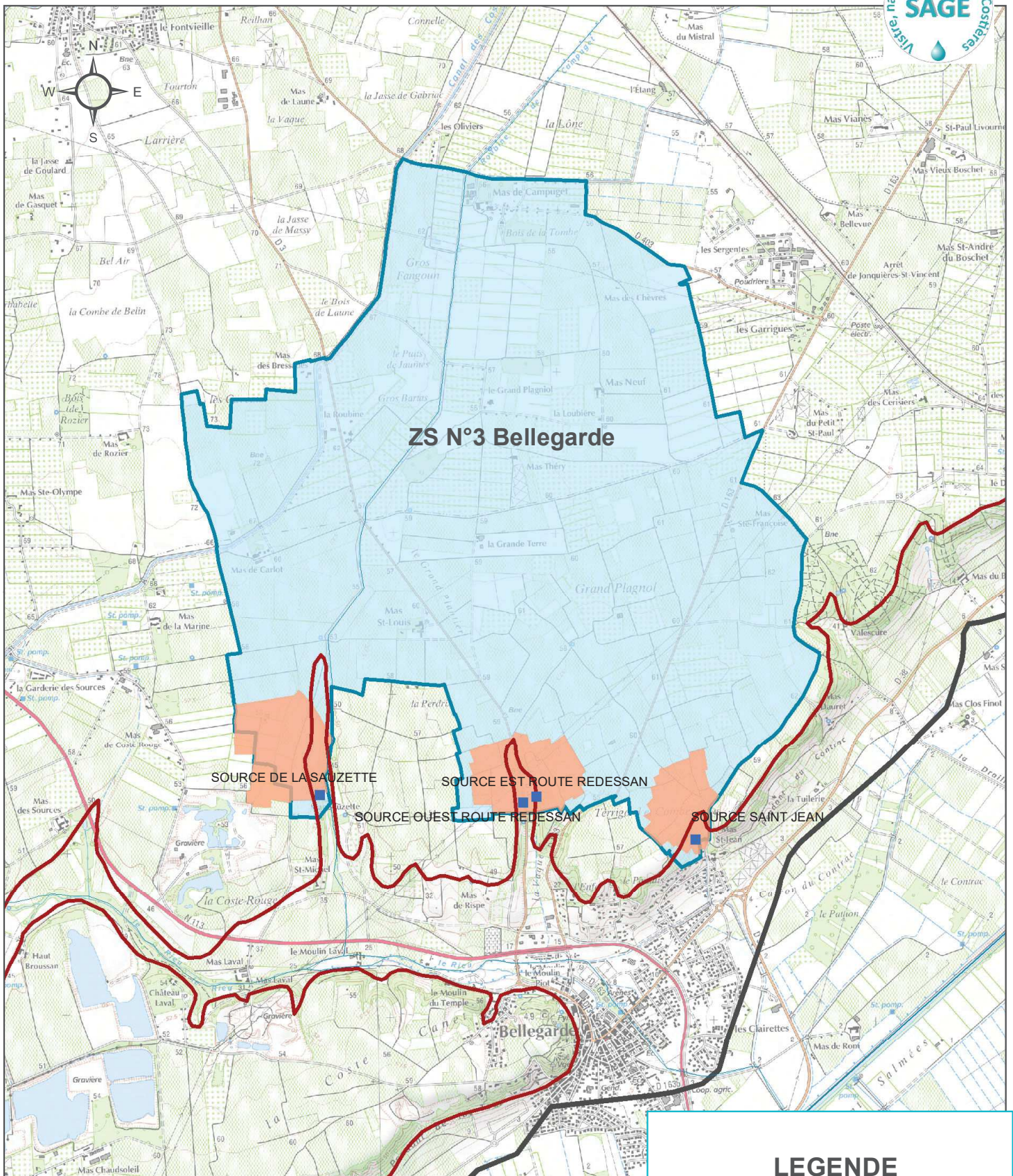
17-1 ZS N°1 LEDENON, MARGUERITTES, ST-GERVASY

ZS N°2 REDESSAN, JONQUIERES



0 2 4 km

17-2 ZS N°3 BELLEGARDE

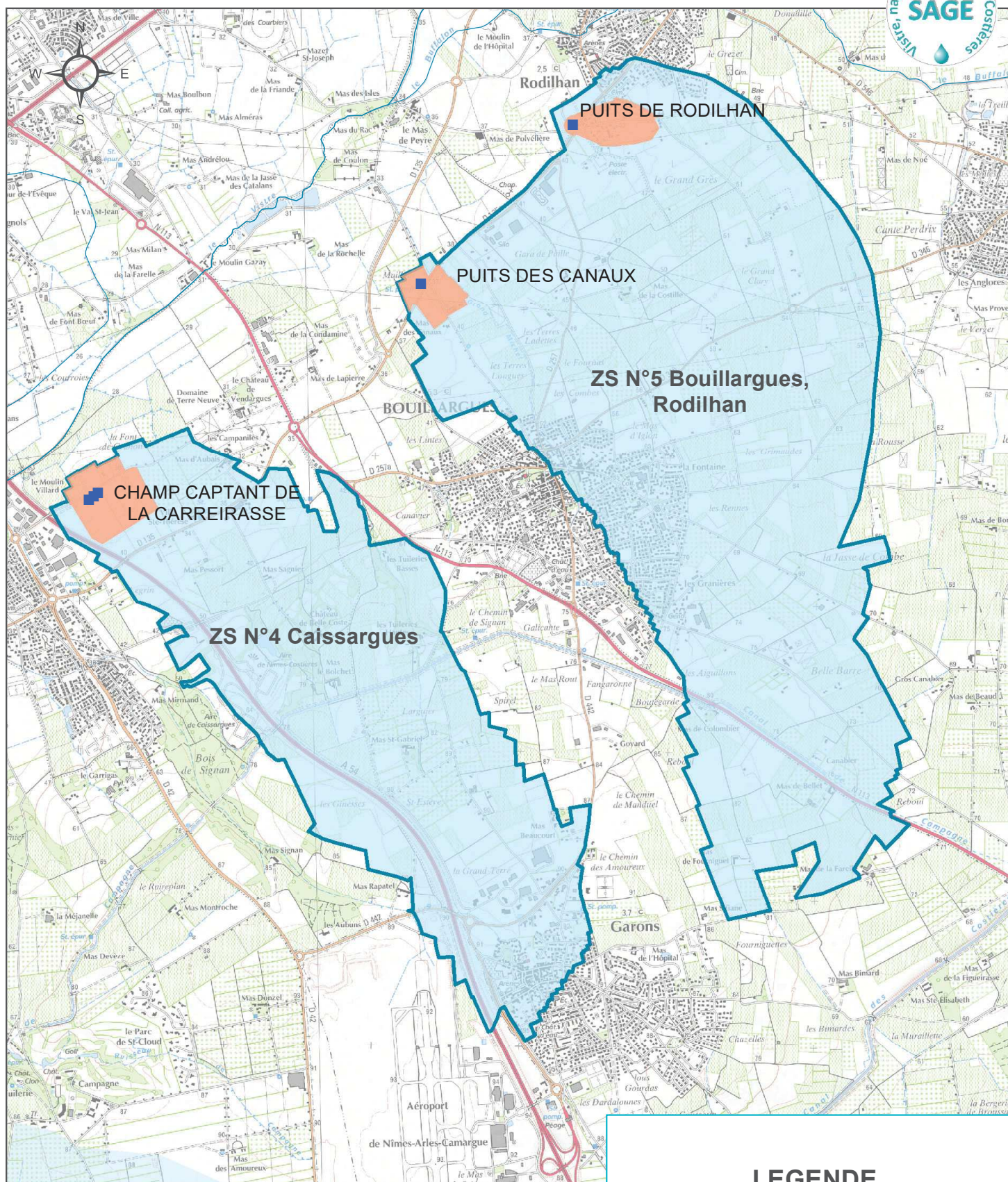


LEGENDE

- captage d'eau potable
- Zone de sauvegarde - Secteur enjeu 1
- Zone de sauvegarde - Secteur enjeu 2

17-3 ZS N°4 CAISSARGUES

ZS N°5 BOUILLARGUES, RODILHAN

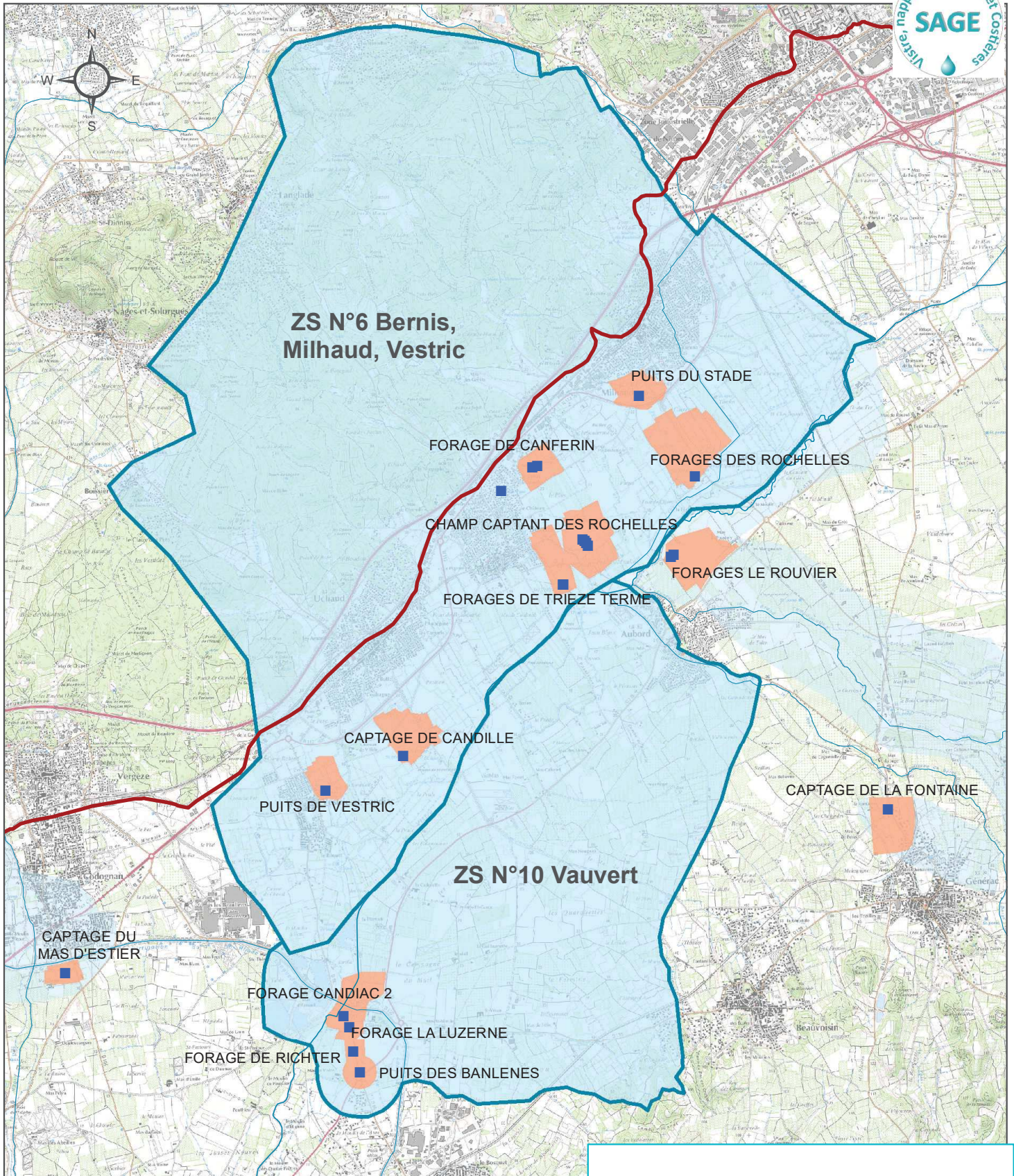


0 1 2 km

LEGENDE

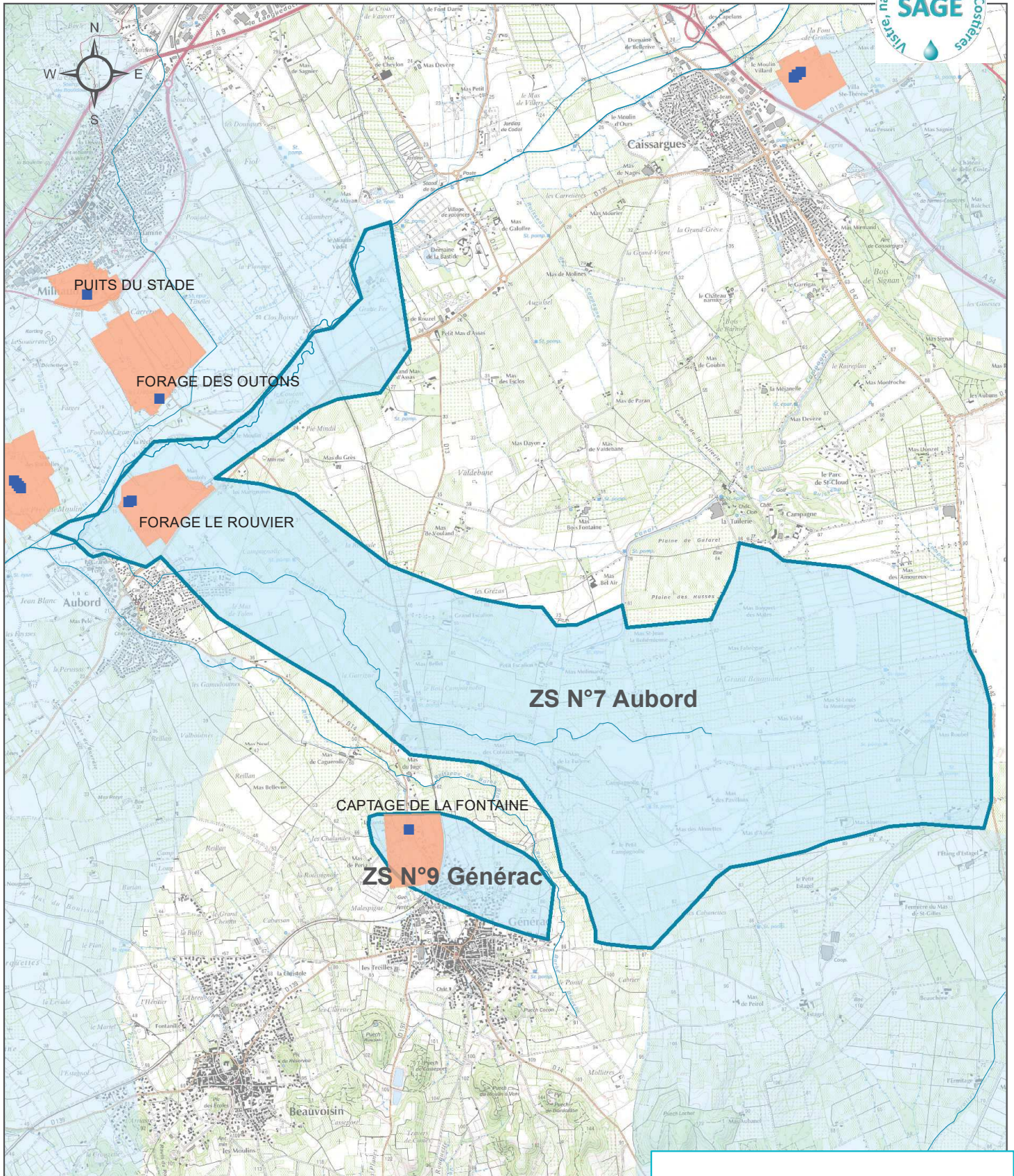
- Captages d'eau potable
- Zone de sauvegarde - Secteur enjeu 1
- Zone de sauvegarde - Secteur enjeu 2

17-4 ZS N°6 BERNIS, MILHAUD, VESTRIC ZS N°10 VAUVERT



0 1 2 km

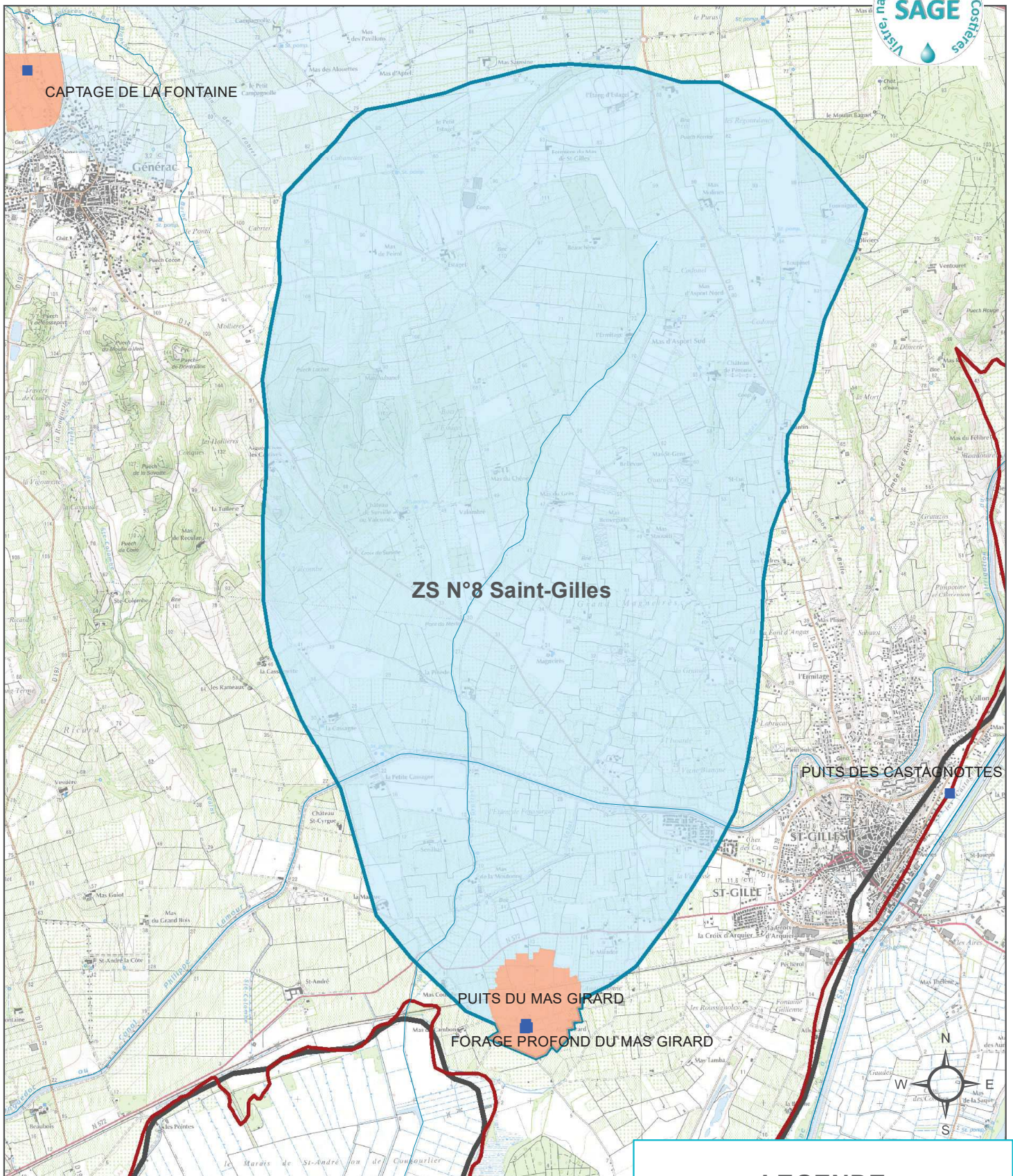
17-5 ZS N°7 AUBORD ZS N°9 GENERAC





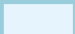
LEGENDE

- Captages d'eau potable
- Zone de sauvegarde - Secteur enjeu 1
- Zone de sauvegarde - Secteur enjeu 2

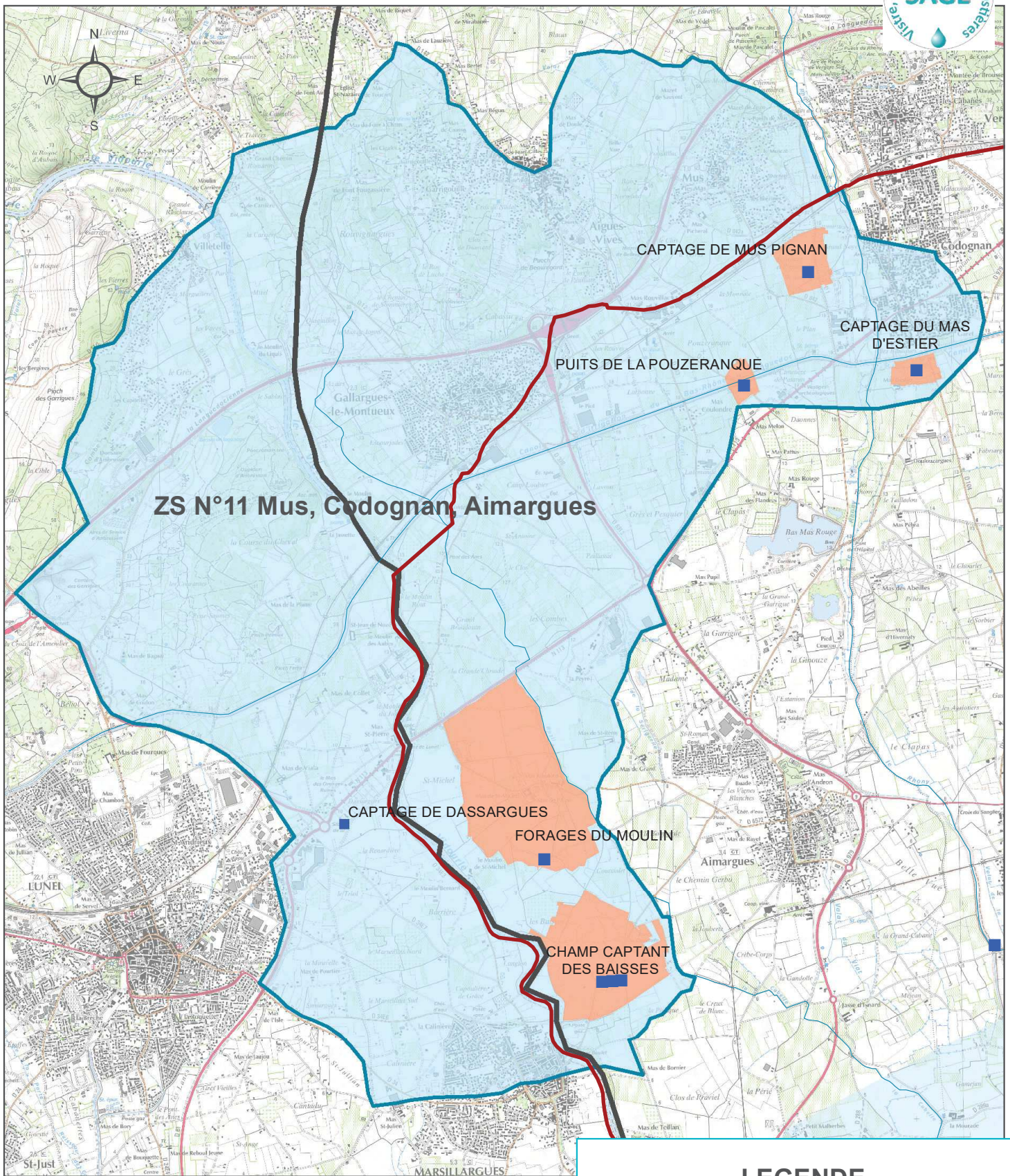
17-6 ZS N°8 SAINT-GILLES





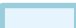
LEGENDE

-  Captages d'eau potable
-  Zone de sauvegarde - Secteur enjeu 1
-  Zone de sauvegarde - Secteur enjeu 2

17-7 ZS N°11 MUS, CODOGNAN, AIMARGUES

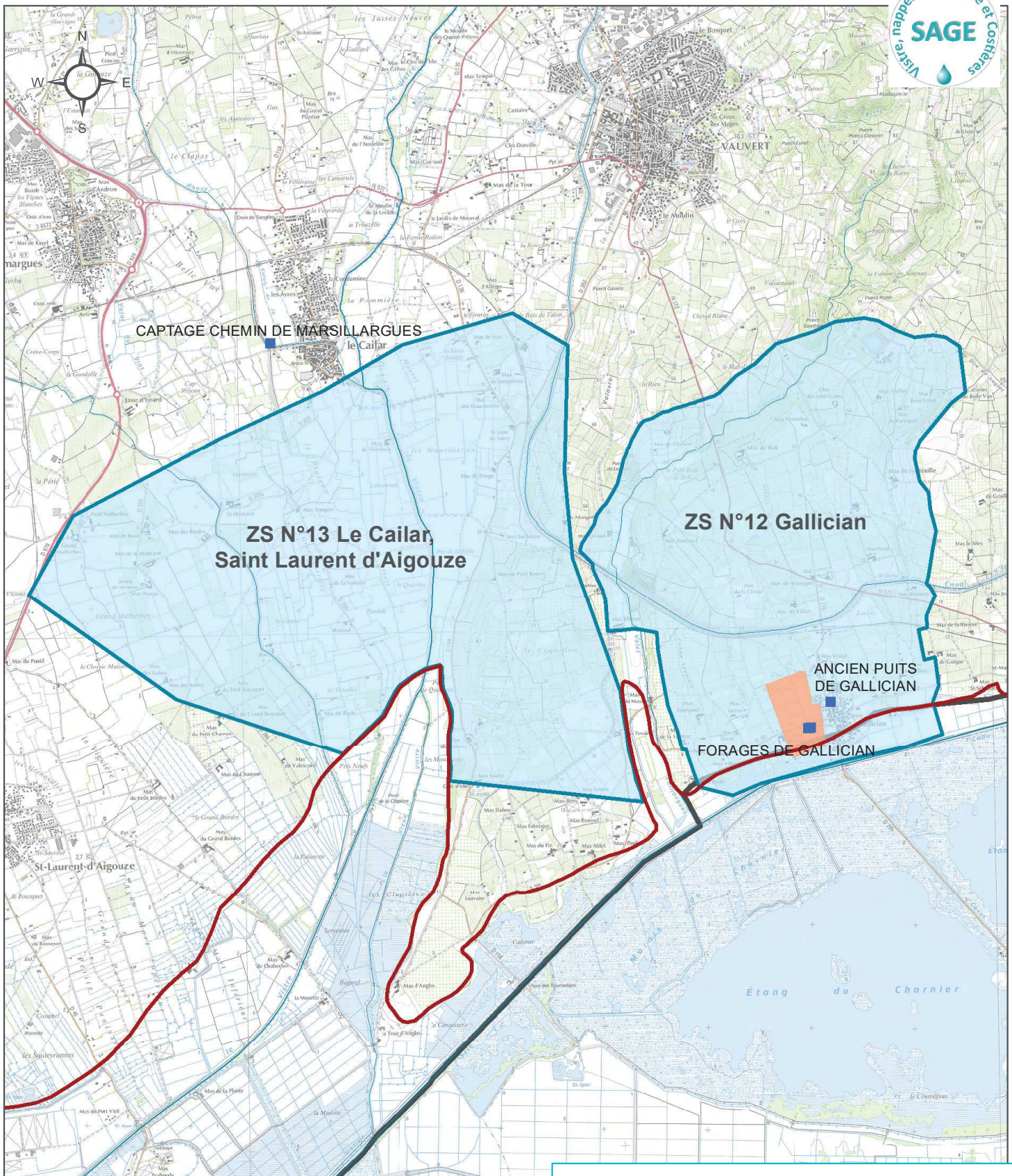


LEGENDE

-  Captages d'eau potable
-  Zone de sauvegarde - Secteur enjeu 1
-  Zone de sauvegarde - Secteur enjeu 2

17-8 ZS N°12 GALLICIAN




ZS N°13 LE CAILAR, ST-LAURENT D'AIGOUZE



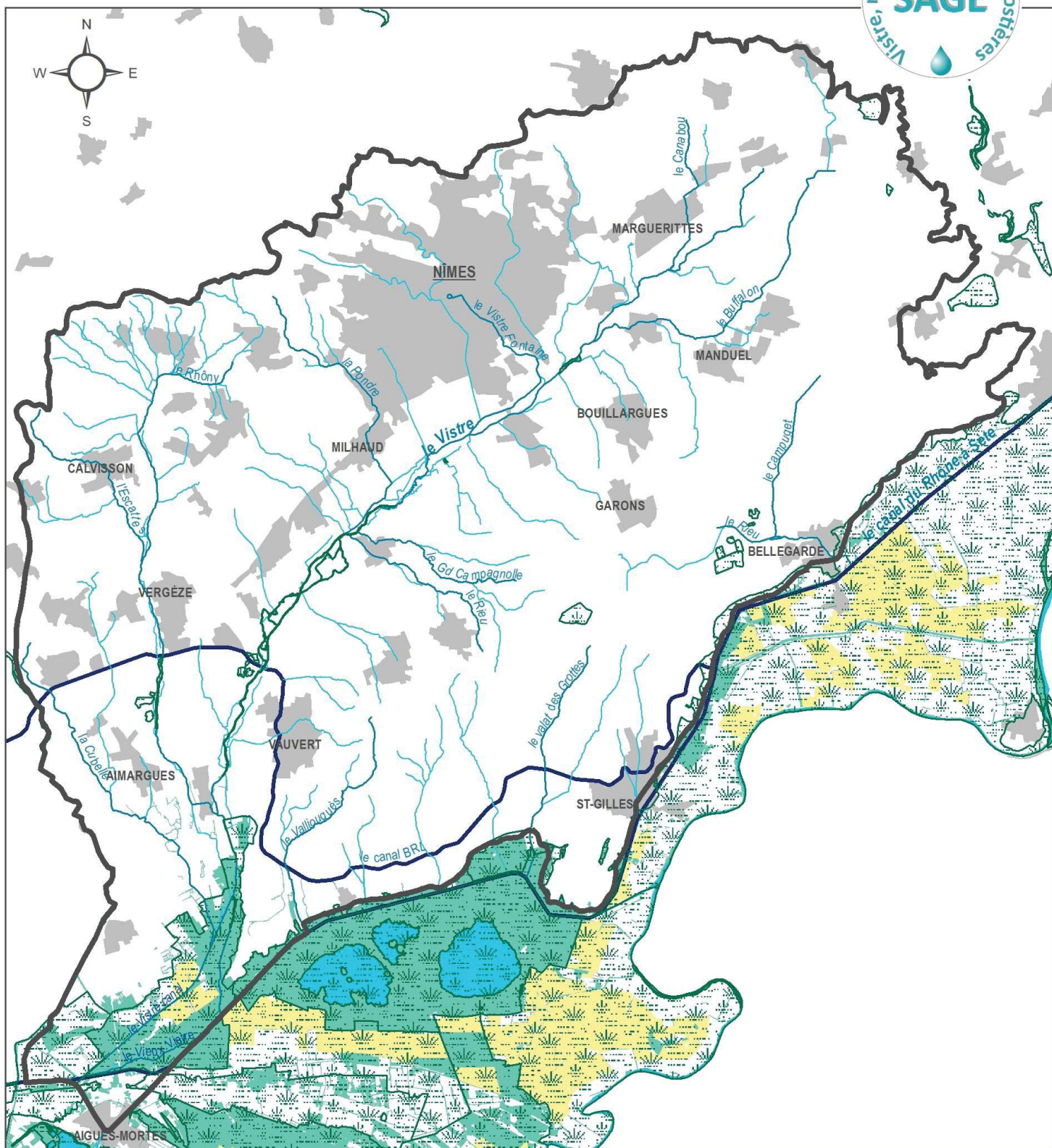
0 1 2 km

Source : Agence Eau, SMNVC
Réalisation : EPTB Vistre - SMNVC
Date : janvier 2020

LEGENDE

-  Captages d'eau potable
-  Zone de sauvegarde - Secteur enjeu 1
-  Zone de sauvegarde - Secteur enjeu 2

18 COURS D'EAU ET ZONES HUMIDES



LEGENDE

inventaire des zones humides par la DREAL Occitanie



emprise concernée par zones humides

zones humides ou potentiellement humides de la Camargue Gardoise



zones humides à caractère naturel, exploitées ou non



zones de vigilance à rotation de cultures annuelles - potentiel humide à confirmer



zones humides exploitées pour la saliculture

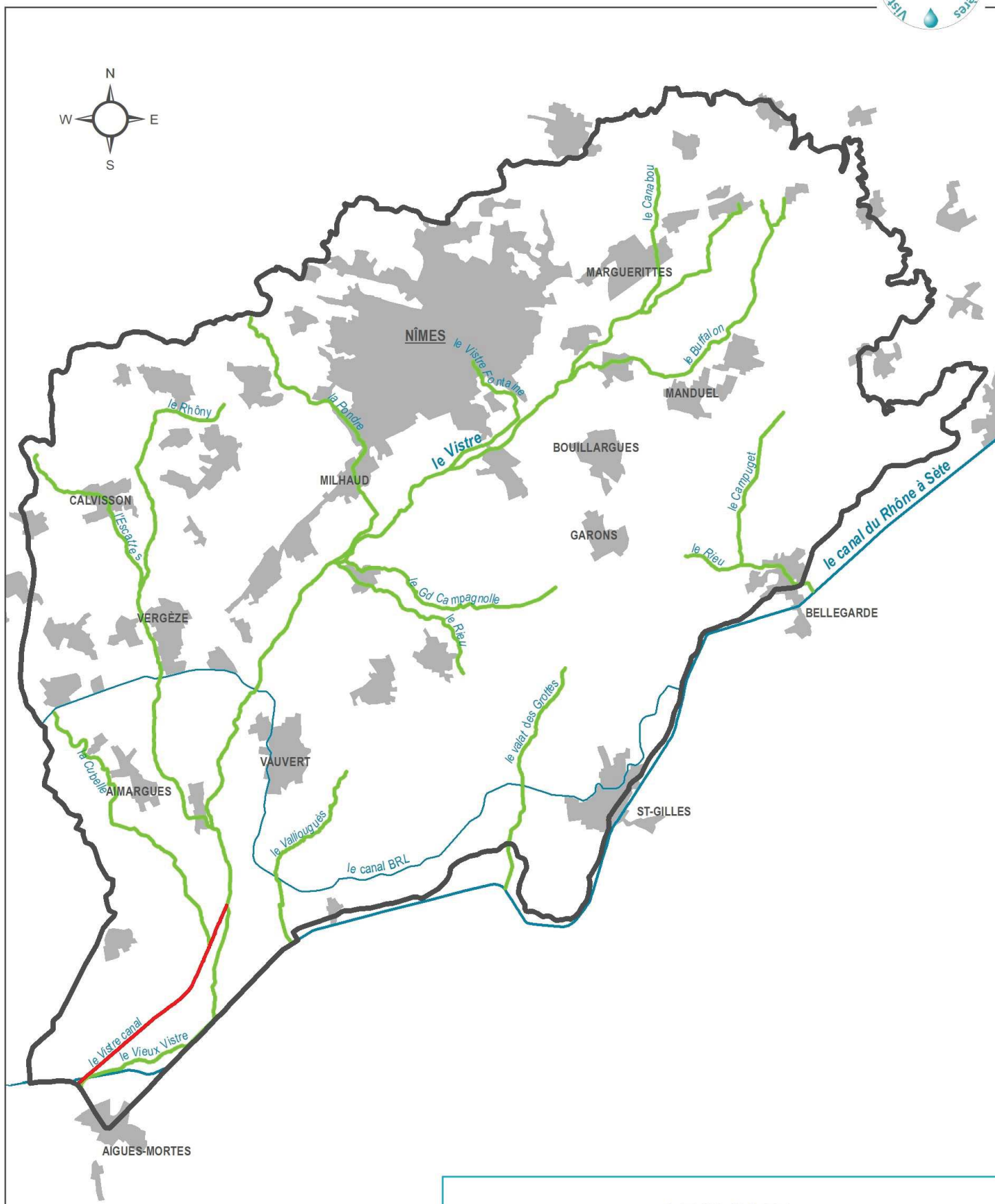
0 5 10 km

Sources : DREAL Occitanie 2018, SMCG 2017

Réalisation : EPTB Vistre - SMNVC

Date : décembre 2019

19 ETAT CHIMIQUE DES COURS D'EAU



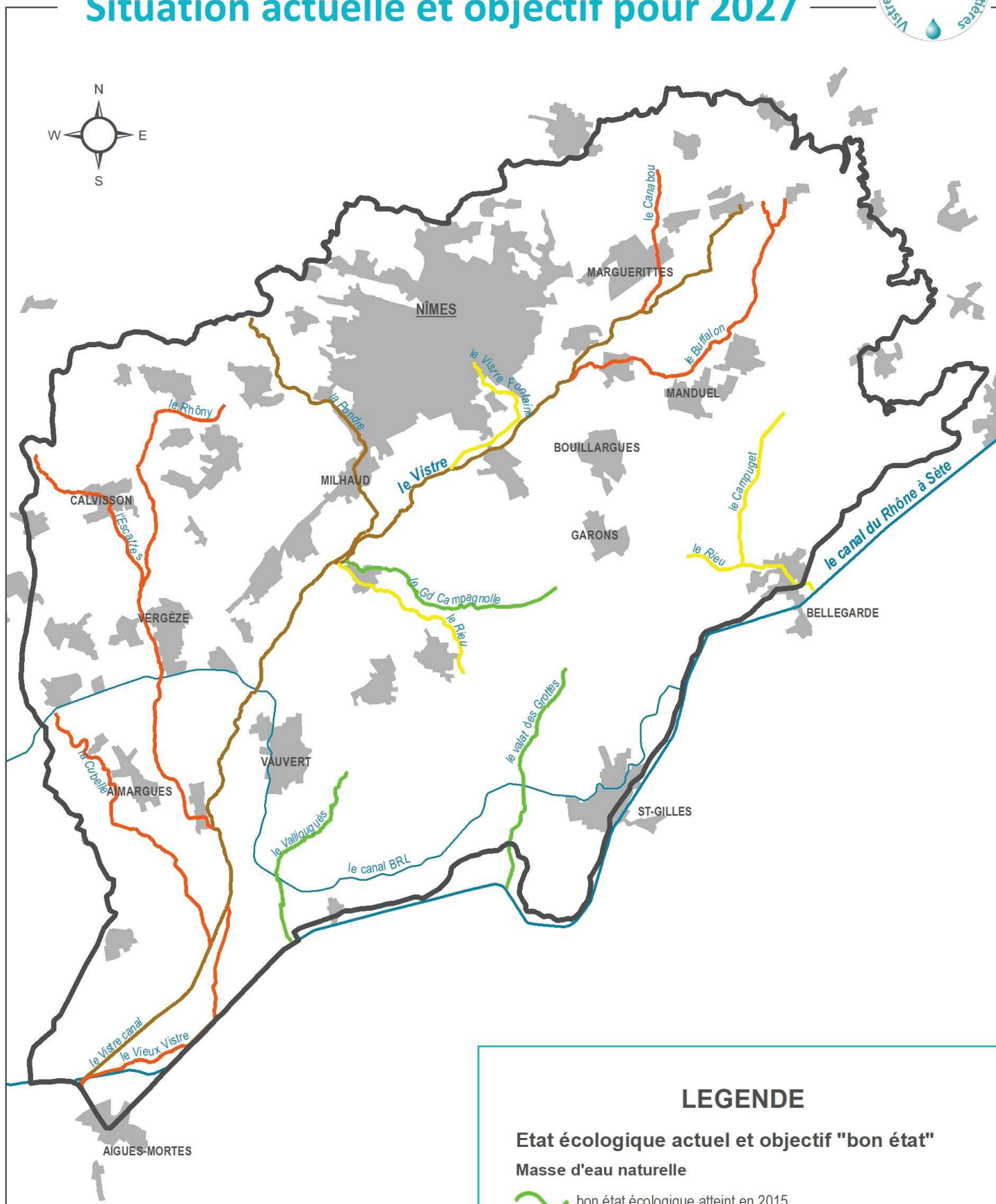
LEGENDE

Etat chimique actuel et objectif "bon état chimique"

-  bon état chimique atteint en 2015
-  mauvais état chimique -> objectif "bon état chimique" à atteindre en 2027

20 ETAT ECOLOGIQUE DES COURS D'EAU

Situation actuelle et objectif pour 2027



LEGENDE

Etat écologique actuel et objectif "bon état"

Masse d'eau naturelle

- ~ bon état écologique atteint en 2015
- ~ état écologique moyen -> objectif "bon état" à atteindre en 2027
- ~ état écologique médiocre -> objectif "bon état" à atteindre en 2027

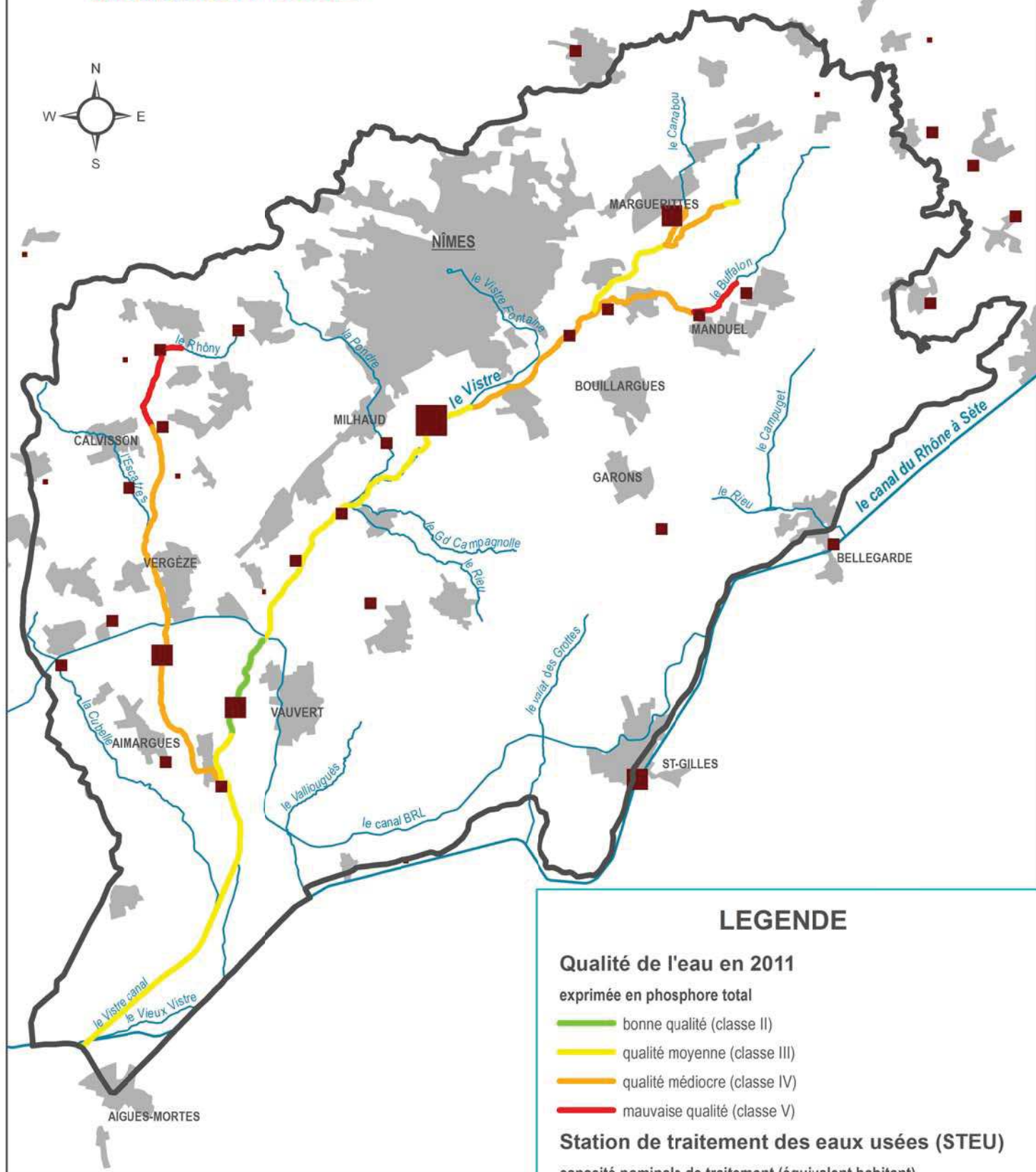
Masse d'eau fortement modifiée

- ~ bon potentiel à atteindre en 2027

21 IMPACT DES REJETS D'ASSAINISSEMENT SUR LA QUALITE DE L'EAU

SUR LA QUALITE DE L'EAU

situation 2011



LEGENDE

Qualité de l'eau en 2011

exprimée en phosphore total

- bonne qualité (classe II)
- qualité moyenne (classe III)
- qualité médiocre (classe IV)
- mauvaise qualité (classe V)

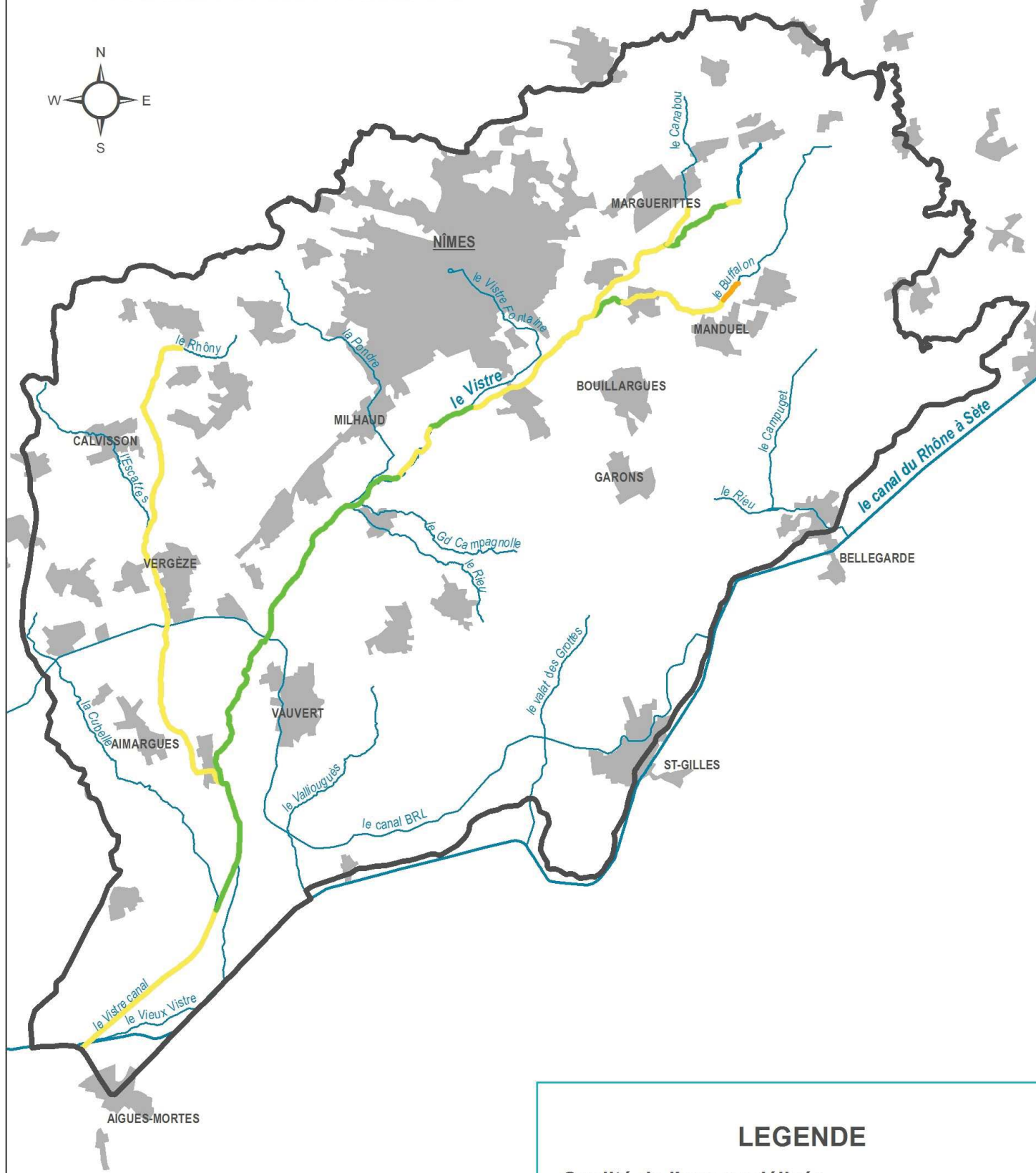
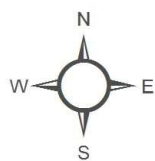
Station de traitement des eaux usées (STEU)

capacité nominale de traitement (équivalent habitant)

- moins de 2 000 EH
- 2 000 à 10 000 EH
- 10 000 à 20 000 EH
- au delà de 20 000 EH

22 IMPACT DES REJETS D'ASSAINISSEMENT SUR LA QUALITE DE L'EAU

situation modélisée



LEGENDE

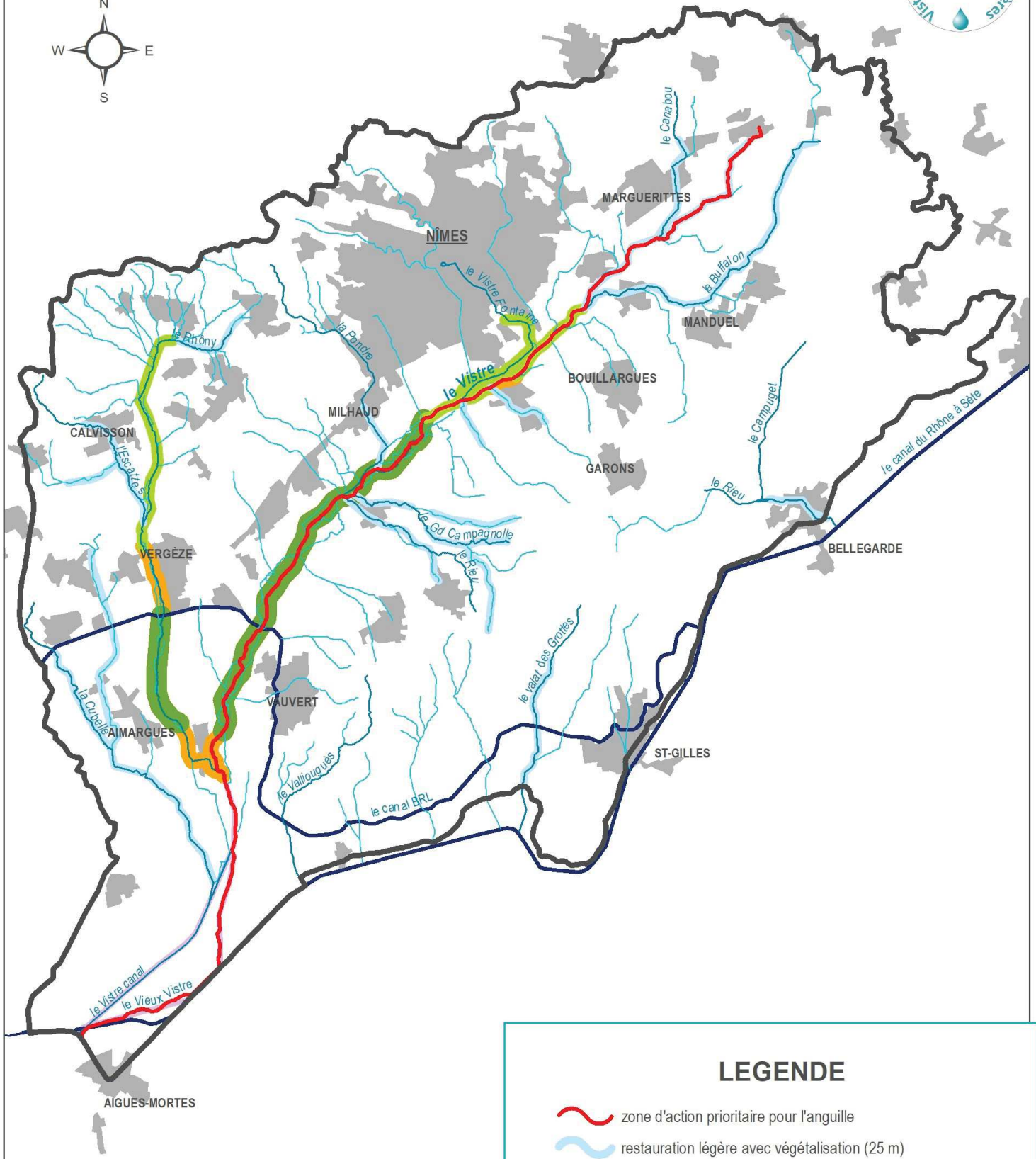
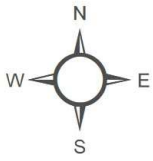
Qualité de l'eau modélisée

Traitement poussé du phosphore à 1 mg/l en sortie de toutes les STEU







- bonne qualité (classe II)
- qualité moyenne (classe III)
- qualité médiocre (classe IV)

0 5 10 km

23 NIVEAUX DE REVITALISATION DES COURS D'EAU

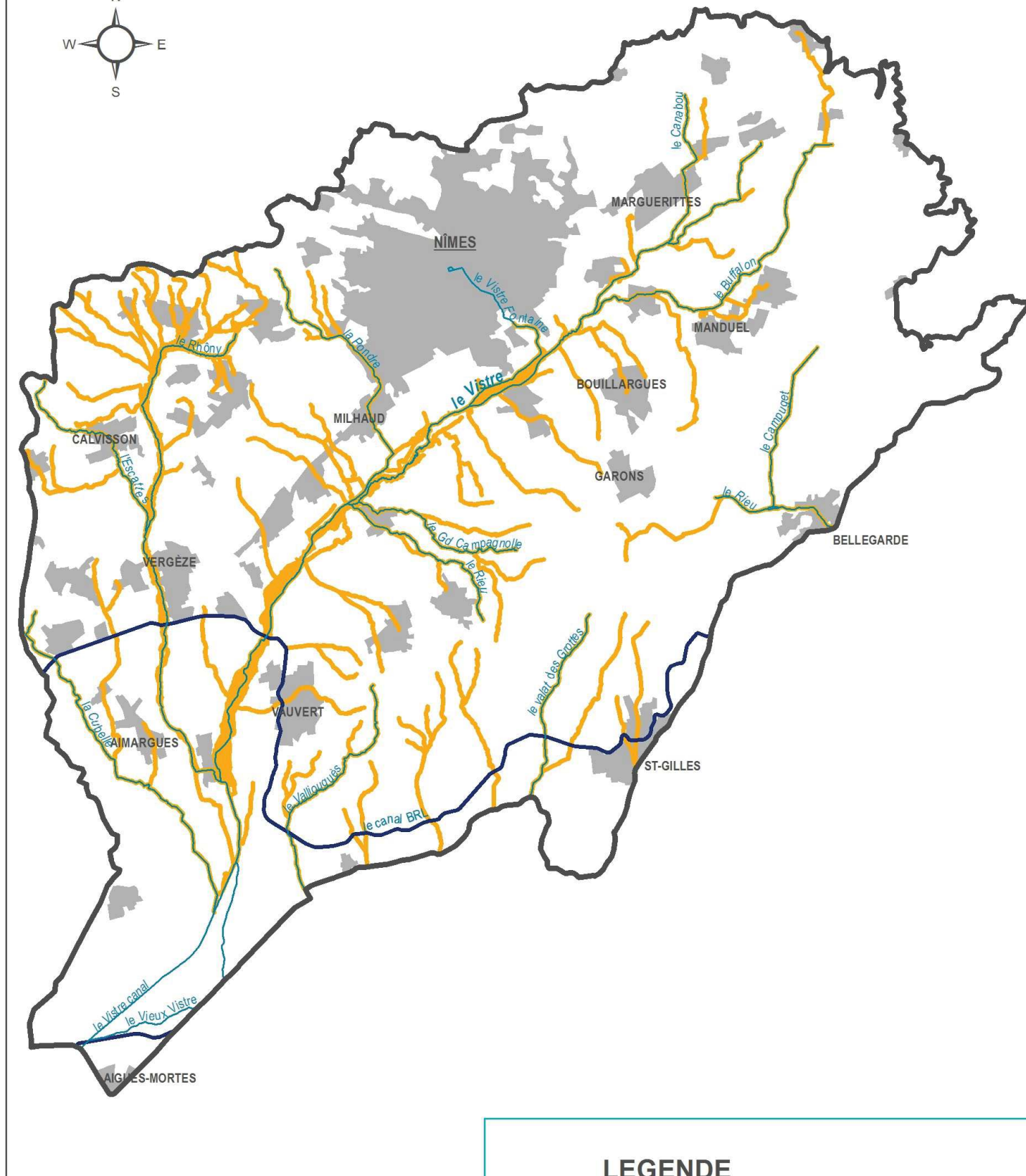
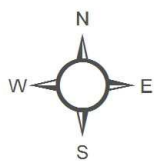


LEGENDE

-  zone d'action prioritaire pour l'anguille
-  restauration légère avec végétalisation (25 m)
-  restauration modérée (40 m)
-  restauration ambitieuse (80 m)
-  restauration des secteurs urbains endigués (emprise adaptée)
-  basse vallée - le Vistre canal

0 5 10 km

24 ESPACE DE BON FONCTIONNEMENT (EBF)

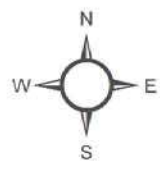
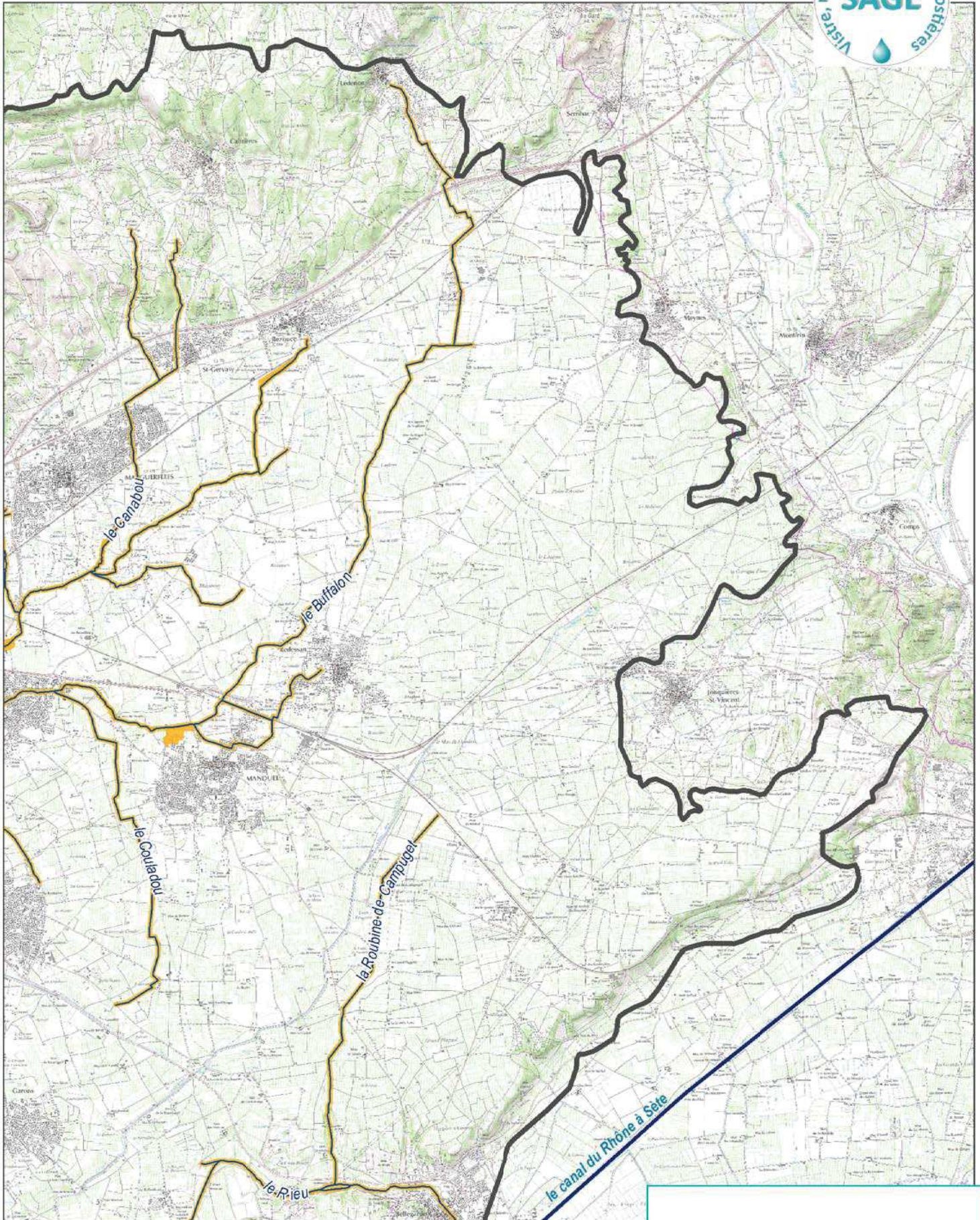


LEGENDE

- masse d'eau SDAGE RM
- canal de navigation ou d'irrigation
- espace de bon fonctionnement

Source : EPTB Vistre
Réalisation : EPTB Vistre - SMNVC
Date : décembre 2018

24-1 EBF : HAUTES TERRES DU VISTRE

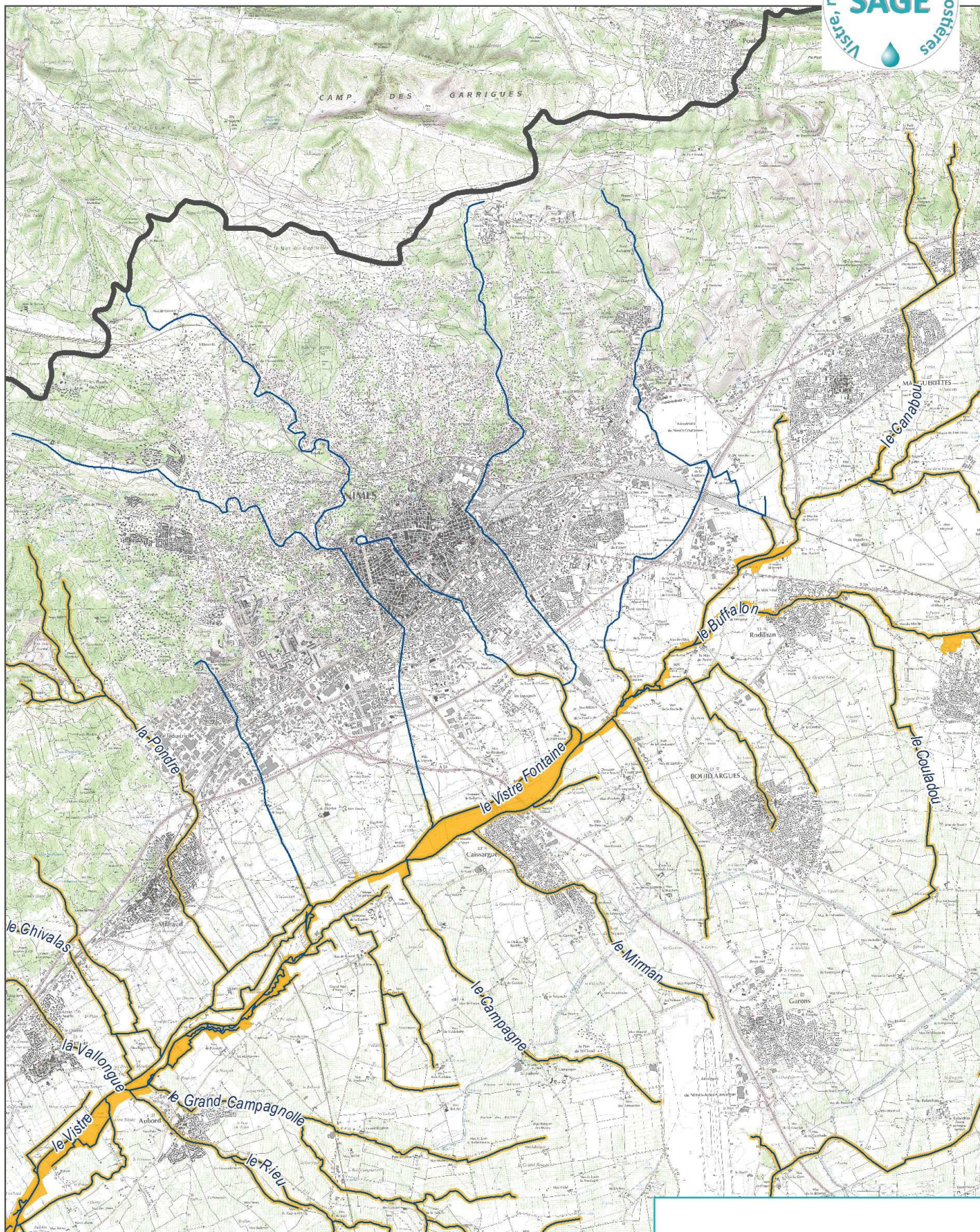


Source : EPTB Vistre
Réalisation : EPTB Vistre - SMNVC
Date : décembre 2018

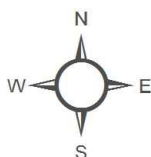
LEGENDE

-  cours d'eau et bras mort
-  espace de bon fonctionnement

24-2 EBF : NIMES ET ALENTOURS





0 1 2 km

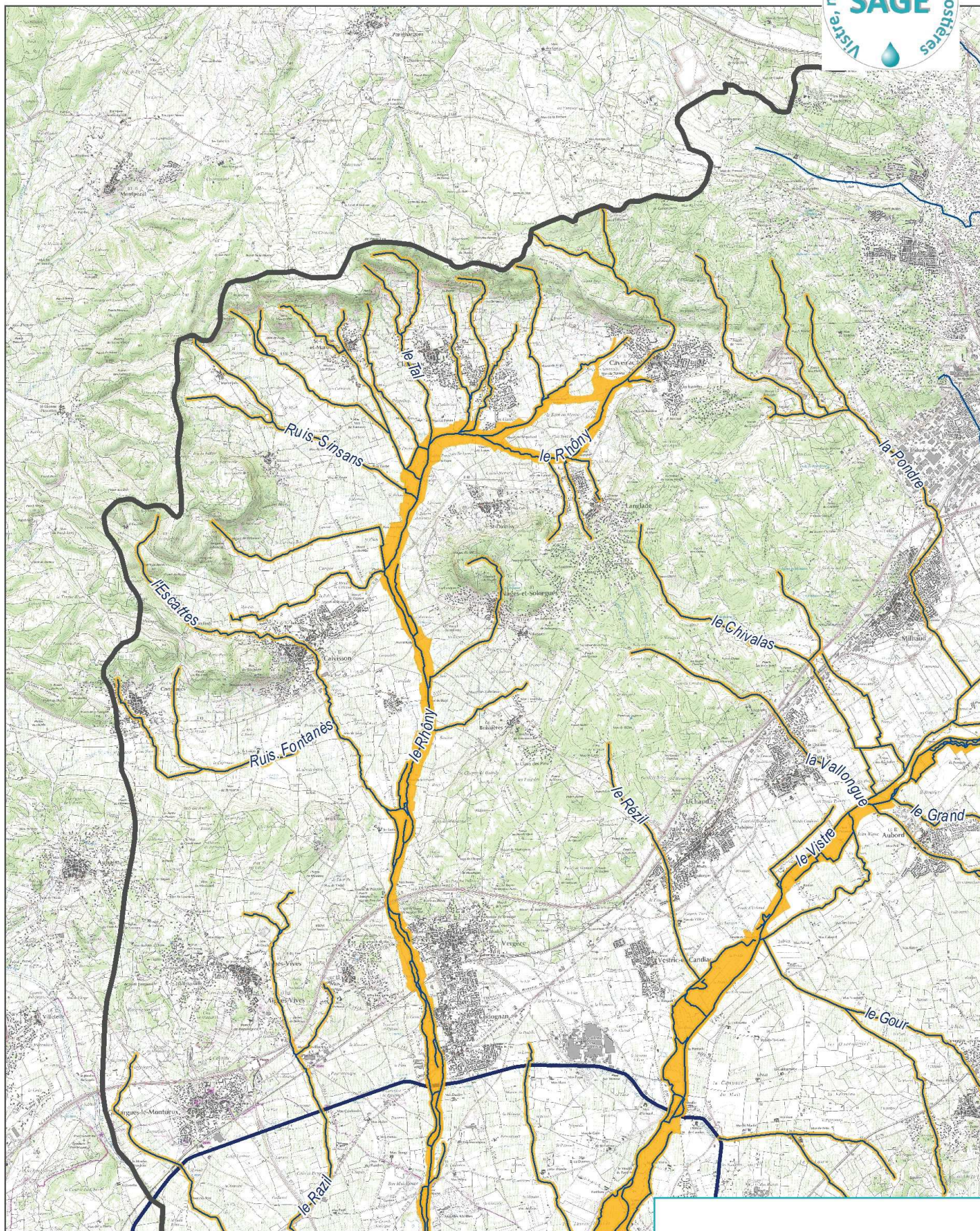


Source : EPTB Vistre
Réalisation : EPTB Vistre - SMNVC
Date : décembre 2018

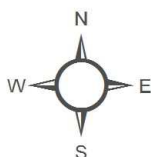
LEGENDE

-  cours d'eau et bras mort
-  espace de bon fonctionnement

24-3 EBF : LA VAUNAGE




0 1 2 km

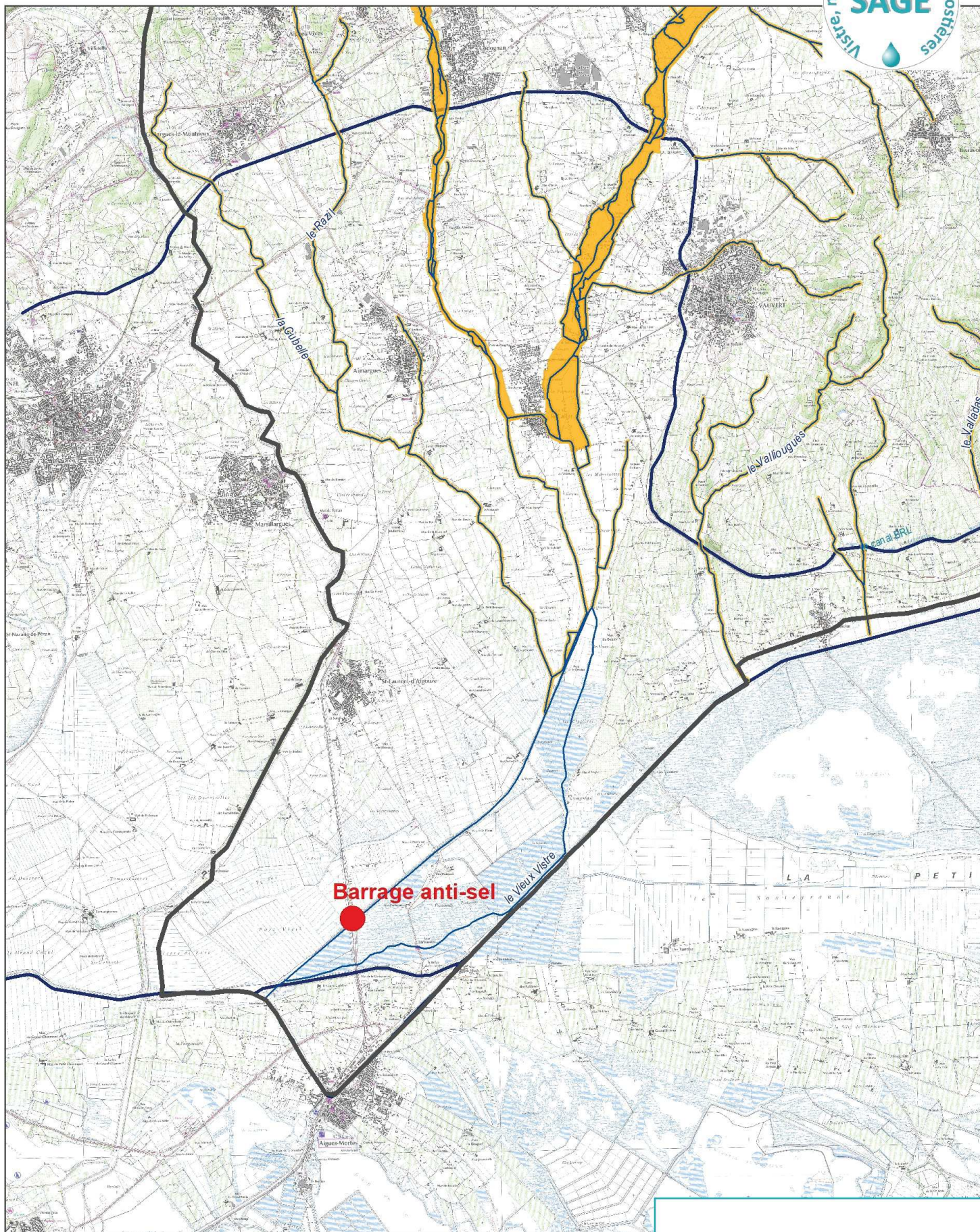


Source : EPTB Vistre
Réalisation : EPTB Vistre - SMNVC
Date : décembre 2018

LEGENDE

-  cours d'eau et bras mort
-  espace de bon fonctionnement

24-4 EBF : BASSE VALLEE DU VISTRE





0 1 2 km

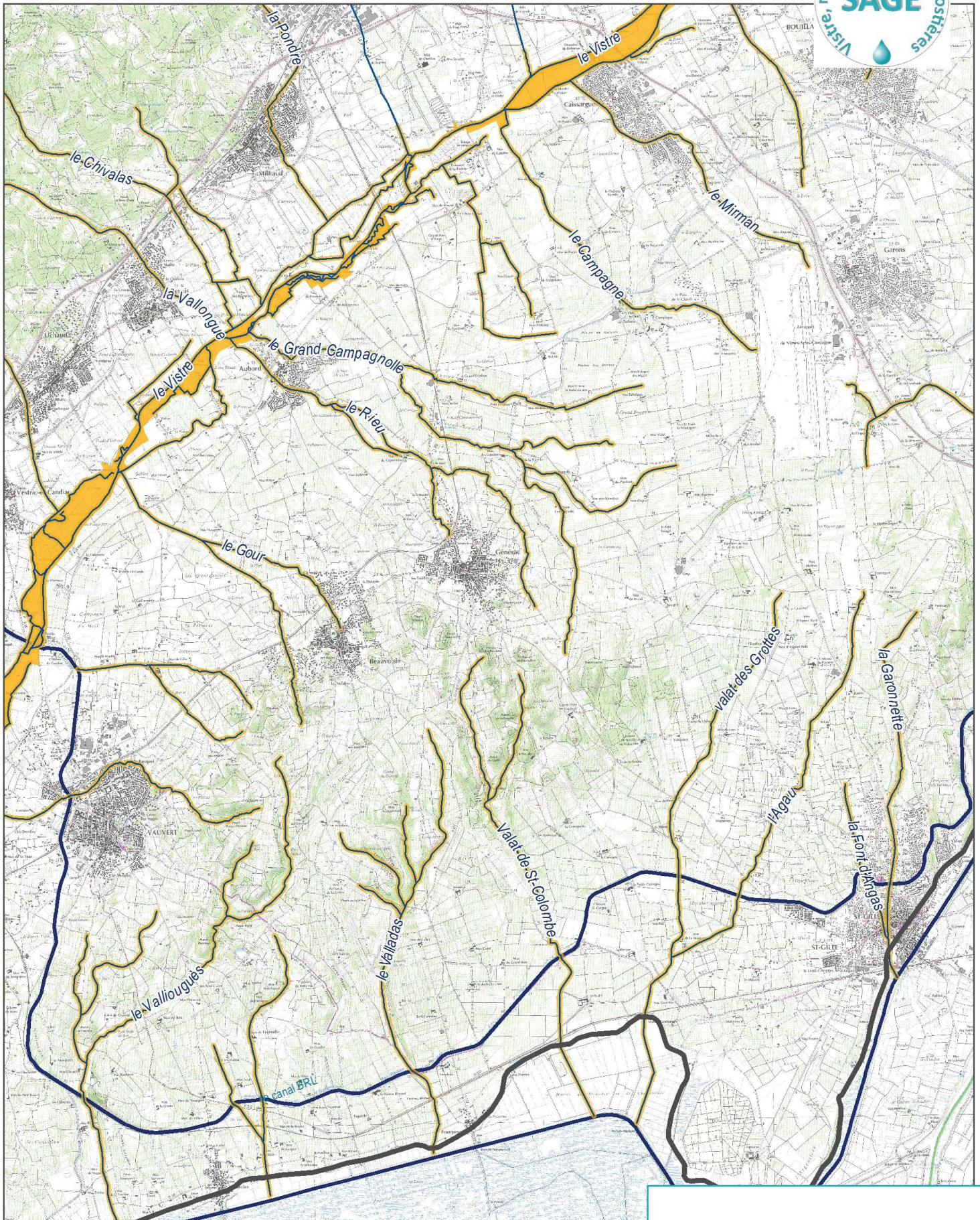


Source : EPTB Vistre
Réalisation : EPTB Vistre - SMNVC
Date : décembre 2019

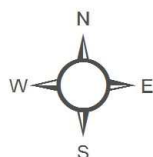
LEGENDE

-  cours d'eau et bras mort
-  espace de bon fonctionnement

24-5 EBF : COSTIERES OUEST





0 1 2 km

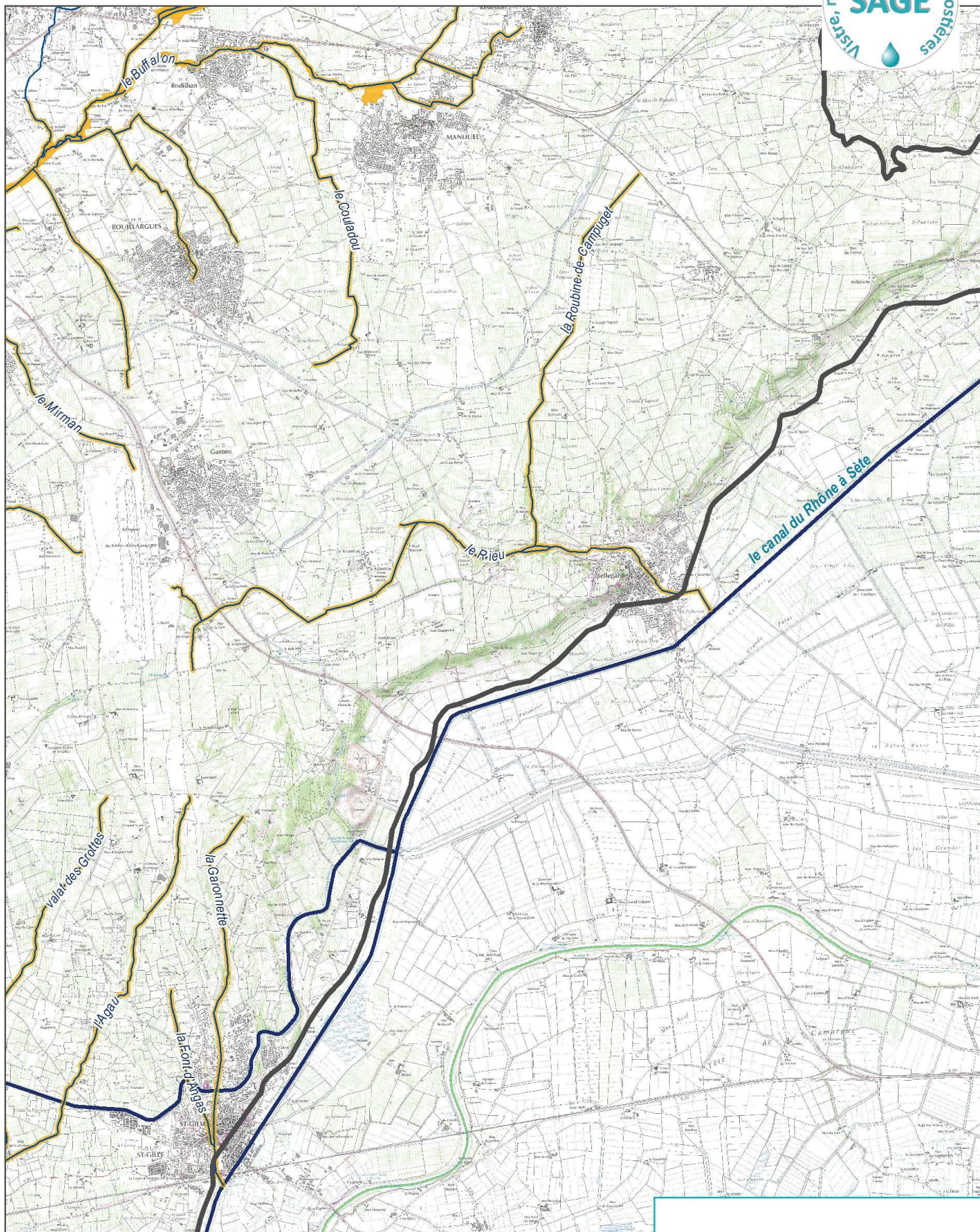


Source : EPTB Vistre
Réalisation : EPTB Vistre - SMNVC
Date : décembre 2018

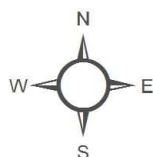
LEGENDE

-  cours d'eau et bras mort
-  espace de bon fonctionnement

24-6 EBF : COSTIERES EST





0 1 2 km



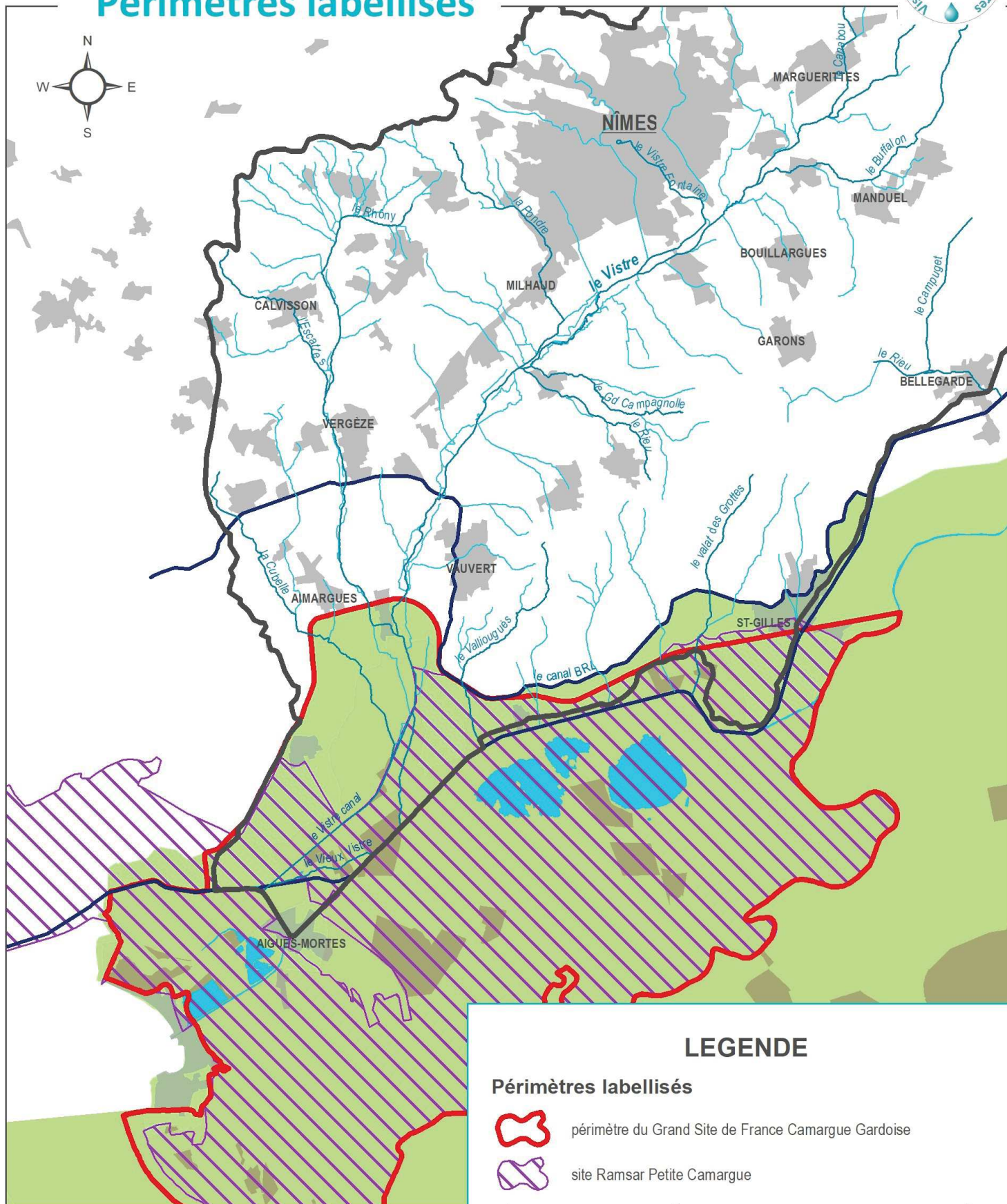
Source : EPTB Vistre
Réalisation : EPTB Vistre - SMNVC
Date : décembre 2018

LEGENDE

-  cours d'eau et bras mort
-  espace de bon fonctionnement

25-1 ESPACES NATURELS PROTEGES

Périmètres labellisés



LEGENDE

Périmètres labellisés

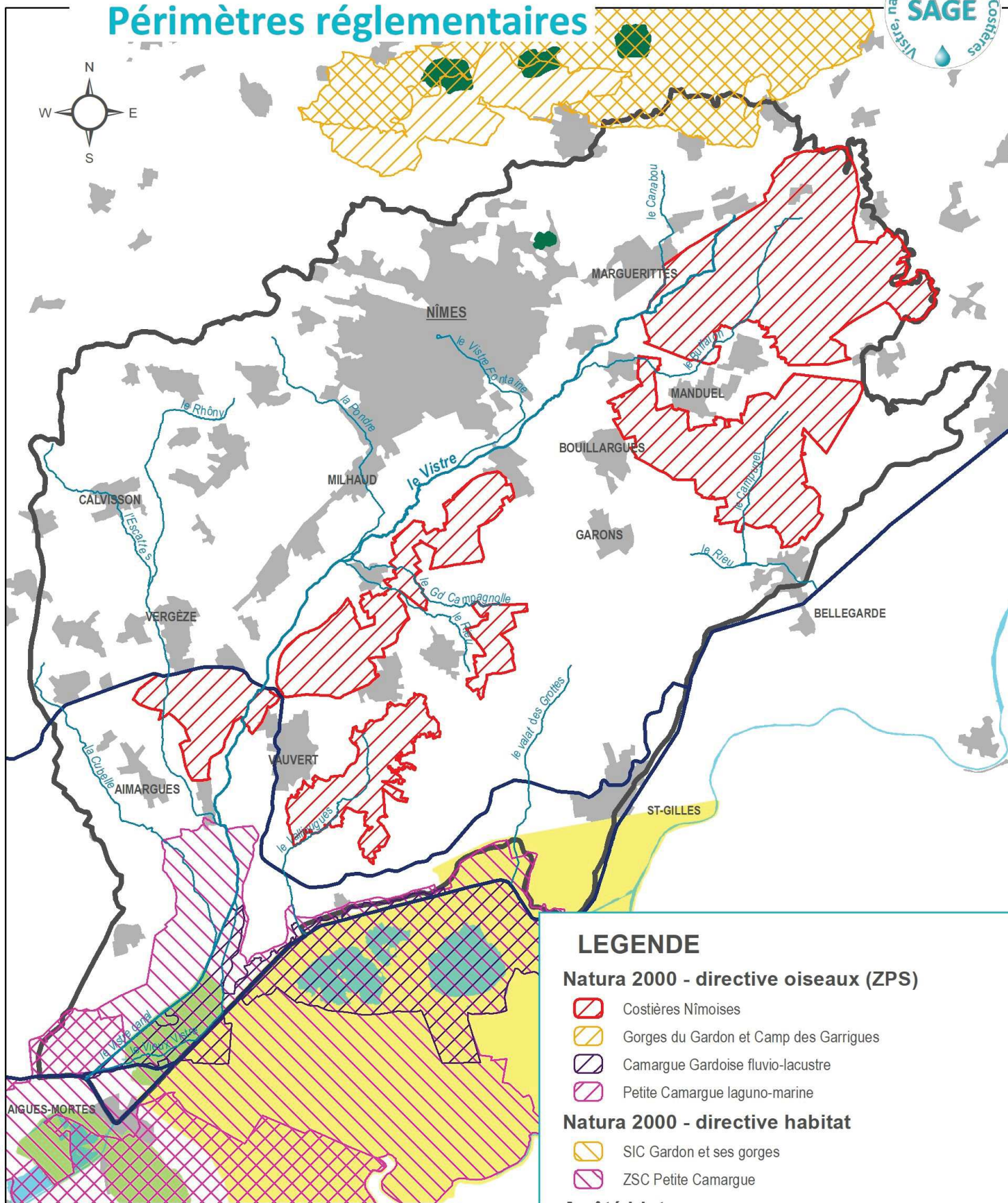
- périmètre du Grand Site de France Camargue Gardoise
- site Ramsar Petite Camargue

Réserve de Biosphère de Camargue (Delta du Rhône)

- zone centrale
- zone tampon
- zone de coopération

25-2 ESPACES NATURELS PROTEGES

Périmètres réglementaires



LEGENDE

Natura 2000 - directive oiseaux (ZPS)

- Costières Nîmoises
- Gorges du Gardon et Camp des Garrigues
- Camargue Gardoise fluvio-lacustre
- Petite Camargue laguno-marine

Natura 2000 - directive habitat

- SIC Gardon et ses gorges
- ZSC Petite Camargue

Arrêté biotope

- Arrêté biotope

Protections réglementaires du paysage et du patrimoine architectural

- site classé
- site inscrit

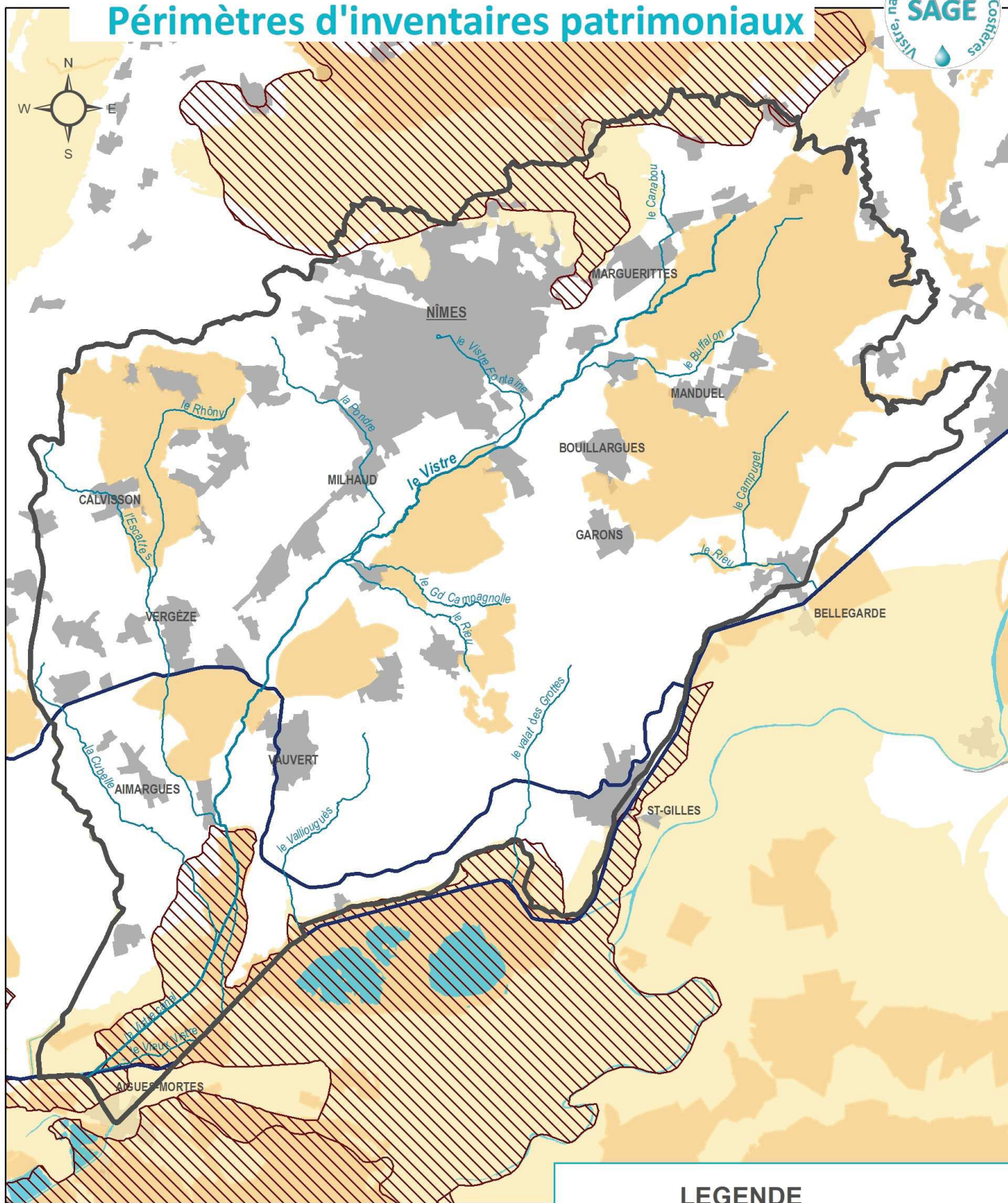
Source : DREAL Occitanie 2017, SMCG 2019

Réalisation : EPTB Vistre - SMNVC

Date : décembre 2019

25-3 ESPACES NATURELS PROTEGES

Périmètres d'inventaires patrimoniaux



LEGENDE

Inventaire patrimonial

-  ZICO (zone importante pour la conservation des oiseaux)
-  ZNIEFF de type 1
-  ZNIEFF de type 2

26 RISQUE INONDATION



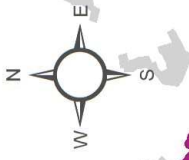
LEGENDE

-  PAPI 2 Vistre = SLGRI du BV du Vistre = périmètre EPTB = périmètre SAGE
-  aléa inondation



27 ENJEUX INTER-SAGE

"Vistre, Nappes Vistrenque et Costières" (MNVC)
"Camargue Gardoise" (CG)



ENJEUX SAGE Vistre, Nappes Vistrenque et Costières

Assurer une gestion quantitative et qualitative des eaux souterraines

LEGENDE

-  périmètre du SAGE VNVC
-  périmètre du SAGE CG
-  périmètre des nappes Vistrenque et Costières
-  cours d'eau et bras mort
-  espace de bon fonctionnement des cours d'eau
-  zones humides ou potentiellement humides connues (SAGE CG 2017)

ENJEUX COMMUNS AUX DEUX SAGES

Poursuivre et consolider la coordination Inter-SAGE
Suivre et améliorer la qualité des eaux superficielles et des milieux aquatiques associés
Gérer le risque inondation

ENJEUX SAGE CAMARGUE GARDOISE

Préserver, restaurer et gérer les zones humides

0 5 10 km