

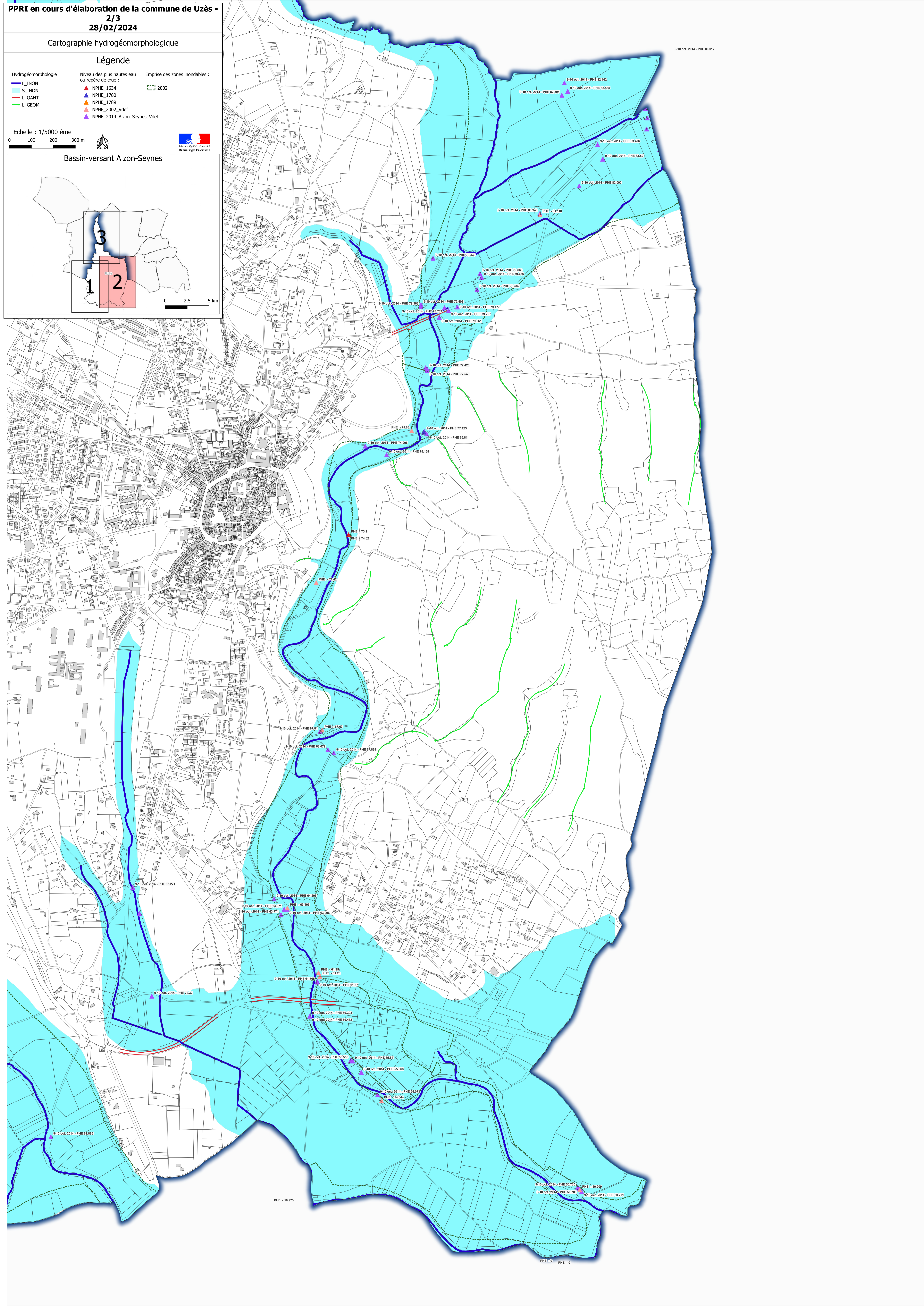
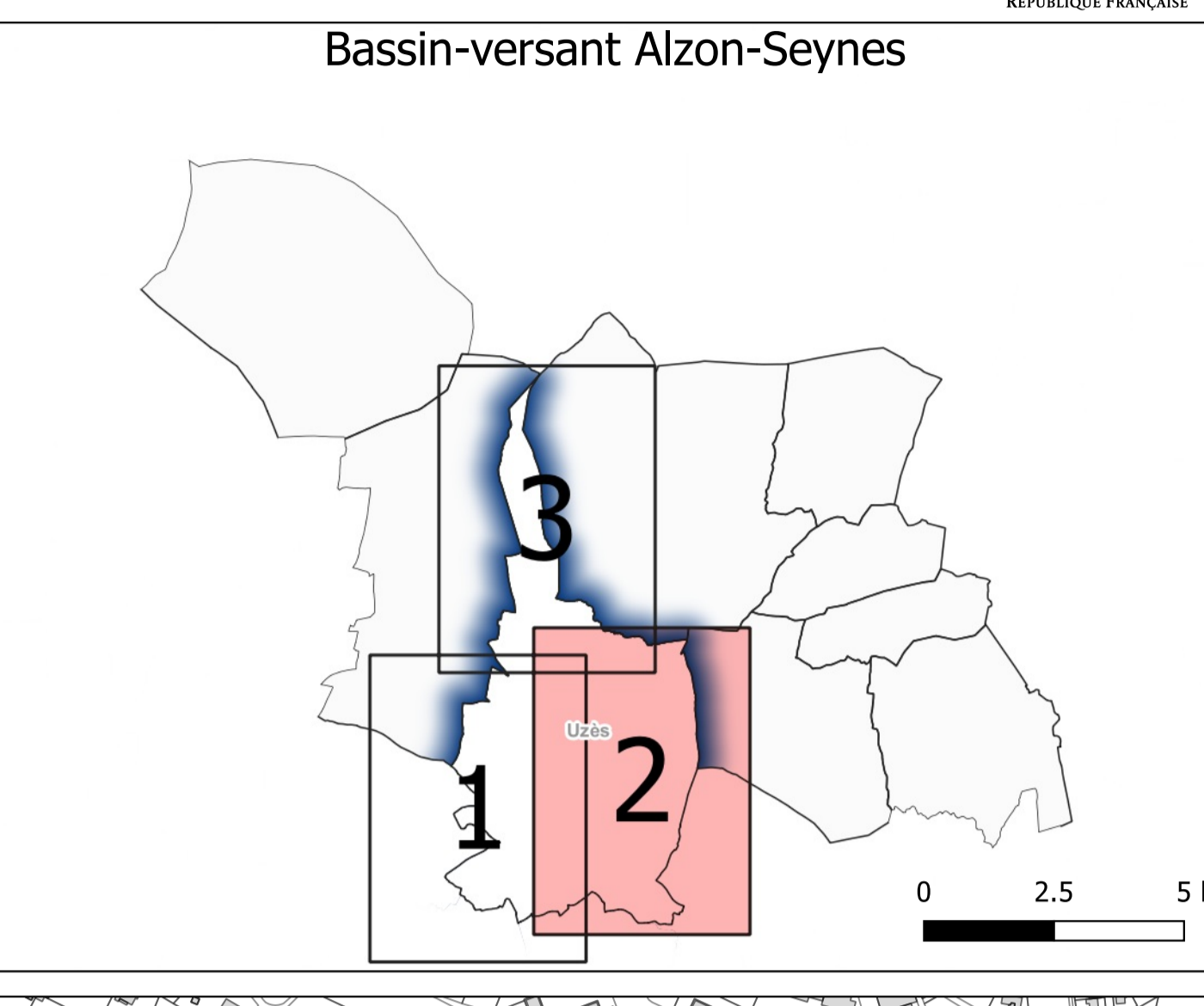
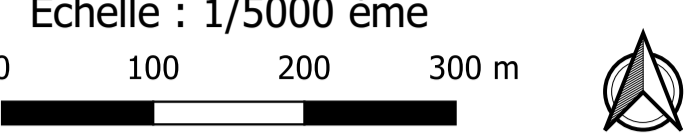
Cartographie hydrogéomorphologique

Légende

- Hydrogéomorphologie
- L\_INON
  - S\_INON
  - L\_OANT
  - L\_GEOM
- Niveau des plus hautes eau ou repère de crue :
- NPHE\_1634
  - NPHE\_1780
  - NPHE\_1789
  - NPHE\_2002\_Vdef
  - NPHE\_2014\_Alzon\_Seynes\_Vdef
- Emprise des zones inondables :
- 2002

Echelle : 1/5000 ème

0 100 200 300 m



9-10 oct. 2014 - PHE 66.017

PHE - 58.973

PHE - 0 PHE - 0

Cartographie hydrogéomorphologique

Légende

- |                     |  |                                |
|---------------------|--|--------------------------------|
| Hydrogéomorphologie | Niveau des plus hautes eau ou repère de crue : | Emprise des zones inondables : |
| — L_INON            | ▲ NPHE_1634                                    | ▭ 2002                         |
| — S_INON            | ▲ NPHE_1780                                    |                                |
| — L_OANT            | ▲ NPHE_1789                                    |                                |
| — L_GEOM            | ▲ NPHE_2002_Vdef                               |                                |
|                     | ▲ NPHE_2014_Alzon_Seynes_Vdef                  |                                |

Echelle : 1/5000 ème  
0 100 200 300 m



Bassin-versant Alzon-Seynes

