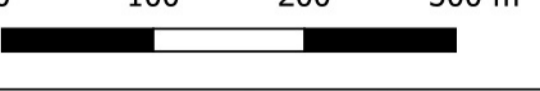


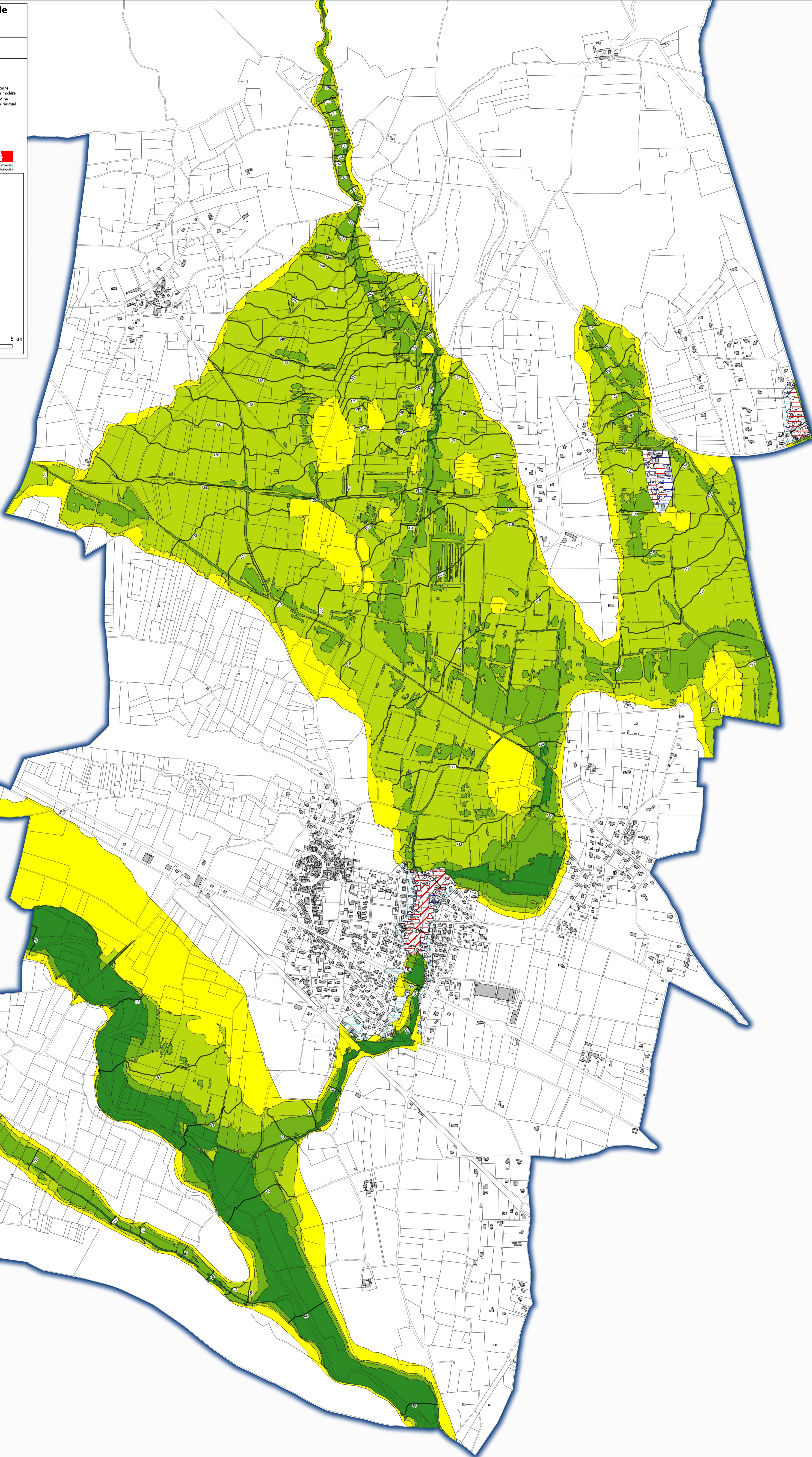
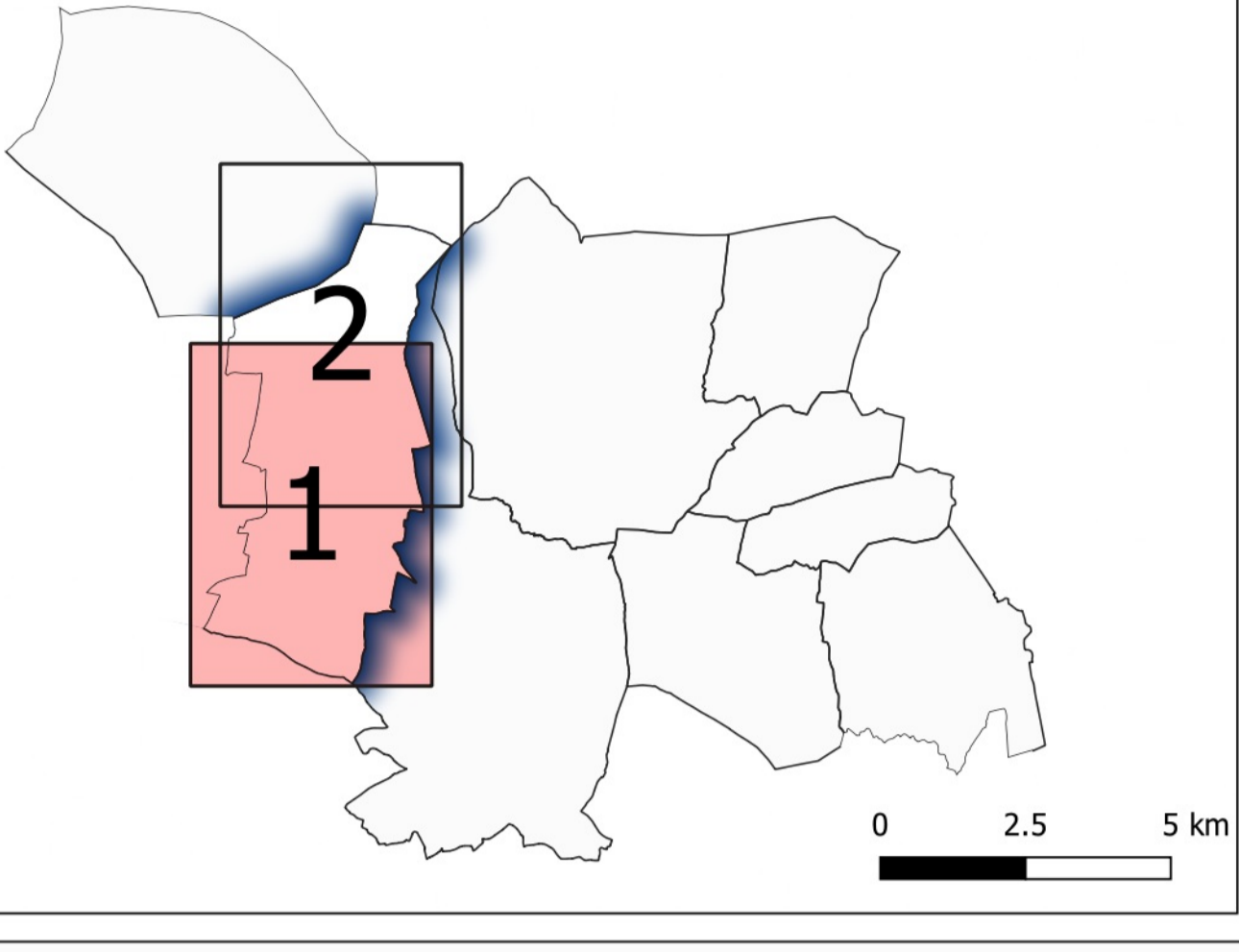
Légende

TF-U = zone urbaine inondable par un aléa très fort	M-U = zone de centre urbain inondable par un aléa modéré	M-U = zone non urbaine inondable par un aléa modéré
TF-U = zone de centre urbain inondable par un aléa très fort	R-U = zone urbaine inondable par un aléa résiduel	R-U = zone non urbaine inondable par un aléa résiduel
F-U = zone urbaine inondable par un aléa fort	R-U = zone de centre urbain inondable par un aléa résiduel	TF-U = zone non urbaine inondable par un aléa très fort
F-U = zone de centre urbain inondable par un aléa fort	TF-U = zone non urbaine inondable par un aléa très fort	F-U = zone non urbaine inondable par un aléa fort
M-U = zone urbaine inondable par un aléa modéré		Côte PHE (m MGF)

Echelle : 1/5000 ème



Bassin-versant Alzon-Seynes



Légende

TF-U = zone urbaine inondable par un aléa très fort	M-U = zone de centre urbain inondable par un aléa modéré	M-U = zone non urbaine inondable par un aléa modéré
TF-U = zone de centre urbain inondable par un aléa très fort	R-U = zone urbaine inondable par un aléa résiduel	R-U = zone non urbaine inondable par un aléa résiduel
F-U = zone urbaine inondable par un aléa fort	R-U = zone de centre urbain inondable par un aléa résiduel	Côte PHE (m MGF)
F-U = zone de centre urbain inondable par un aléa fort	TF-U = zone non urbaine inondable par un aléa très fort	
M-U = zone urbaine inondable par un aléa modéré	F-U = zone non urbaine inondable par un aléa fort	

Echelle : 1/5000 ème
0 100 200 300 m



Bassin-versant Alzon-Seynes

