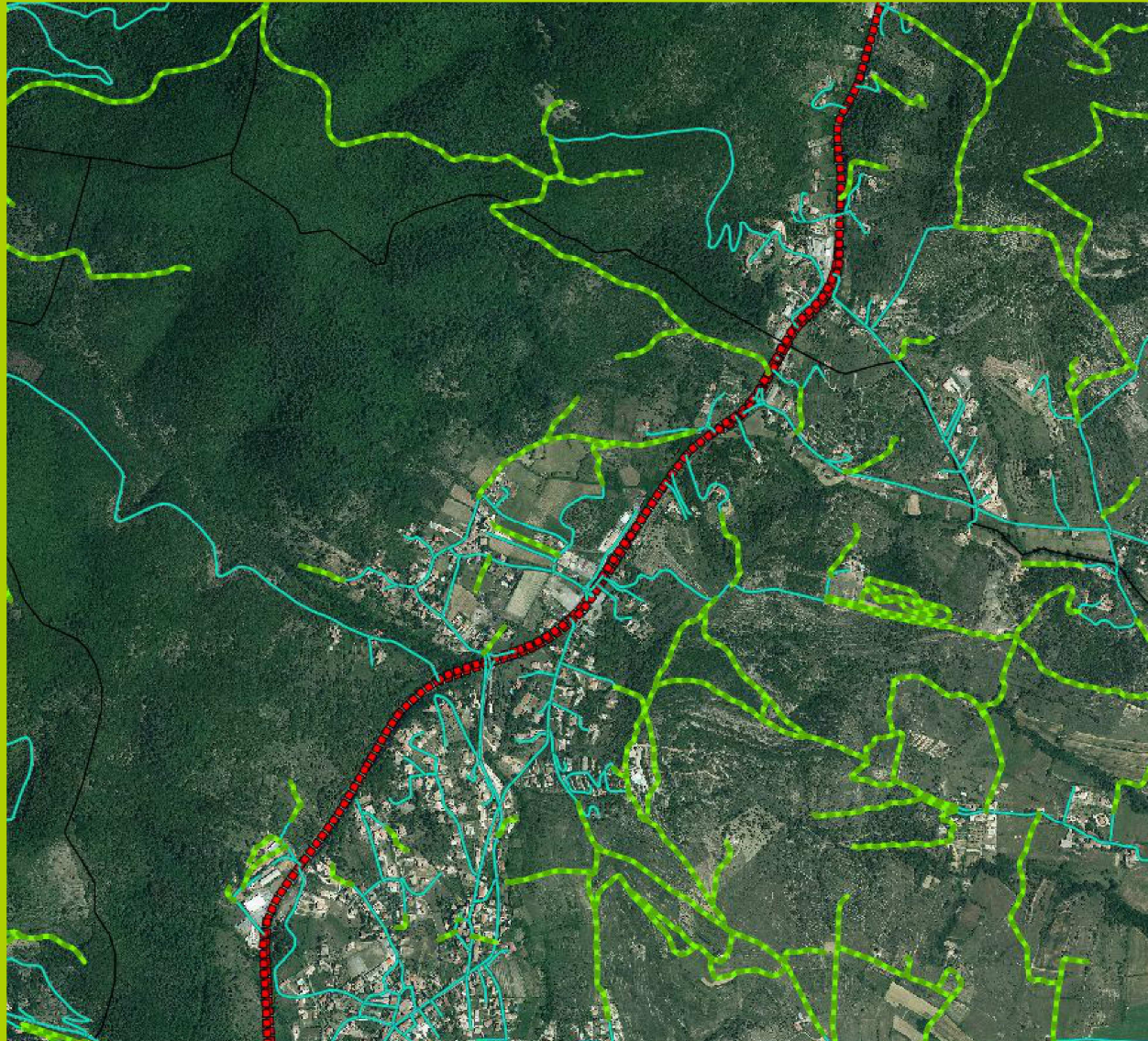


1^{ère} Table Ronde Forêt Gardoise

4) L'accès interne aux massifs :



1^{ère} Table Ronde Forêt Gardoise

4) L'accès interne aux massifs :

Problèmes rencontrés :

Coût de l'infrastructure

Solutions :

Mesure 4.3.4 du PDR LR



1^{ère} Table Ronde Forêt Gardoise

4) L'accès interne aux massifs :

Problèmes rencontrés :

Multiplicité des propriétés traversées et difficultés d'obtenir les autorisations de passage

Solutions :

Structure de regroupement type ASA ou ASL

Déclaration d'intérêt général (DIG)

Servitude pour la valorisation des produits de la sylviculture (L.155-1 du code forestier)