

100000

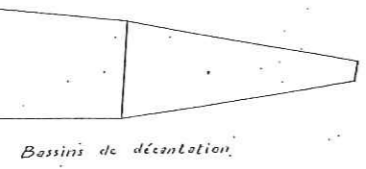
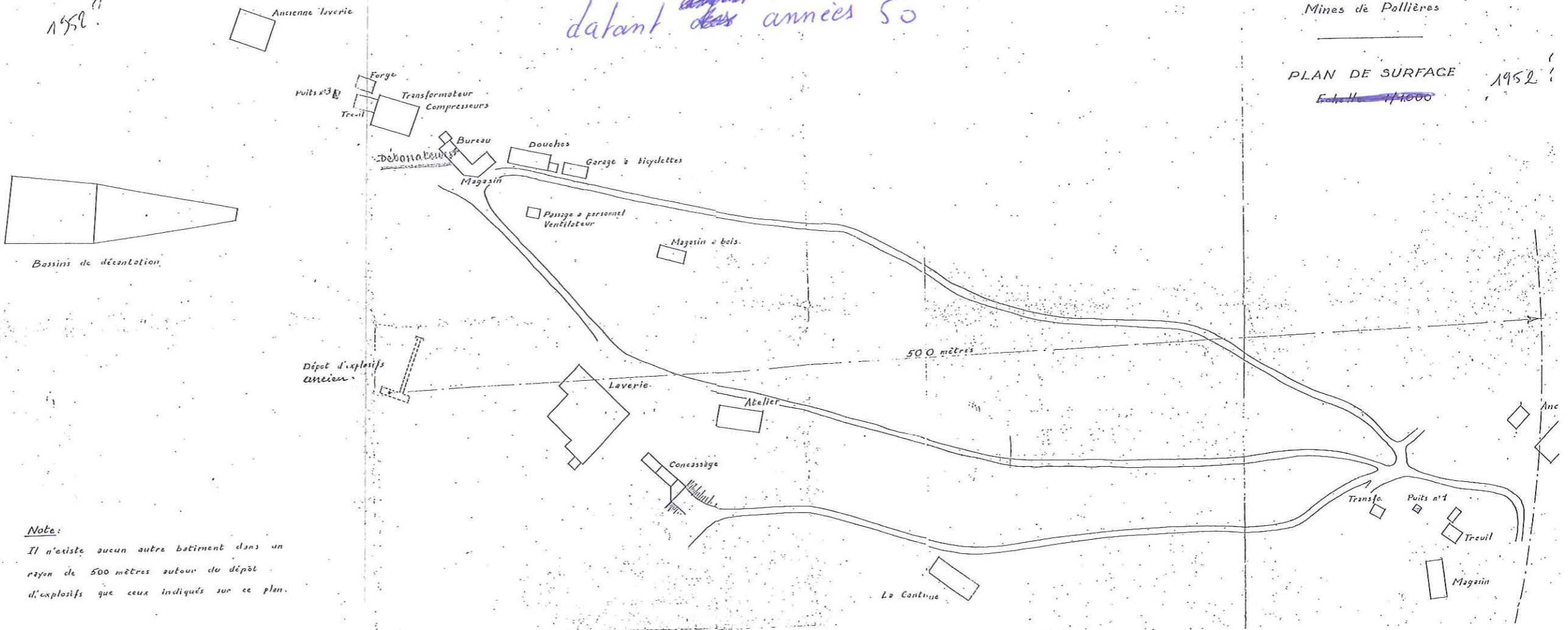
Localisation de bonateurs
 sur un extrait de plan
 datant ~~des~~ ^{environ} années 50

Société de la Vieille Montagne
 Mines de Pallières

PLAN DE SURFACE
 Echelle 1/1000

1952

1952

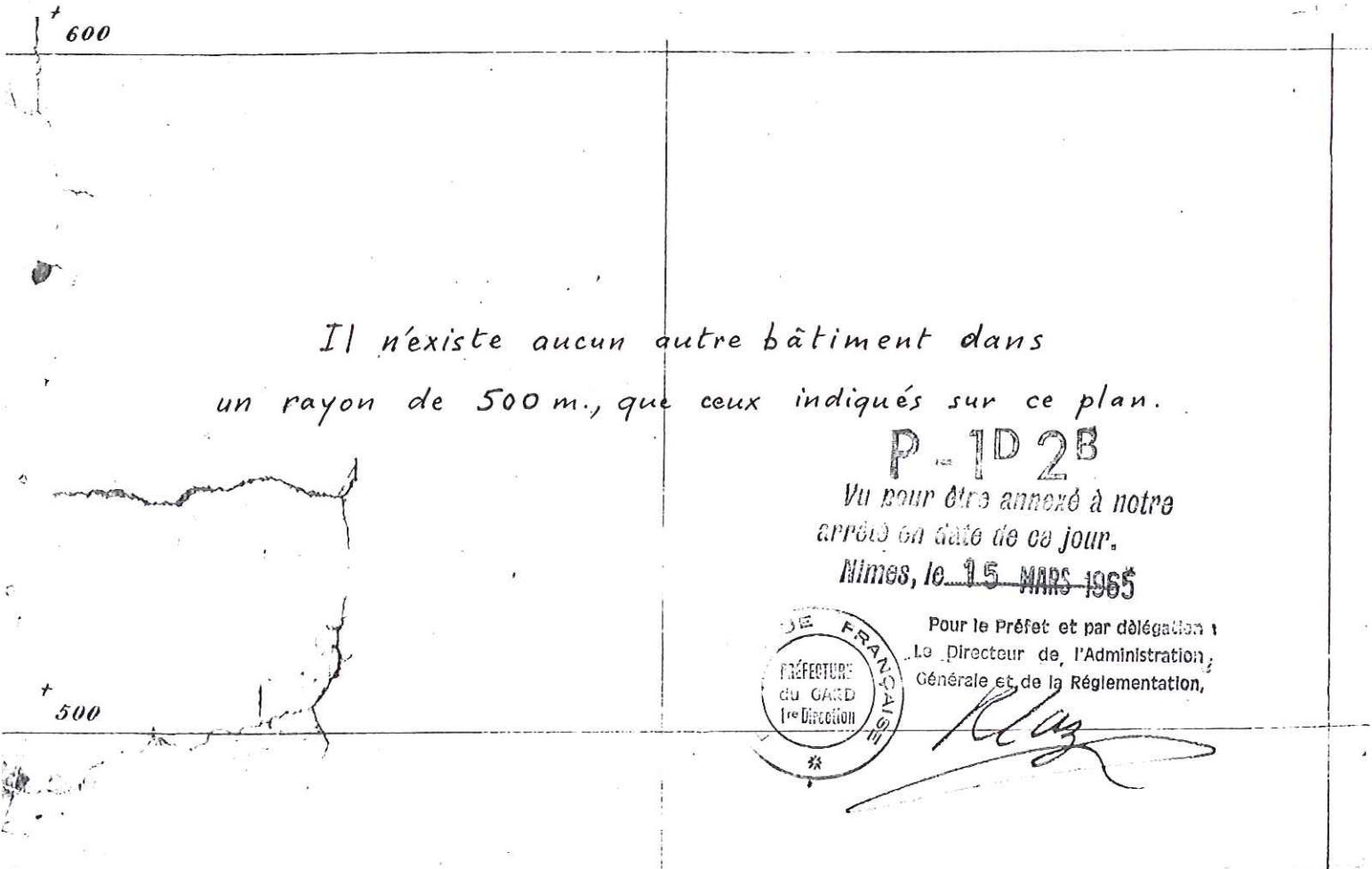


Note:
 Il n'existe aucun autre bâtiment dans un rayon de 500 mètres autour du dépôt d'exploifs que ceux indiqués sur ce plan.

1/5

S^{TÉ} DE LA VIEILLE MONTAGNE

Plan de situation
de la nouvelle poudrière



Il n'existe aucun autre bâtiment dans un rayon de 500 m., que ceux indiqués sur ce plan.

P. 10 2B

Vu pour être annexé à notre arrêté en date de ce jour.

Nîmes, le 15 MARS 1965



Pour le Préfet et par délégation :
Le Directeur de l'Administration
Générale et de la Réglementation,

Kluz

tuation

-poudrière

5/2

MINNE DE PAILLIÈRES

PLAN DE SURFACE

étimement dans
indiqués sur ce plan.

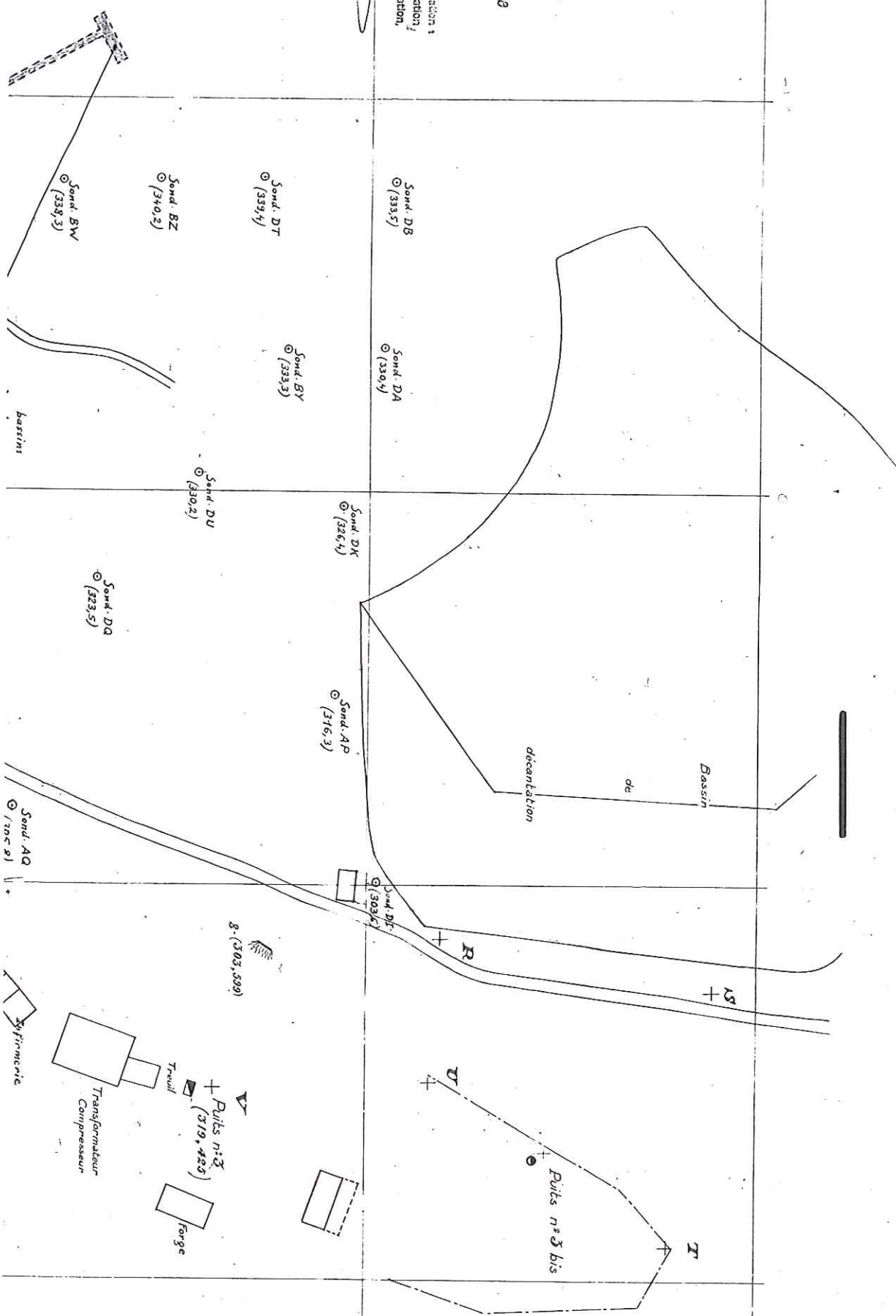
P. 102B

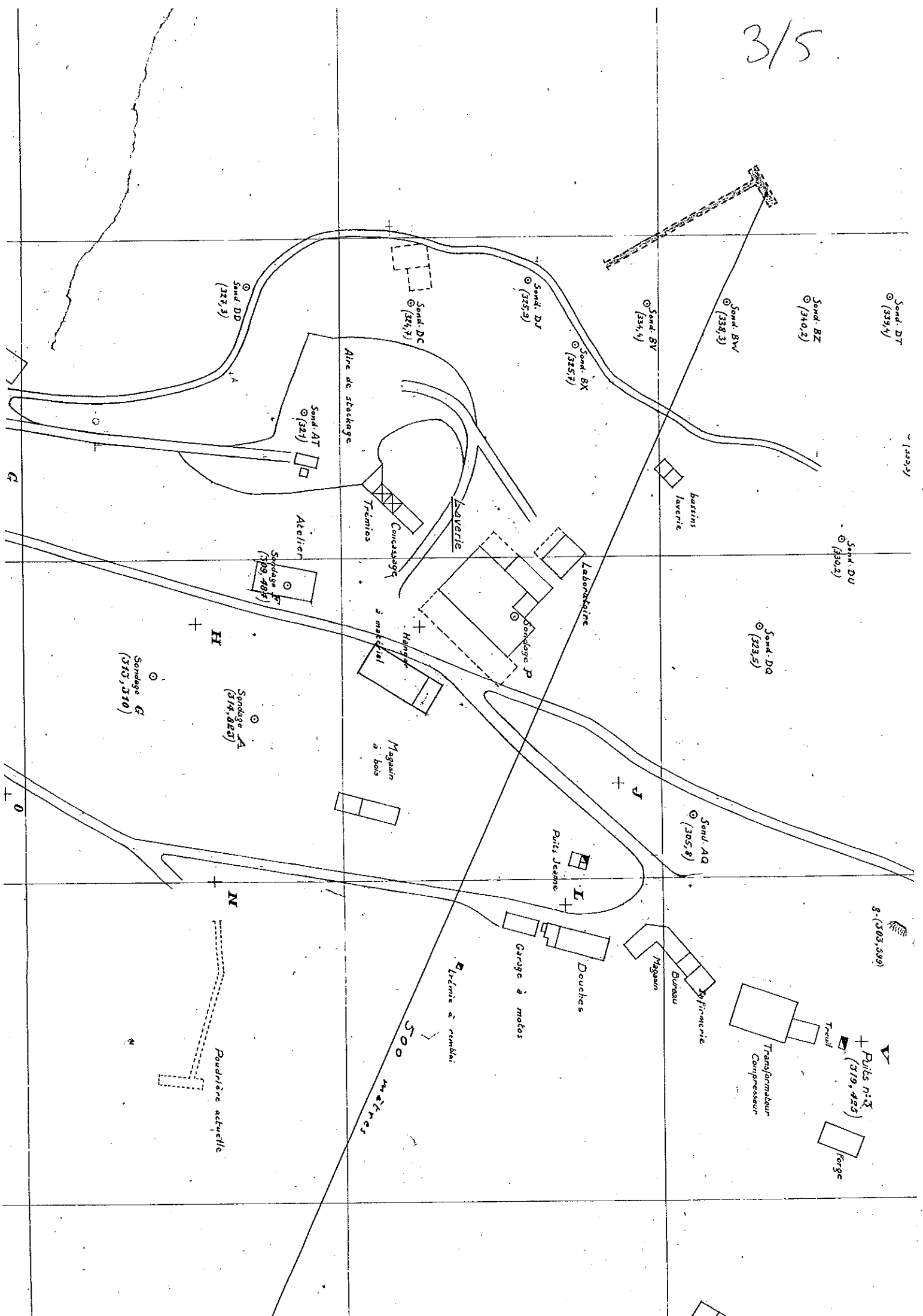
Un pour être annexé à notre
arrêté en date de ce jour.

Nîmes, le 15 Mars 1955

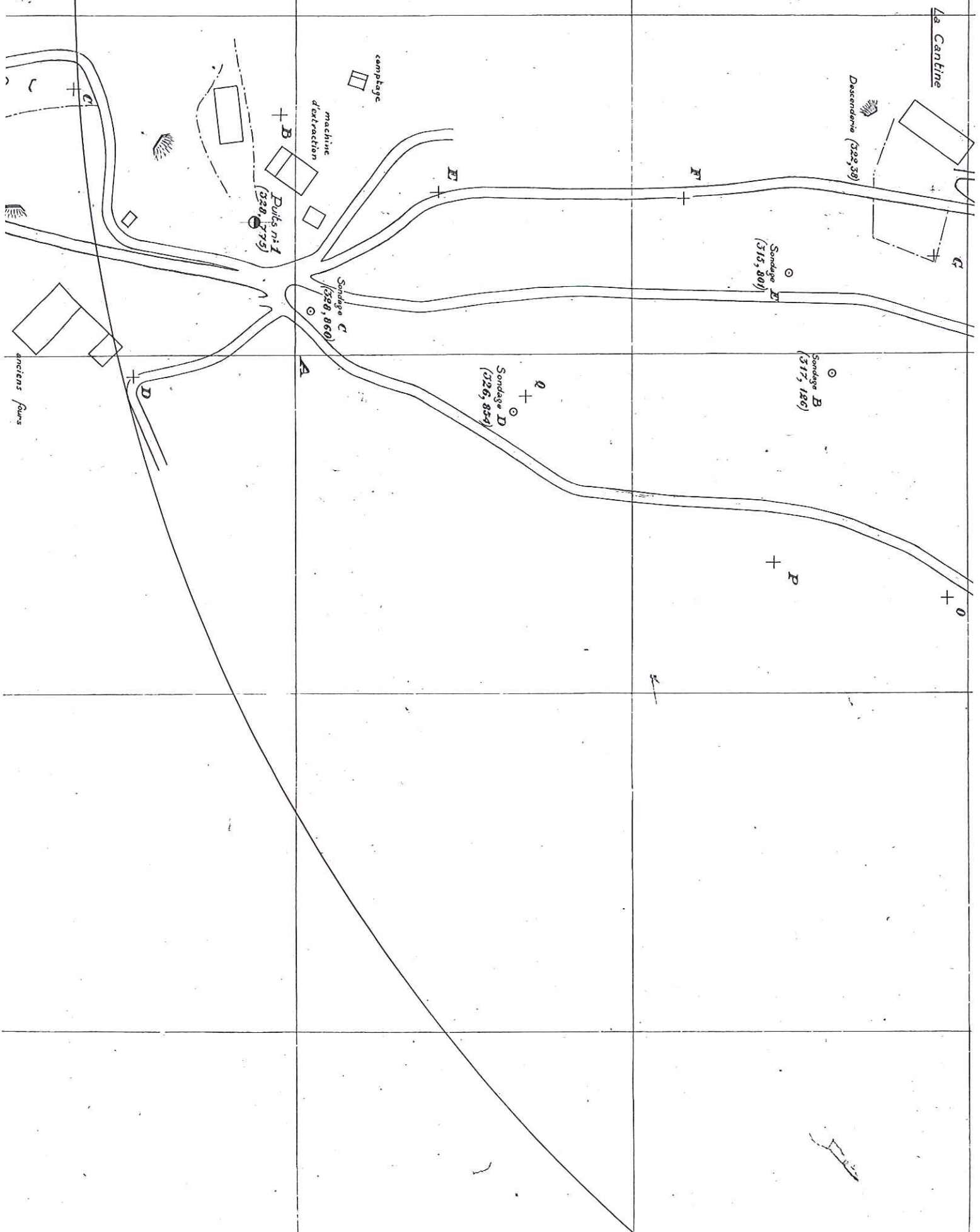
Pour le préfet et par délégation :
Le Directeur de l'Administration,
Généraliste CS de la Réglementation,
M. GARD
M. LUCAS

1^{er} FRANÇAIS
SÉRIER
N° 102 B
Mars 1955

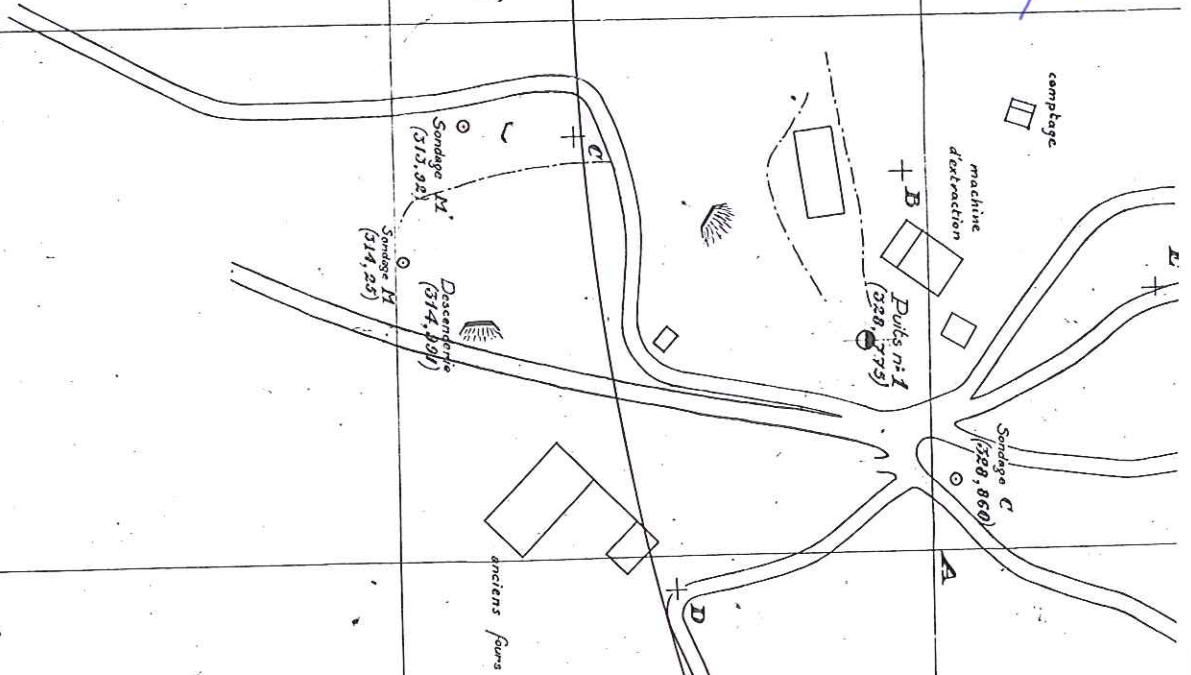




4/5



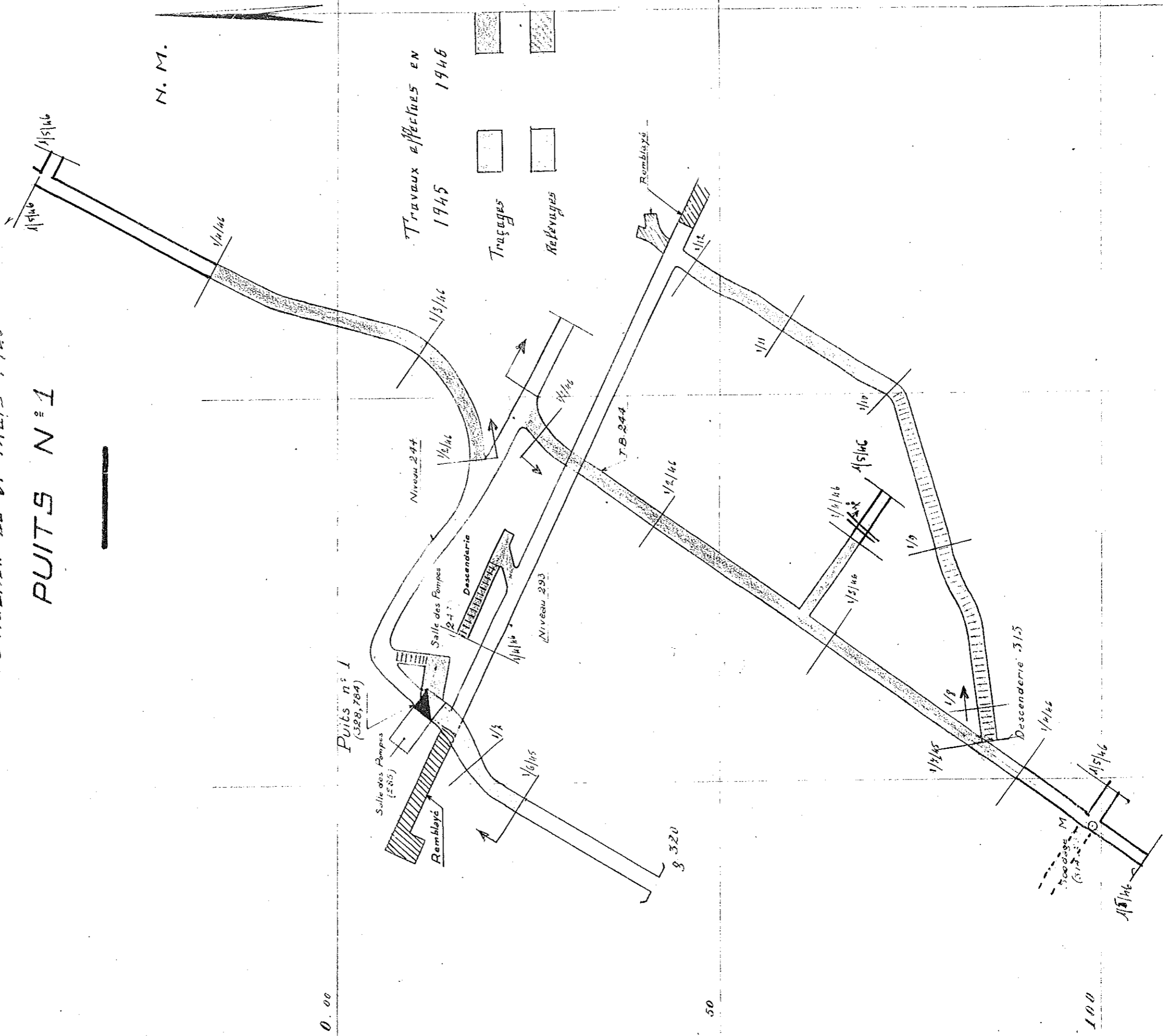
5/5



MINE DE PALLIERES

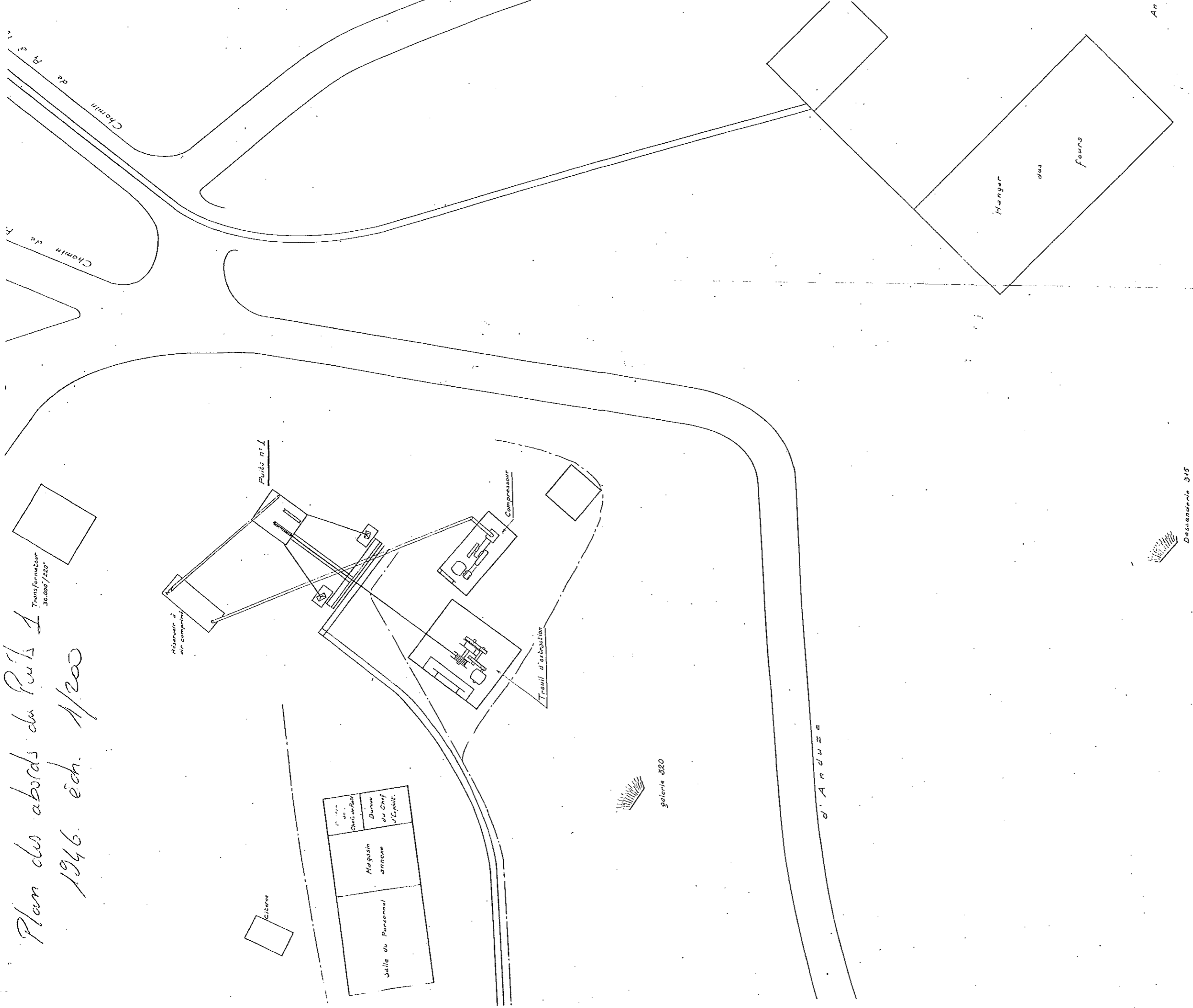
Situation au 31 Mars 1946

PUITS N° 1



[Handwritten signature]

Plan des abords du Puits 1
1946. éch. 1/200



Transformateur
30.000/220

Réservoir à air comprimé

Citerne

Salle du Personnel	Magasin annexe	Chef de Puits
		Bureau du Chef d'Exploit.

Compresseur

Travail d'extraction

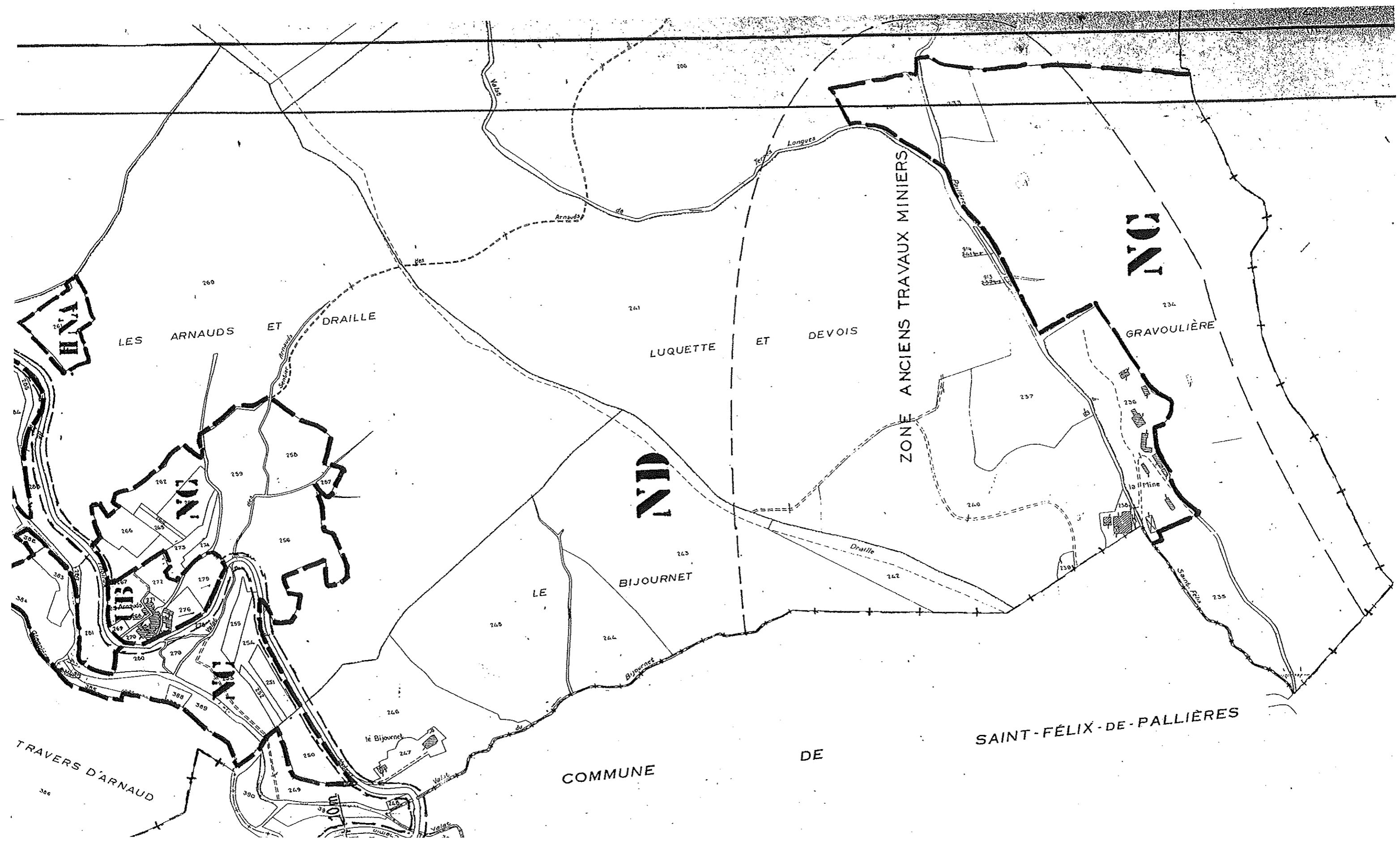
galerie 320

D'ANDUZE

Hanger des fours

Dessinerie 315

An



ND

ND

ZONE ANCIENS TRAVAUX MINIERS

LES ARNAUDS ET DRAILLE

LUQUETTE ET DEVOIS

GRAVOULIÈRE

LE BIJOURNET

SAINT-FÉLIX-DE-PALLIÈRES

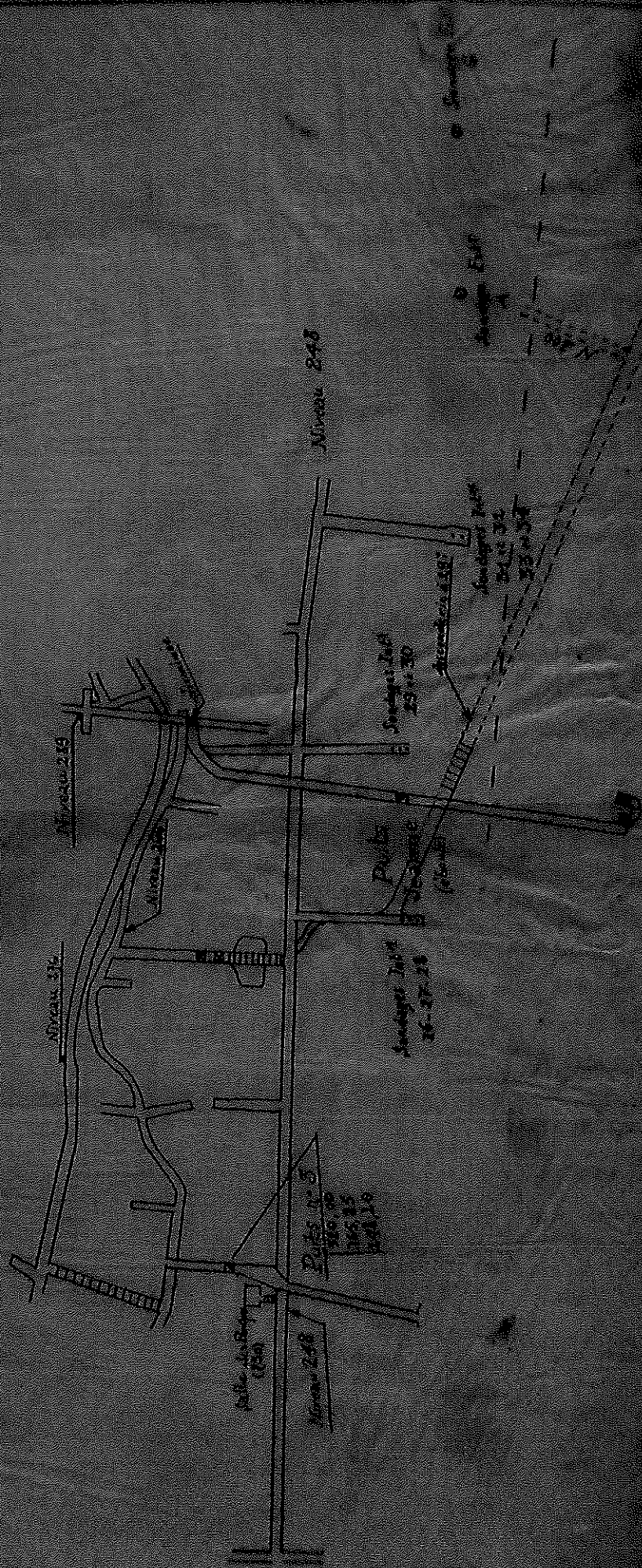
COMMUNE

DE

TRAVERS D'ARNAUD

DE LA CROIX DE PALLIERES

MINIE



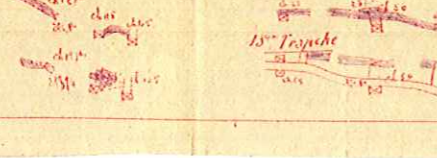
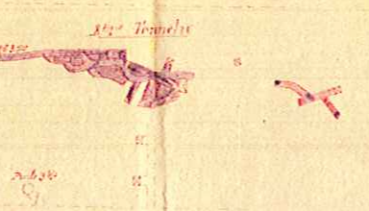
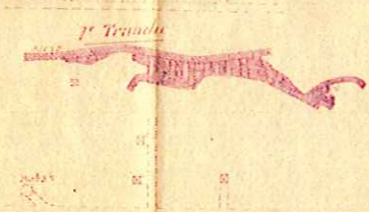
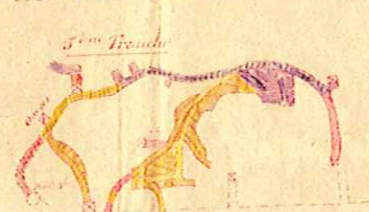
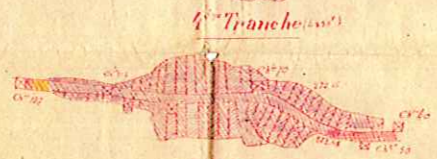
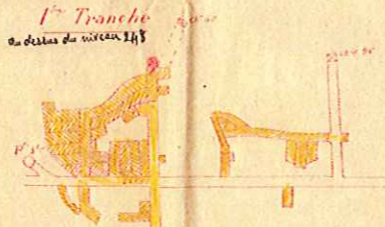
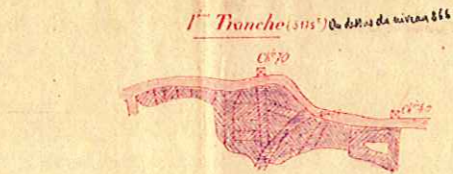
NIV

MINE DE LA CROIX DE PALLIERES

COUPES HORIZONTALES DES TRANCHEES

BLENDE

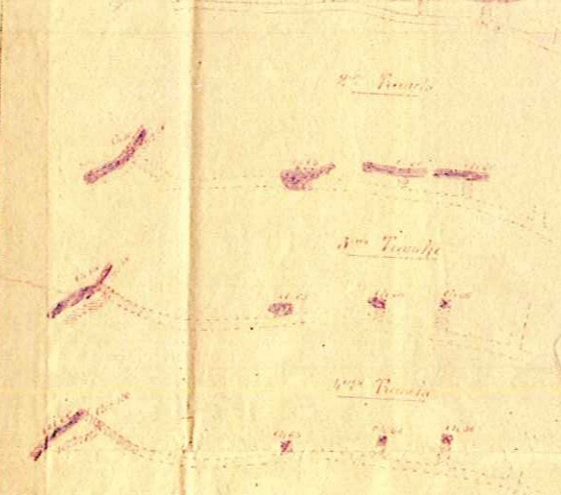
CALAMINE



PLAN DES TRAVAUX

Echelle 1/500

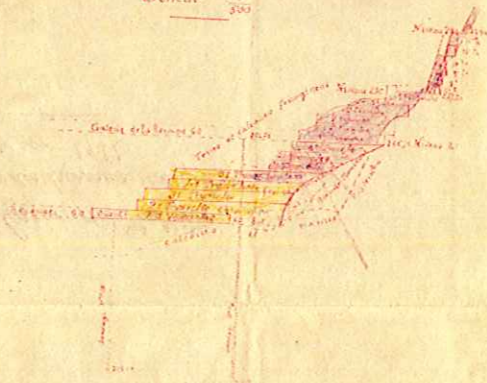
- Meade
- Calamine
- Meule

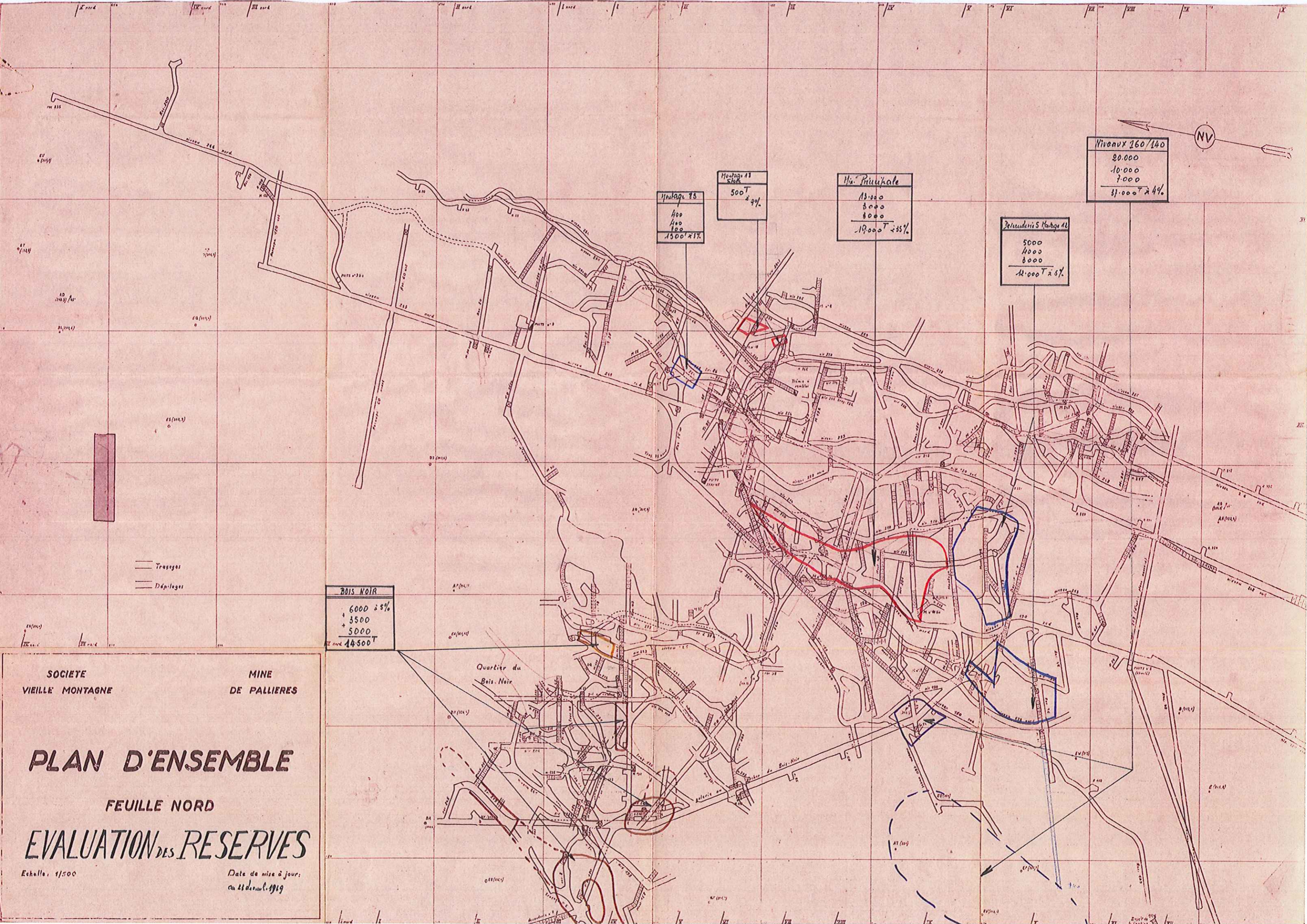


Coupe Verticale A-B

Echelle 1/500

1932





Niveau 160/140
 20.000
 10.000
 7.000
 31.000 à 4%

Dépôts S. Houage 12
 5000
 4000
 8000
 17.000 à 6%

M. Prouhale
 13.000
 8000
 8000
 19.000 à 35%

Houage 11
 500
 29%

Houage 75
 400
 400
 100
 1500 à 1%

BOIS NOIR
 6000 à 5%
 + 3500
 + 5000
 14.500

SOCIÉTÉ VIEILLE MONTAGNE MINE DE PALLIÈRES

PLAN D'ENSEMBLE

FEUILLE NORD

EVALUATION DES RESERVES

Echelle: 1/500

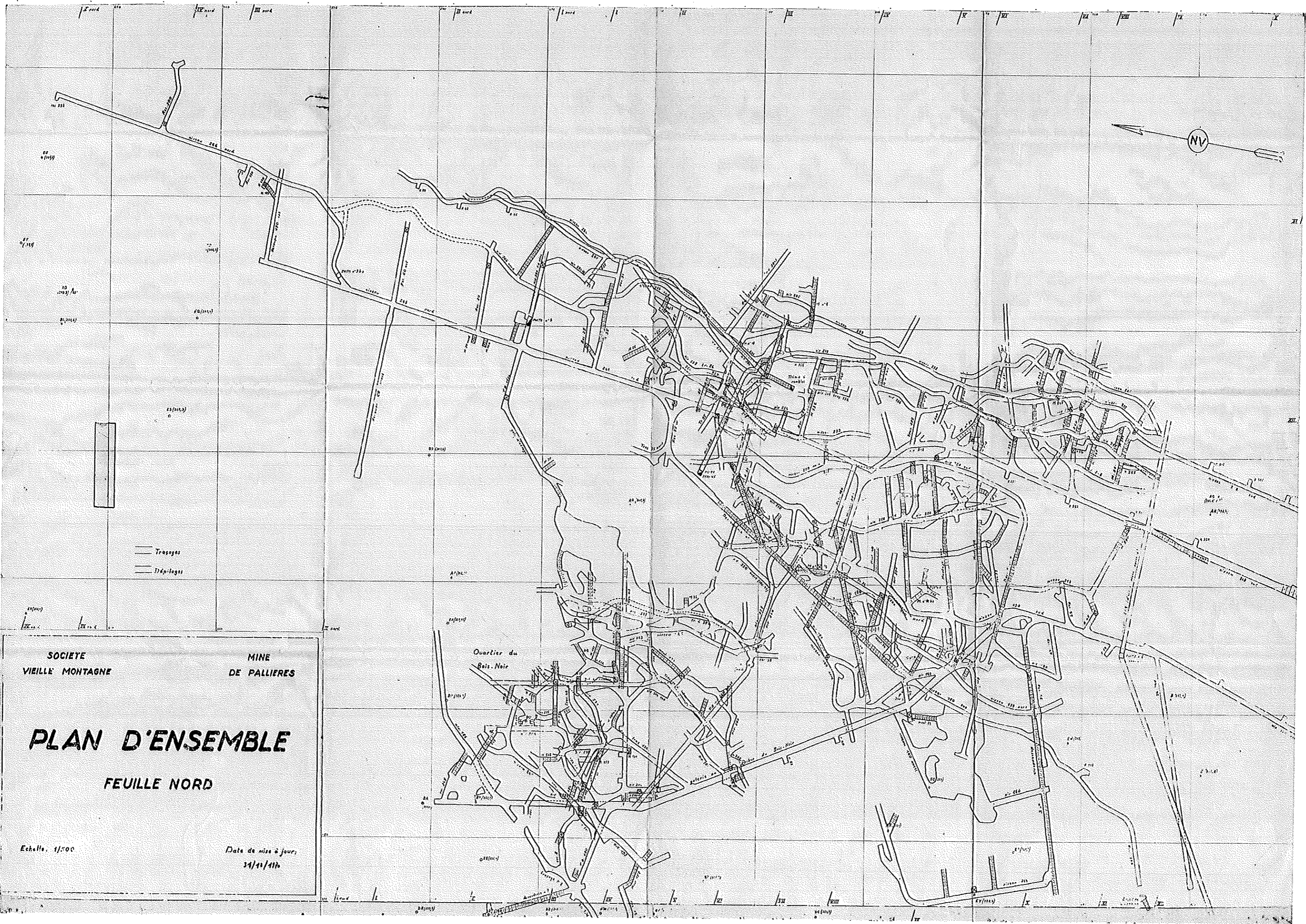
Date de mise à jour: au 28 déc. 1919

Trasagos
 Dépôts

Quartier du Bois Noir

Alcôve du Bois Noir

NV



SOCIETE VIEILLE MONTAGNE MINE DE PALLIERES

PLAN D'ENSEMBLE

FEUILLE NORD

Echelle. 1/500

Date de mise à jour, 24/11/11h

Quartier du Bois-Noir