

Vulnérabilité naturelle : Faible
Menaces anthropiques : Fortes

1 *1
3 *1

Protection effective : Aucune

3 *1

BESOIN EN PROTECTION

*** Total : 10 / 12

Statut : Protection physique : Non
Nom du propriétaire : Propriétaires multiples
Statut : Anonyme

Protection juridique : Non
Nom du gestionnaire : Gestionnaires multiples
Statut : Anonyme

Commentaire sur la protection : Le site a fait l'objet d'un pillage avec une dégradation irréversible de Robiac Sud. Ancienne RNV, Agrément en réserve naturelle expiré en octobre 2009. Site mentionné comme étalon international dans la circulaire SCAP. Projet de RNV de la Gardonnenque...

Cadastre : @ IGN



REFERENCES CHOISIES

Bibliographie (voir la liste bibliographique pour les références complètes) :

- LRO-03668 Cochet J.-Y. Les Maspiaux du Tertiaire d'Europe 01/01/1980
 - LRO-03678 Depéret C., Carrière G. Sur un nouveau gisement de mammifères de l'Eocène moyen à Robiac, près Sa 01/01/1901
 - LRO-03688 Franzen J.-L. Révision der Gattung Palaeotherium CUVIER, 1804 (Palaeotheriidae, Perissod 01/01/1968
 - LRO-03558 Hartenberger J.-L. Etude systématique des Theriodomorphida (Rodentia) de L'Eocène supérieur 01/01/1973
 - LRO-03718 Rémy J.-A. Le genre Plagiolophus (Palaeotheriidae, Perissodactyla, Mammalia) : Révision s 01/01/2004
 - LRO-03708 Rémy J.-A. Un nouveau genre de Paléothériid (Perissodactyla) de l'Eocène supérieur du Mi 01/01/1965
 - LRO-03728 Sigé B. Insectivores primitifs de l'Eocène supérieur et de l'Oligocène inférieur d'Europe 01/01/1976
 - LRO-03568 Sudre J. Les Artiodactyles de l'Eocène moyen et supérieur d'Europe occidentale (Système 01/01/1978
 - LRO-03728 Sudre J. Les gisements de Robiac (Eocène supérieur) et leurs faunes de Mammifères 01/01/1969
- Sites du pré-inventaire en relation :
- LRO-3189 XXX Confidentiel Affreusement
 - LRO-3007 Carrières de calcare du Bois des Lens Public Carrière
 - LRO-3055 Gisements à vertébrés de Champ-Garniron et de Fons Public Affreusement
 - LRO-3177 Montignanges Public Affreusement
 - LRO-3183 xxx Confidentiel Affreusement
 - LRO-3186 Saint-Bauzely Public Affreusement
 - LRO-3174 Fons La Matte Public Affreusement

AUTEUR(S) DES RENSEIGNEMENTS

Date de création de la fiche : 23/02/2009

M. REMY	Jean-Albert	LRO0029A	Qualité : Paléontologue
M. NECTROUX	Didier	LRO0008A	Qualité : Géologue
M. Organière : EVA			
Mlle BAILLET	Laura	LRO0023A	Qualité : Géologue
Organisme : BRGM			

Public

LRO-3056

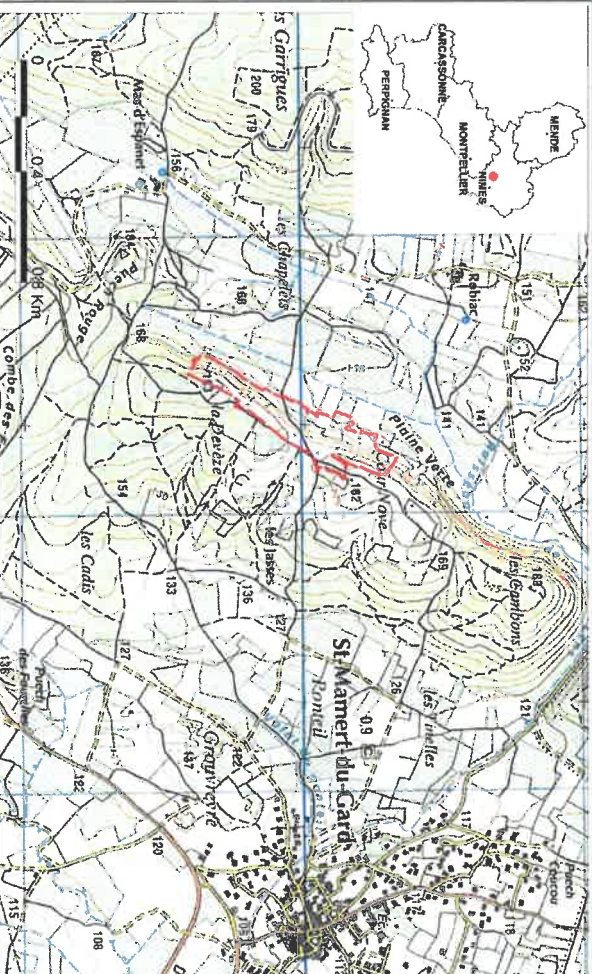
Site naturel de surface :

Affreusement

Gisement à vertébrés de Robiac

Intérêt patrimonial ***

LOCALISATION



30 Gard

Commune(s) : SAINT-MAMERT-DU-GARD

Lieu-dit : Robiac

Coordonnées des noeuds d'empire du site :

Ordre	X(Lambert2e)	Y(Lambert2e)
1	793459	6310086
2	793459	6310831
3	793917	6310831
4	793917	6310086

Précision : Métrique

Origine : carte au 1/25 000

Cartes concernées (Cartes topographiques @IGN / Cartes géologiques @BRGM) :

2842E VERGÈZE

0964 SOMMIÈRES

CONDITION D'ACCÈS

Accessibilité : Facile et Libre
Payant : Non
Autorisation préalable : Non
Ouverture : Annuelle

Itinéraires : A St-Mamet, prendre le chemin de Robiac jusqu'à Robiac. Après le lieu-dit, continuer 500 m et tourner à gauche sur une piste entre des vignes, continuer à pieds. Robiac Nord est à gauche de la piste, accessible par un sentier peu tracé, avant un croisement avec une piste. Pour Robiac Sud, après le croisement, prendre à droite sur 450 m, puis un sentier à droite peu tracé.

Description physique : Site fossilifère majeur à vertébrés, localisé dans la garrique. Les sites de fouilles de l'époque ne sont plus visibles en surface car comblés après étude et envahis par la végétation. Seuls les derniers 'gratzes' charnassins, à Robiac Sud, font affleurer la formation en place.

GEOLOGIE

Code GILGES: A Paléobiotiques, Macro faune, Micro faune, Flore, Traces, Problématiques Biochimiques, Stromatolites

Unité litho-tectonique :

Bassins tertiaires des garrigues crétaées

Phénomène géologique :

Fossilisation

Niveau stratigraphique du phénomène **M Années :**

Le plus ancien :

Bartonien inférieur

Le plus récent :

Bartonien inférieur

Niveau stratigraphique du terrain **M Années :**

Voir échelle stratigraphique page 3

Le plus ancien :

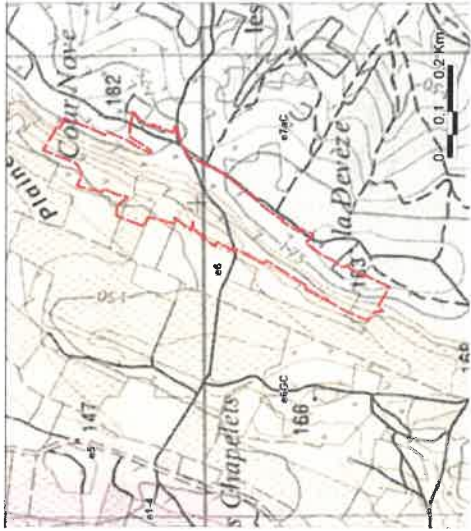
Bartonien inférieur

Le plus récent :

Bartonien inférieur

Description géologique :

Le site fossilifère de Robiac, à vertèbres du Bartonien inférieur et moyen (Éocène supérieur), est un célèbre gisement dans lequel ont été recensées au moins 65 espèces de mammifères (dominés par le Lophiodon lautricense) et de reptiles. Il est de première importance pour la connaissance des mammifères de l'Éocène supérieur et c'est également le gisement du MP 16 (Symposium de Mayence 1987). Première découverte de mammifères à Robiac, en 1901, par C. Depéret et G. Carrière. Première fouille ciblée sur le périmètre du site effectuée en 1965 par l'équipe de J. Sudre (EPHE) de l'université de Montpellier. Toutes les espèces reconnues dans ce gisement permettent une corrélation précise avec le sommet du Martinésien du Bassin de Paris. Exposition de fossiles de Robiac au musée de la mairie de Fons-oultre-Gardon (collection Saturnin Garimond) depuis 1991 et dans une vitrine à la mairie de St-Mamert (moulages) depuis 1990. Film pédagogique sur les fouilles de 1990.



INTERET PATRIMONIAL

Total : 35 / 48

Intérêt(s) géologique(s) principal(aux) : **Fort intérêt** 3*4

Paléontologie

Robiac est célèbre pour la grande richesse de sa faune bartonienne. Cette faune, datée de 36 millions d'années, sort de référence internationale pour l'Éocène supérieur (faune repère du MP 16).

Intérêts géologiques secondaires :

Certain intérêt 2*3

Stratigraphie

Intérêts pédagogiques :

Peu d'intérêt 1*3

Pour les géologues

Pour tous publics

Intérêts annexes :

Intérêt pour l'histoire de la géologie : **Fort intérêt** 3*2 Niveau repère international. Nouvelles espèces identifiées et décrites sur ce site.

Conservation : **Peu conservé** 1*2 Dégénération variable

Rareté Internationale 3*2

Intérêt touristique et économique : Ancienne exploitation de bancs phosphatés. Pas d'intérêt économique actuel ou touristique évident.

M	540	NEOROTÉ	
Brochet	500	PALEOZOÏQUE	
Carbonifère	440		
Permien	250		
Trias	207		
Jurassique	158	MESOZOÏQUE	
	65		
Craie	57		
Crétacé inférieur	52		
Crétacé supérieur	49	GENOZOÏQUE	
	275		
Paléogène	57		
Éocène	40		
Oligocène	28		
Miocène	25		
Pliocène	20		
Quaternaire	1		

COUPE ET LOG GEOLOGIQUES

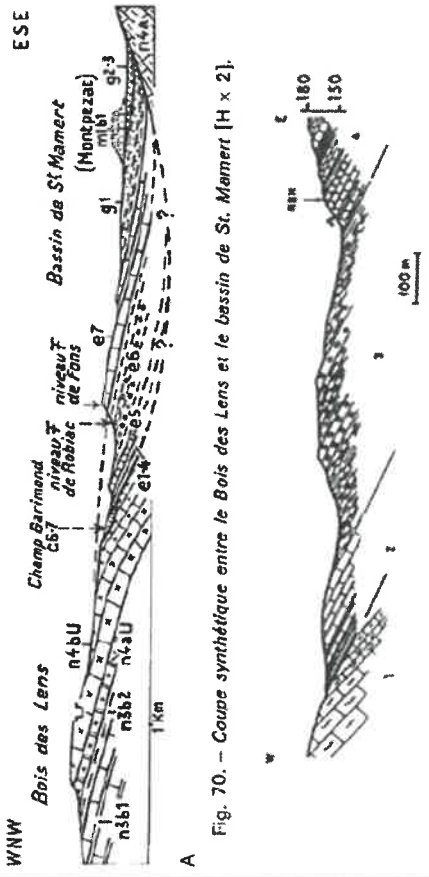
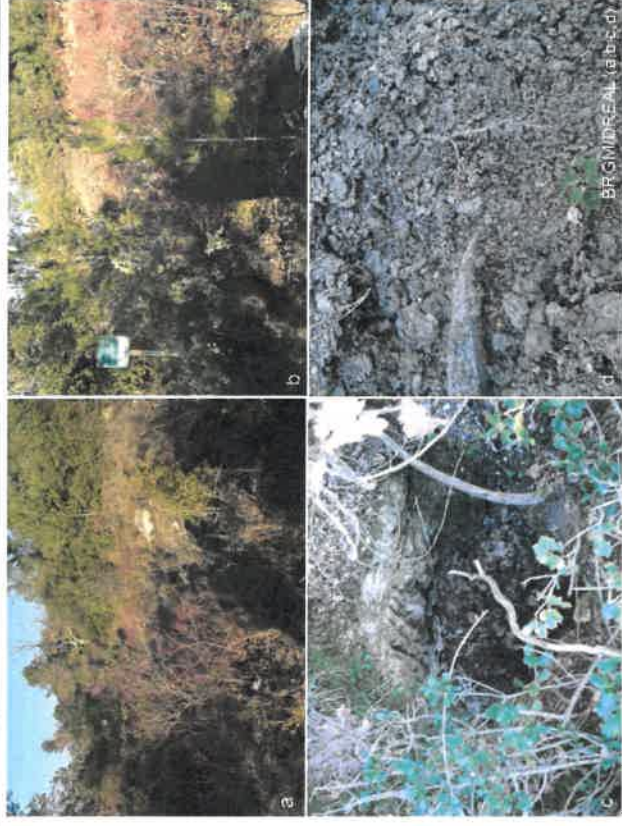


Fig. 70. - Coupe synthétique entre le Bois des Lens et le bassin de St. Mamert [H x 2].

B Fig. 2. - Coupe Est-Ouest passant par Robiac-Nord permettant de distinguer les différents niveaux stratigraphiques : 1) Calcaires du Barrémien, 2) Marnes et Calcaires Lutétiens, 3) Formation rouge de Robiac, 4) Calcaires de Fons (Éocène supérieur).

A- Géze B. (1995), Masson, B. - Sudre J. (1969)

ICONOGRAPHIE



Vues générales du site paléontologique de Robiac sud et panneau de la Réserve Naturelle Volontaire (a-b). Excavation (c) dans les marnes fossilifères de la série détritifique du Bartonien inférieur à moyen, à Robiac sud (c-d) (clichés BRGM/DREAL).