

Cartographie du zonage réglementaire

Légende

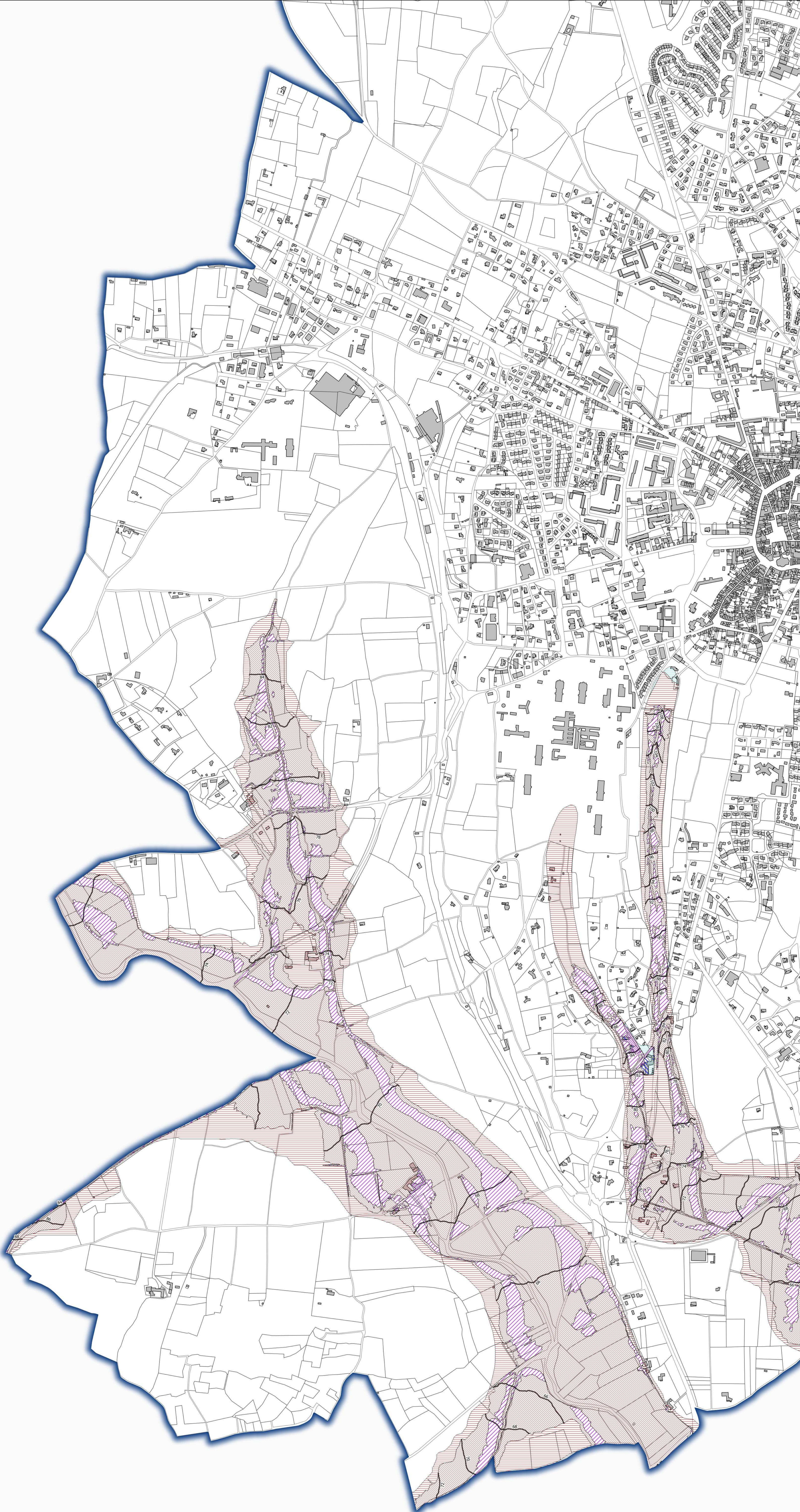
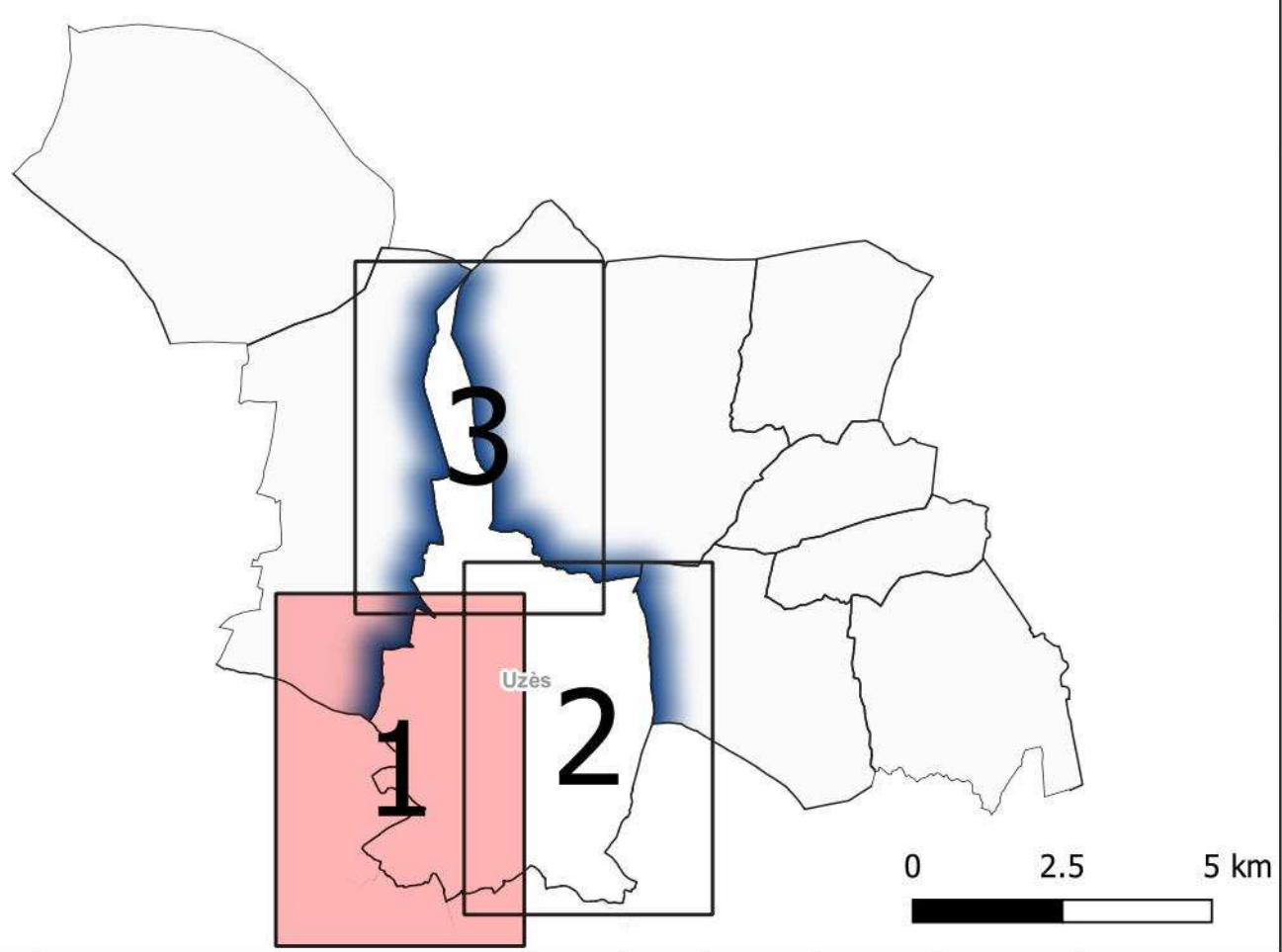
F-U = zone urbaine inondable par un aléa fort	H-Ucu = zone de centre urbain inondable par un aléa modéré	TF-U = zone urbaine inondable par un aléa très fort
F-U = zone urbaine inondable par un aléa fort	R-UU = zone non urbaine inondable par un aléa résiduel	TF-Ucu = zone de centre urbain inondable par un aléa très fort
F-Ucu = zone de centre urbain inondable par un aléa fort	R-U = zone urbaine inondable par un aléa résiduel	Côte PHE (m MGF)
H-U = zone non urbaine inondable par un aléa modéré	R-Ucu = zone de centre urbain inondable par un aléa résiduel	
H-U = zone urbaine inondable par un aléa modéré	TF-UU = zone non urbaine inondable par un aléa très fort	

Echelle : 1/5000 ème

0 100 200 300 m



Bassin-versant Alzon-Seynes



Cartographie du zonage réglementaire

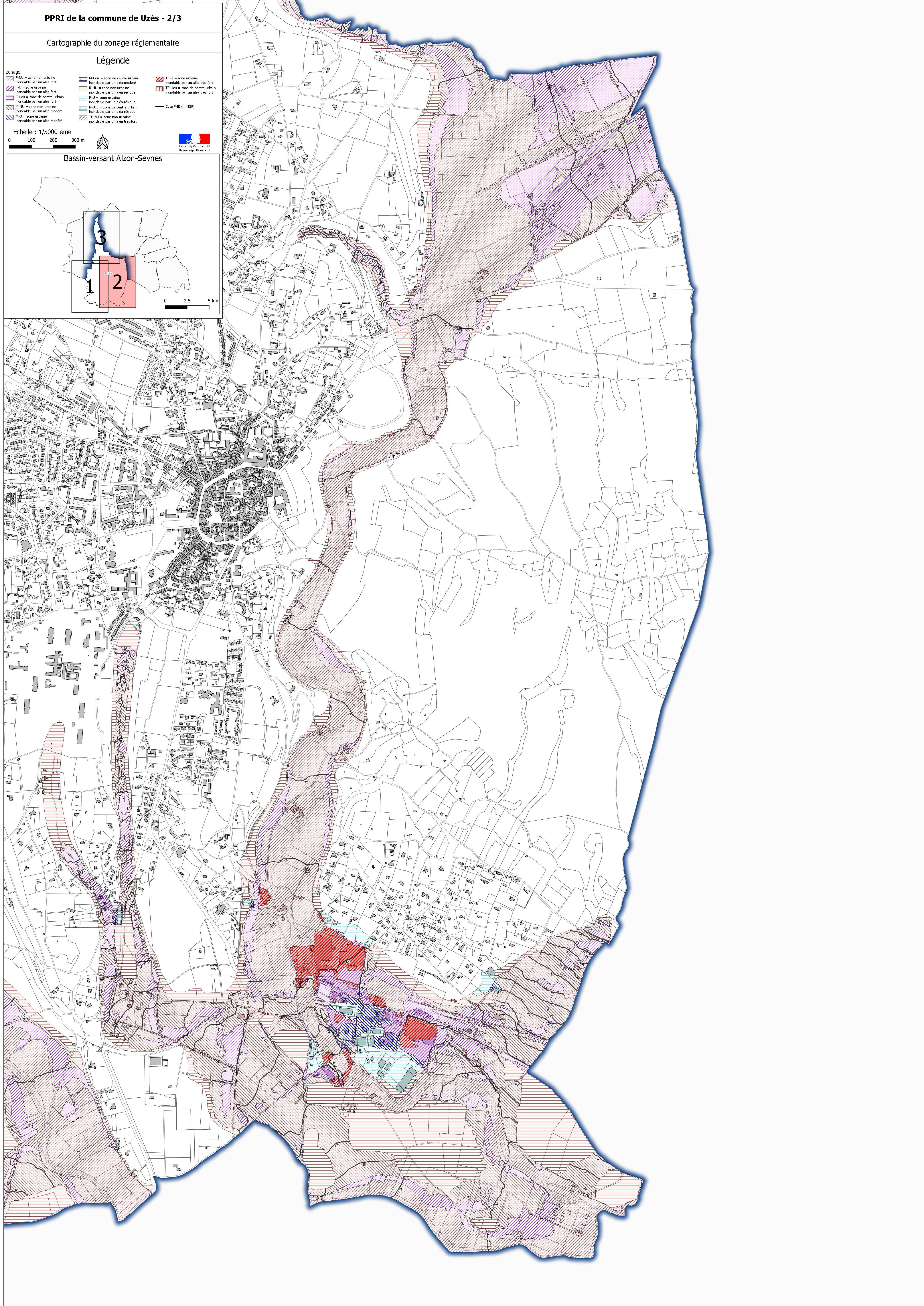
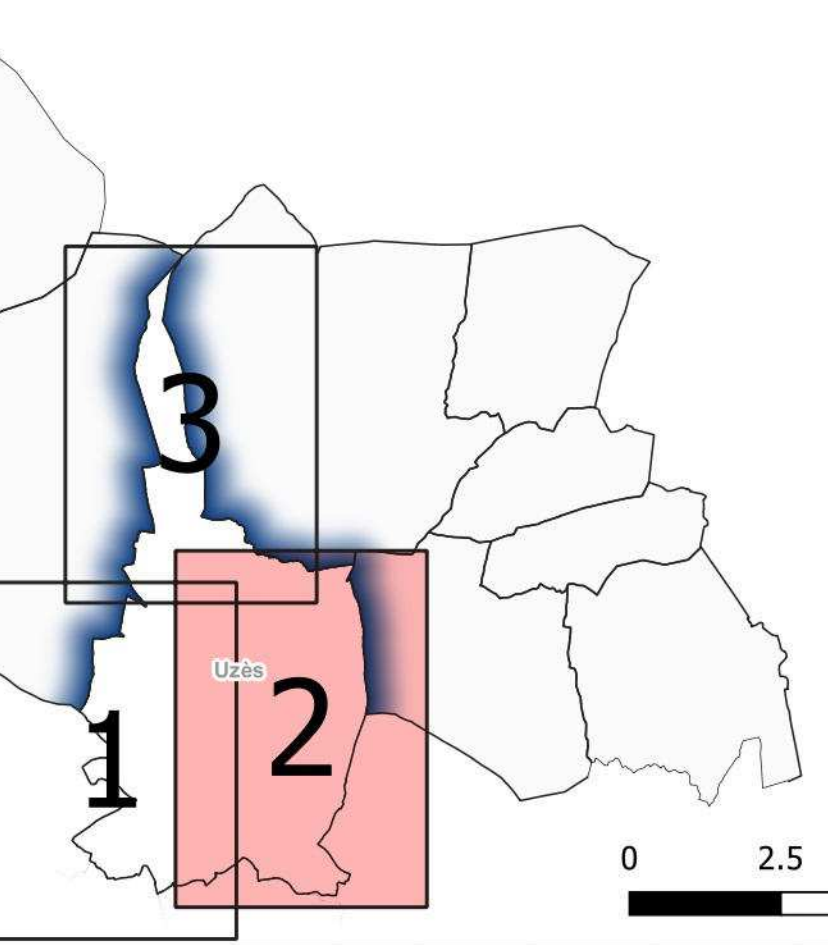
Légende

F-U = zone non urbaine inondable par un aléa fort	M-Ucu = zone de centre urbain inondable par un aléa modéré	TF-U = zone urbaine inondable par un aléa très fort
F-U = zone urbaine inondable par un aléa fort	R-UU = zone non urbaine inondable par un aléa résiduel	TF-Ucu = zone de centre urbain inondable par un aléa très fort
F-Ucu = zone de centre urbain inondable par un aléa fort	R-U = zone urbaine inondable par un aléa résiduel	Côte PHE (m NGF)
H-UU = zone non urbaine inondable par un aléa modéré	R-Ucu = zone de centre urbain inondable par un aléa résiduel	
H-U = zone non urbaine inondable par un aléa modéré	TF-UU = zone non urbaine inondable par un aléa très fort	

Echelle : 1/5000 ème
0 100 200 300 m



Bassin-versant Alzon-Seynes



Cartographie du zonage réglementaire

Légende

F-U = zone urbaine inondable par un aléa fort	H-Ucu = zone de centre urbain inondable par un aléa modéré	TF-U = zone urbaine inondable par un aléa très fort
F-U = zone urbaine inondable par un aléa fort	R-Uu = zone non urbaine inondable par un aléa résiduel	TF-Ucu = zone de centre urbain inondable par un aléa très fort
F-Ucu = zone de centre urbain inondable par un aléa fort	R-U = zone urbaine inondable par un aléa résiduel	Côte PHE (m MGF)
H-Uu = zone non urbaine inondable par un aléa modéré	R-Ucu = zone de centre urbain inondable par un aléa résiduel	
H-U = zone urbaine inondable par un aléa modéré	TF-Uu = zone non urbaine inondable par un aléa très fort	

Echelle : 1/5000 ème
0 100 200 300 m



Bassin-versant Alzon-Seynes

