



**RÉPUBLIQUE
FRANÇAISE**

*Liberté
Égalité
Fraternité*



Ex Site RECYLEX à Saint Sébastien d'Aigrefeuille APTO du 31/08/2020

Réunion de la CSI du 21 juin 2023

Maintenance du stockage de résidus

Maintenance du stockage de résidus mis en place depuis la fin des travaux de gestion des eaux de ruissellement en 2018 :

- Aménagements hydrauliques de collecte des eaux de ruissellement pour éviter leur infiltration dans les résidus et assurer leur rejet en aval hydraulique du dépôt.
- Objectif de réduction du flux d'eau issu du drainage minier acide (DMA).

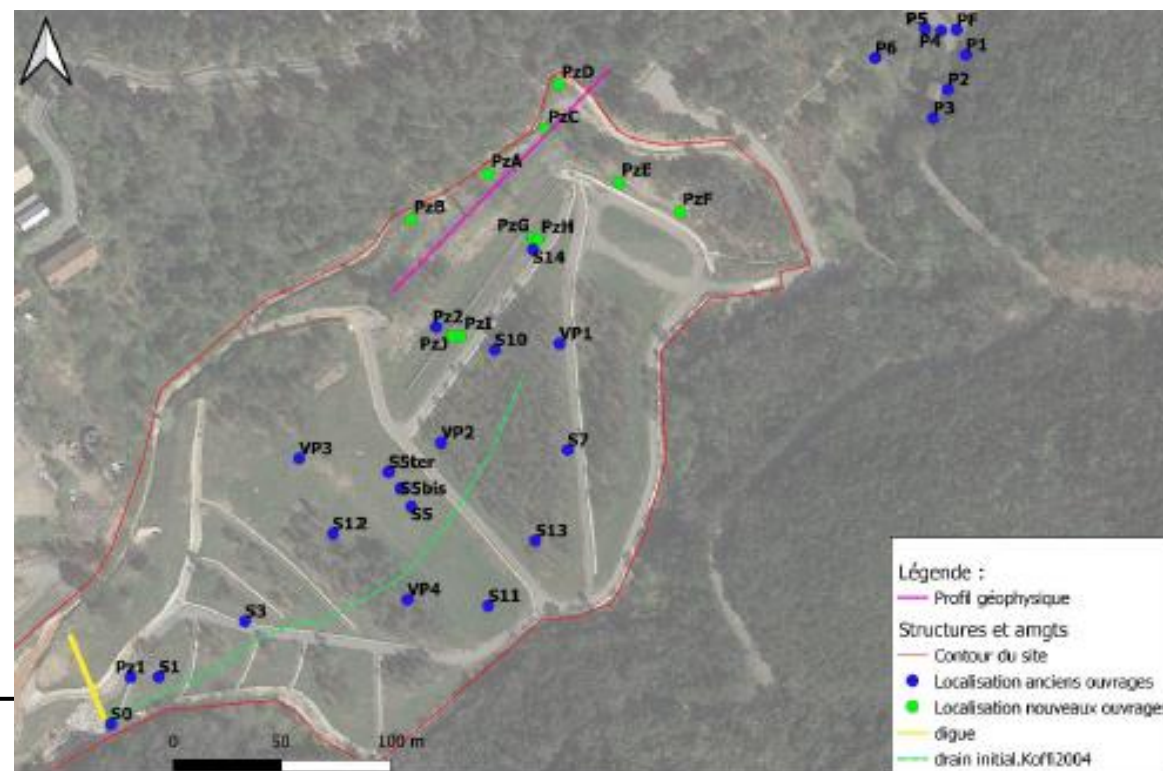
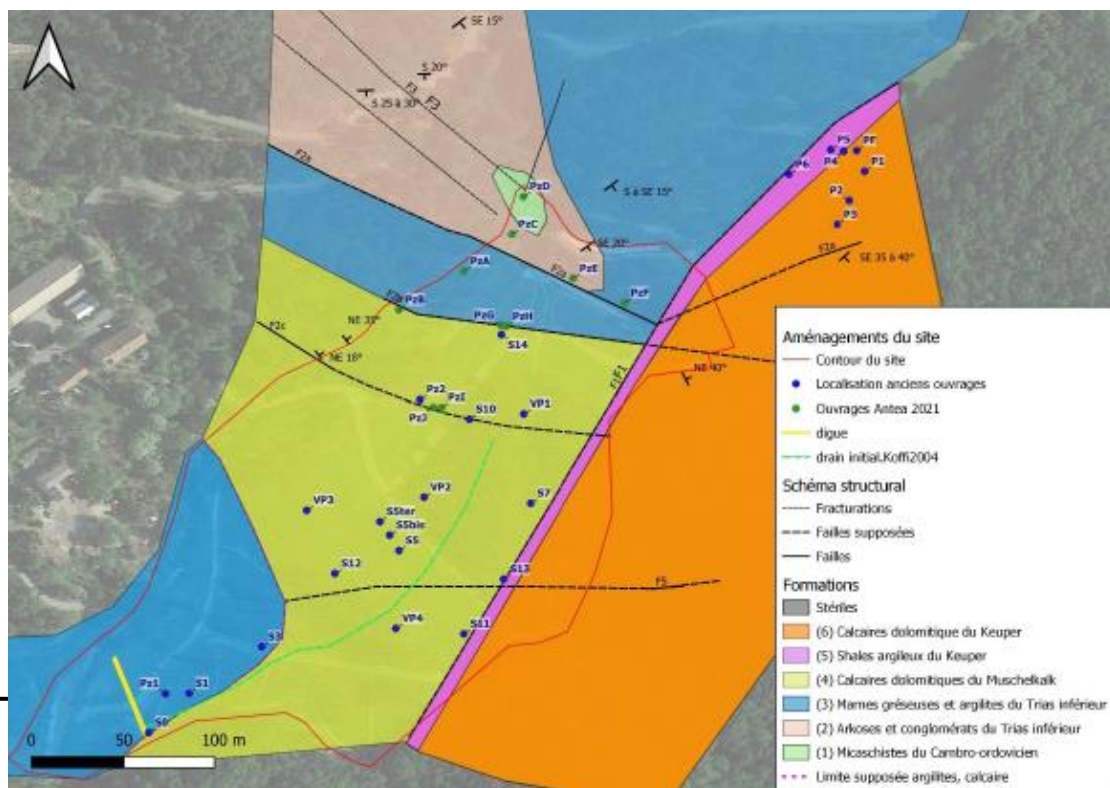
Maintenance mensuelle en cours par l'entreprise Locatelli pendant 4 ans



Etude hydrogéologique et surveillance des eaux, prestataire ANTEA, Période 2021-2024

1) Etude hydrogéologique ayant pour objectif d'avoir une meilleure compréhension de l'hydrogéologie locale :

- Levés de terrain pour réaliser une carte géologique de l'encaissant du dépôt de résidus miniers
- Réalisation de 10 piézomètres sur la partie nord du dépôt de résidus miniers, secteur suspecté depuis les études de Tésora-EauGéo d'être une zone préférentielle d'alimentation en eau du dépôt.



Etude hydrogéologique et surveillance des eaux, prestataire ANTEA, Période 2021-2024

Investigations réalisées :

- 6 piézomètres réalisés dans l'encaissant du dépôt de résidus (Pz A, B, C, D, E, F)
- 2 doublets dans le dépôt (Pz G et H, Pz I et J): pour chacun un piézomètre dans les résidus miniers et un dans l'encaissant sous le dépôt.

Résultats en juin 2023

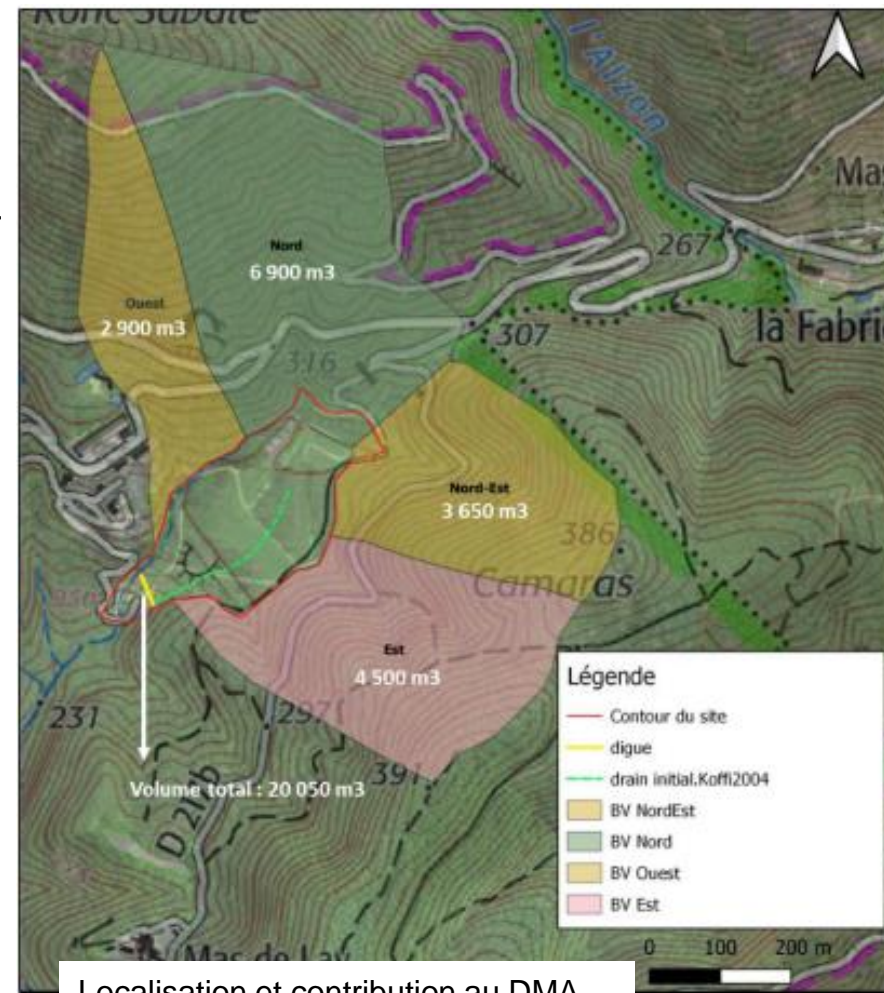
Les investigations réalisées à ce jour viennent corroborer et compléter les résultats des études hydrogéologiques de Tésora-EauGéo :

- les eaux souterraines sont contrôlées par un encaissant géologique particulièrement complexe : plis, fractures et failles
- Plusieurs aquifères sont identifiables avec des caractéristiques physico chimiques différentes
- La circulation des eaux souterraines au sein des différentes formations géologiques reste complexe à comprendre dans le détail
- Alimentation du stockage également par le fond du vallon mise en évidence par les doublets. Un serait permanent et l'autre temporaire en fonction des intempéries
- Les eaux dans le stockage de résidus proviennent de 5 bassins versants : le dépôt lui-même et les 4 sous bassins entourant le vallon
- Le bassin versant nord serait le plus gros contributeur à l'alimentation en eau du dépôt de résidus (34%) ; pour un volume annuel d'eau sortant du stockage de résidus minier estimé à environ 20 000m³/an il contribuerait à environ 7 000m³

Etude hydrogéologique et surveillance des eaux, prestataire ANTEA, Période 2021-2024

2) De vérifier la faisabilité de réaliser un drainage périphérique de la zone Nord-ouest pour limiter les entrées d'eaux souterraines dans le dépôt afin de limiter le drainage minier acide. Plusieurs solutions envisagées :

- Tranchée de drainage en pied de talus entourant le dépôt
- Tranchée drainante en sommet de talus
- Implantation de barbacanes dans le talus
- Installation de pompage actif dans des forages



surveillance des eaux en sortie de stockage

3) Surveillance des eaux :

Le dispositif de mesure des débits en sortie de stockage subit des encroutements liés à la précipitation naturelle des oxydes et fer et arsenic au débouché des enrochements qui peuvent altérer les mesures. Estimation des débits :

- 38 000m³ pour 2018 (année humide)
- 16 500m³ pour 2019
- Entre 17 400 et 20 000 m³ pour 2021

La qualité des eaux ne subit pas d'évolution au cours des années :

- Des concentrations en métaux plus fortes en étiage
- Des concentrations en métaux moindres en hautes eaux

A bis / 2022	Métaux dissous (après filtration)	
	Arsenic (As)	Métaux totaux
Unité	mg/L	mg/L
<i>qualité des eaux douces superficielles Annexe III</i>	0,1	0,1
mars-22	46,6	51
juil-22	119*	91,5
oct-22	98,9	158
déc-22	21	80,3
Min 2022	21	51
Max 2022	119	158
Moyenne 2022	71,375	95,2
Moyenne 2021	73,325	81,97

A bis / 2022	Métaux dissous (après filtration)	
	Fer (Fe)	Métaux totaux
Unité	mg/L	mg/L
<i>qualité des eaux douces superficielles Annexe III</i>	2	2
mars-22	510	510
juil-22	990*	851
oct-22	1400*	1080
déc-22	792	805
Min 2022	510	510
Max 2022	1400*	1080
Moyenne 2022	923*	811,5
Moyenne 2021	741,5	783,75



RÉPUBLIQUE FRANÇAISE

*Liberté
Égalité
Fraternité*

Sitésol
Ph Bégassat

