

Cartographie hydrogéomorphologique

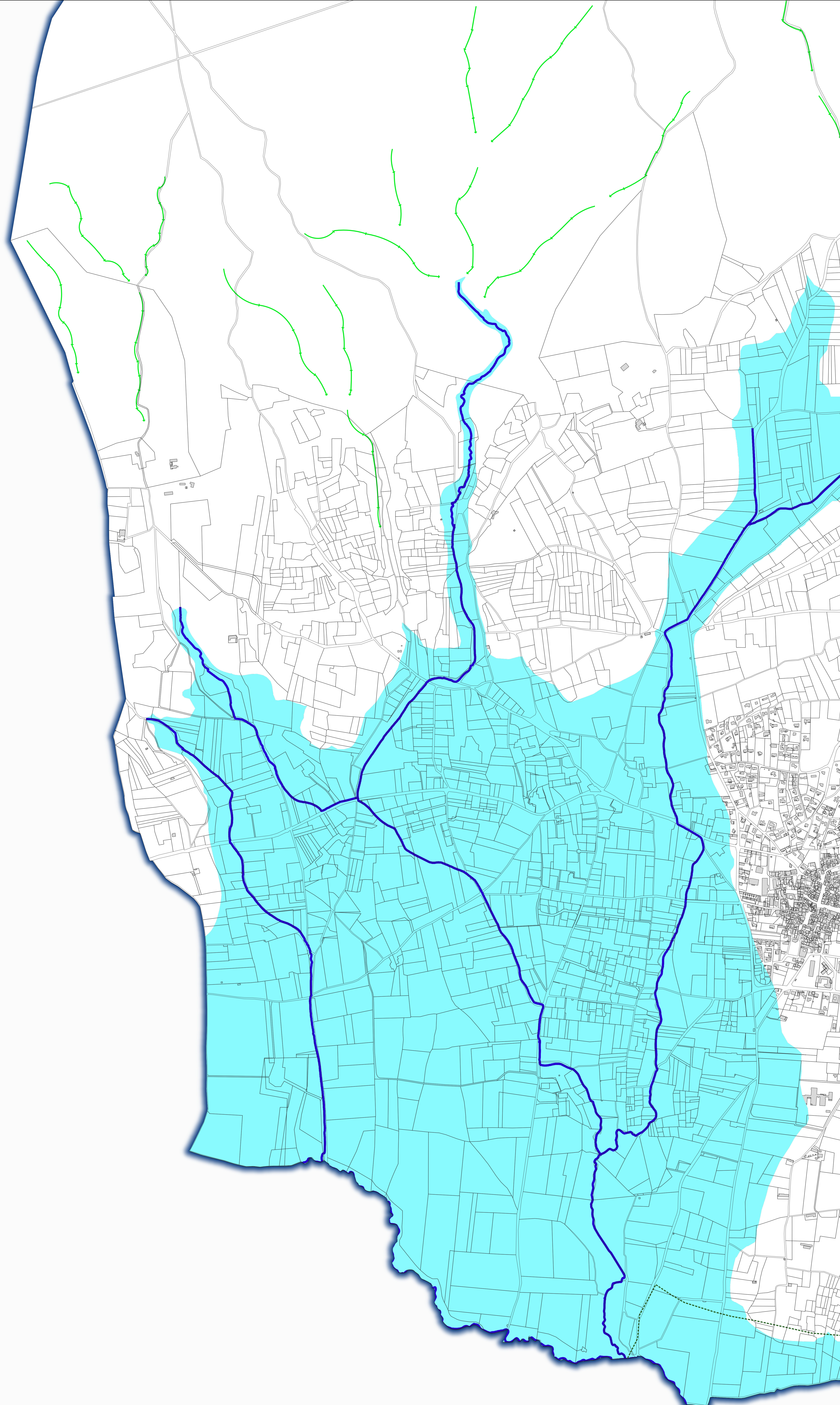
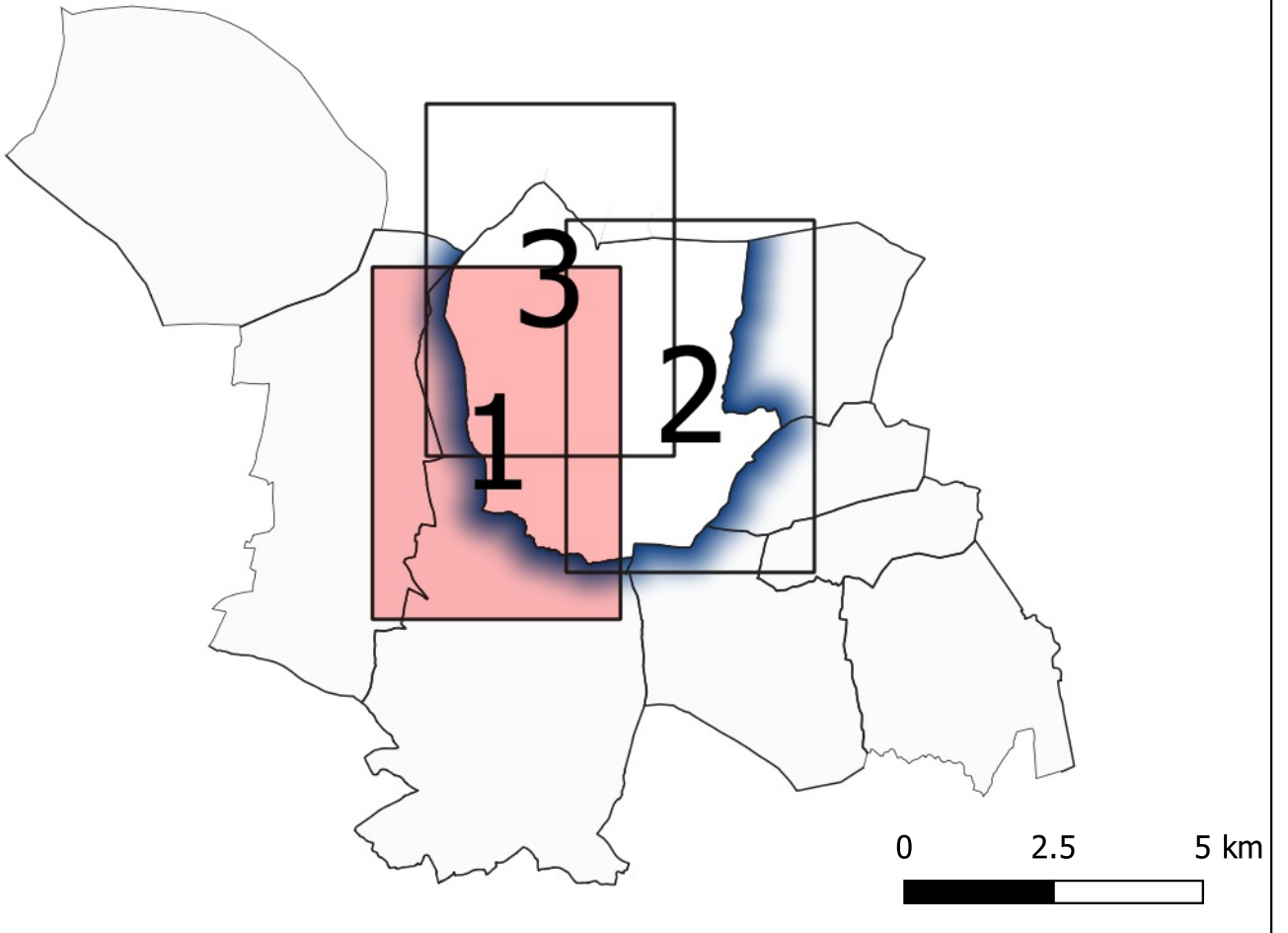
Légende

- | | | |
|---------------------|--|--------------------------------|
| Hydrogéomorphologie | Niveau des plus hautes eau ou repère de crue : | Emprise des zones inondables : |
| — L_INON | ▲ NPHE_1634 | ▭ 2002 |
| — S_INON | ▲ NPHE_1780 | |
| — L_OANT | ▲ NPHE_1789 | |
| — L_GEOM | ▲ NPHE_2002_Vdef | |
| | ▲ NPHE_2014_Alzon_Seynes_Vdef | |

Echelle : 1/5000 ème
0 100 200 300 m



Bassin-versant Alzon-Seynes

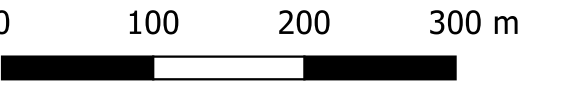


Cartographie hydrogéomorphologique

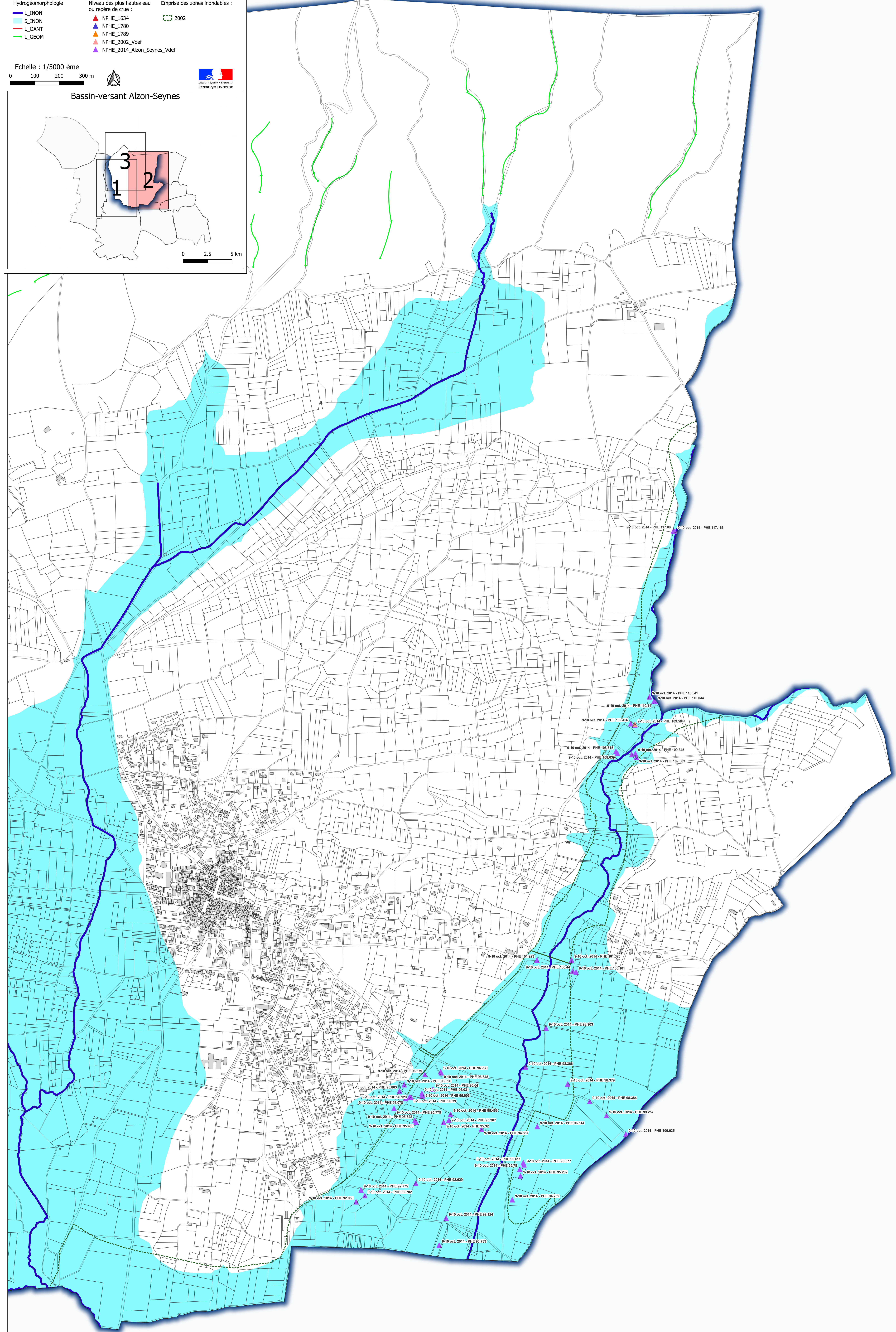
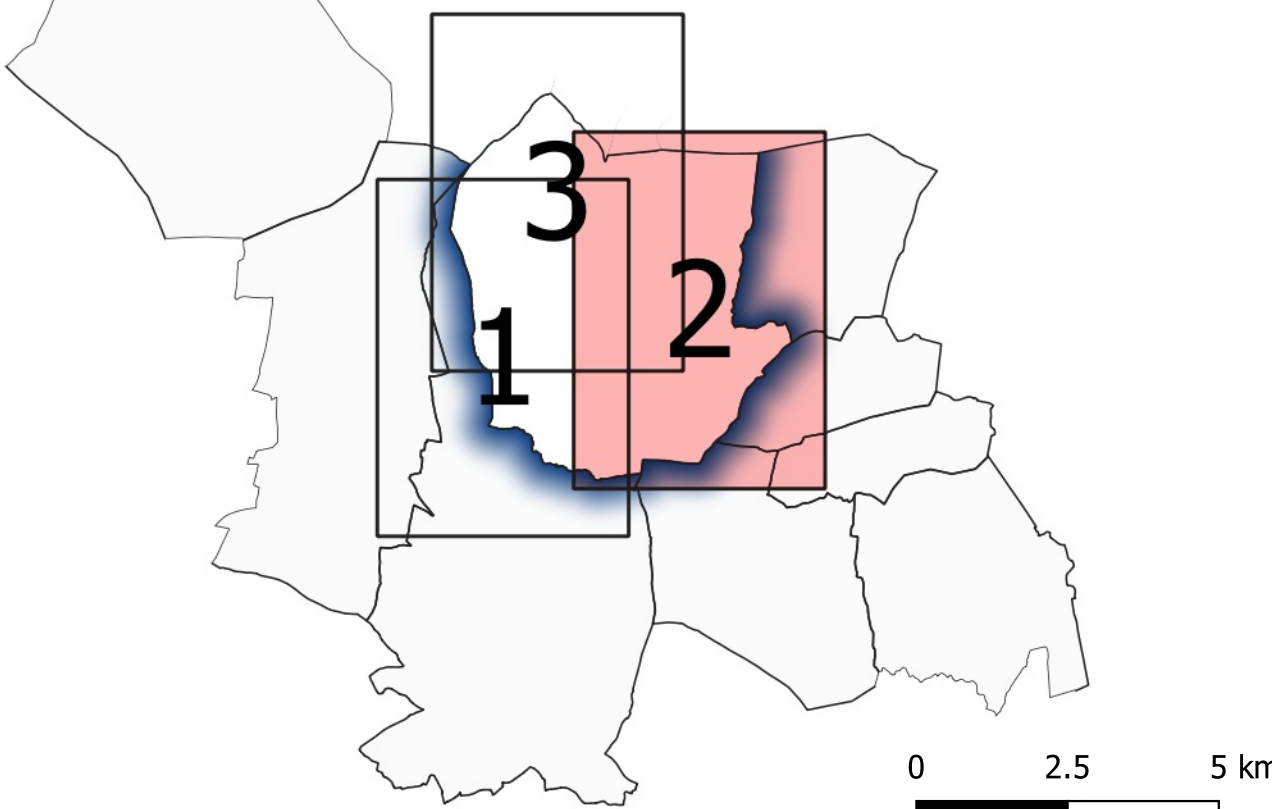
Légende

- Hydrogéomorphologie
- L_INON
 - S_INON
 - L_OANT
 - L_GEOM
- Niveau des plus hautes eau ou repère de crue :
- NPHE_1634
 - NPHE_1780
 - NPHE_1789
 - NPHE_2002_Vdef
 - NPHE_2014_Alzon_Seynes_Vdef
- Emprise des zones inondables :
- 2002

Echelle : 1/5000 ème



Bassin-versant Alzon-Seynes


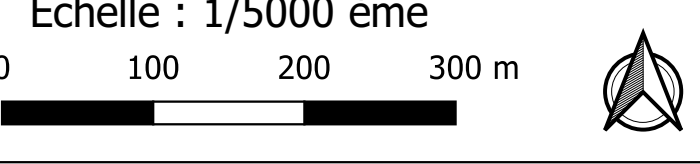


Cartographie hydrogéomorphologique

Légende

- | | | |
|---------------------|---|--------------------------------|
| Hydrogéomorphologie | Niveau des plus hautes eaux ou repère de crue : | Emprise des zones inondables : |
| — L_INON | ▲ NPHE_1634 | ☒ 2002 |
| — S_INON | ▲ NPHE_1780 | |
| — L_OANT | ▲ NPHE_1789 | |
| — L_GEOM | ▲ NPHE_2002_Vdef | |
| | ▲ NPHE_2014_Alzon_Seynes_Vdef | |

Echelle : 1/5000 ème
0 100 200 300 m



Bassin-versant Alzon-Seynes

